



Būvējam labākai rītdienai



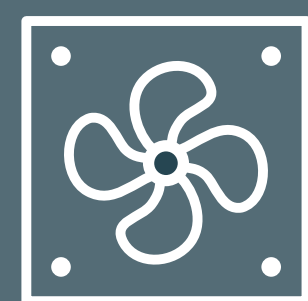
mārpagalmi

SAJŪTI ĀGENSKALNU

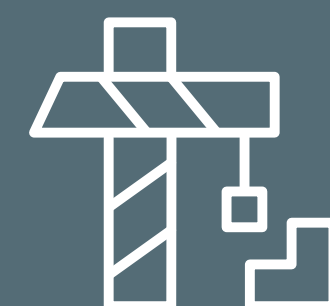
 [yit.lv/marpagalmi](https://www.yit.lv/marpagalmi)



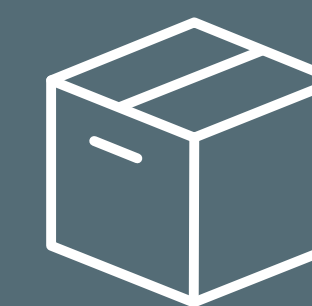
A klases
energoefektivitāte



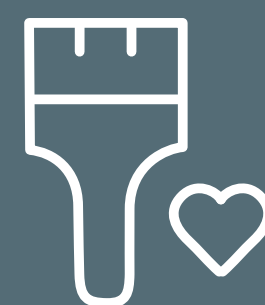
Katrā dzīvoklī individuāla
ventilācija ar rekuperāciju



Trīsslāņu saliekamie
dzelzsbetona paneļi
ar integrēto siltumizolāciju



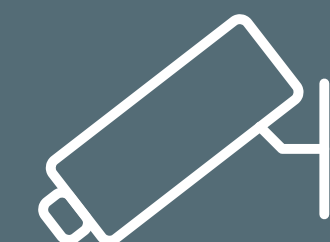
Individuālas
noliktavu telpas



Dzīvokļi ar pilnu
iekšējo apdari



Autostāvvietas ar
elektrouzlādi



Labiekārtota teritorija
ar videonovērošanu



Koplietošanas telpa
bērnu ratiņu un velosipēdu
novietošanai

Apkaimes apraksts

“Mārpagalmi” atrodas vienā no klusākajiem Āgenskalna stūrīšiem – Zemaīšu ielā starp Māras dīķa skvēru un Svētā Alberta baznīcu. Projektā izceltas un saglabātas unikālās Āgenskalna pilsētvides iezīmes un savdabīgā mazpilsētas sajūta lielpilsētas vidū. Miers un harmonija, kas te valda, tāpat kā vēstures dvesma, kas jūtama ik uz soļa, piešķir šai Rīgas daļai īpašu šarmu un pievilcību.



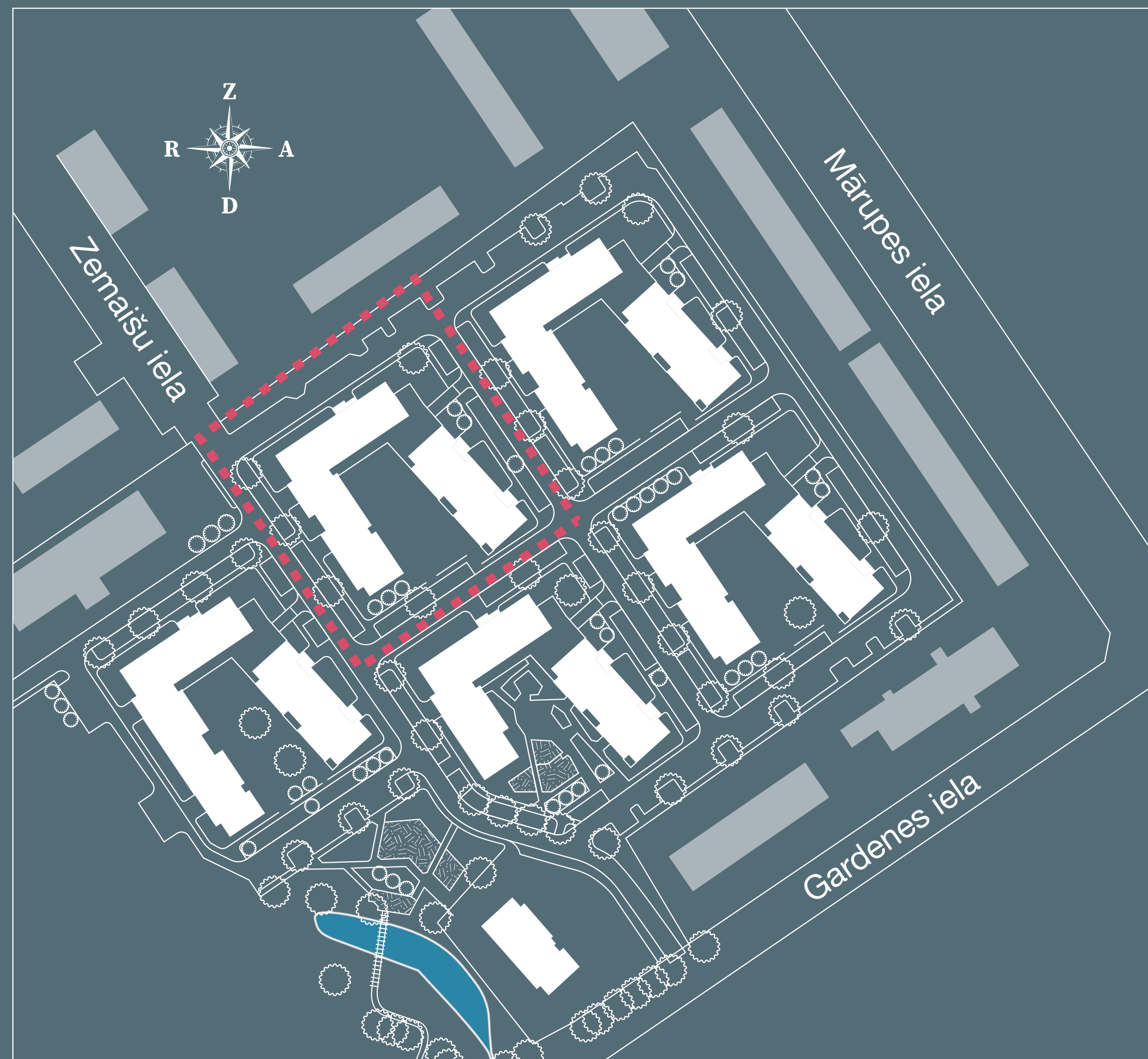
**Pavisam netālu Māras dīķis,
arī teritorijā neliela ūdenstilpne
ar labiekārtojumu ap to**

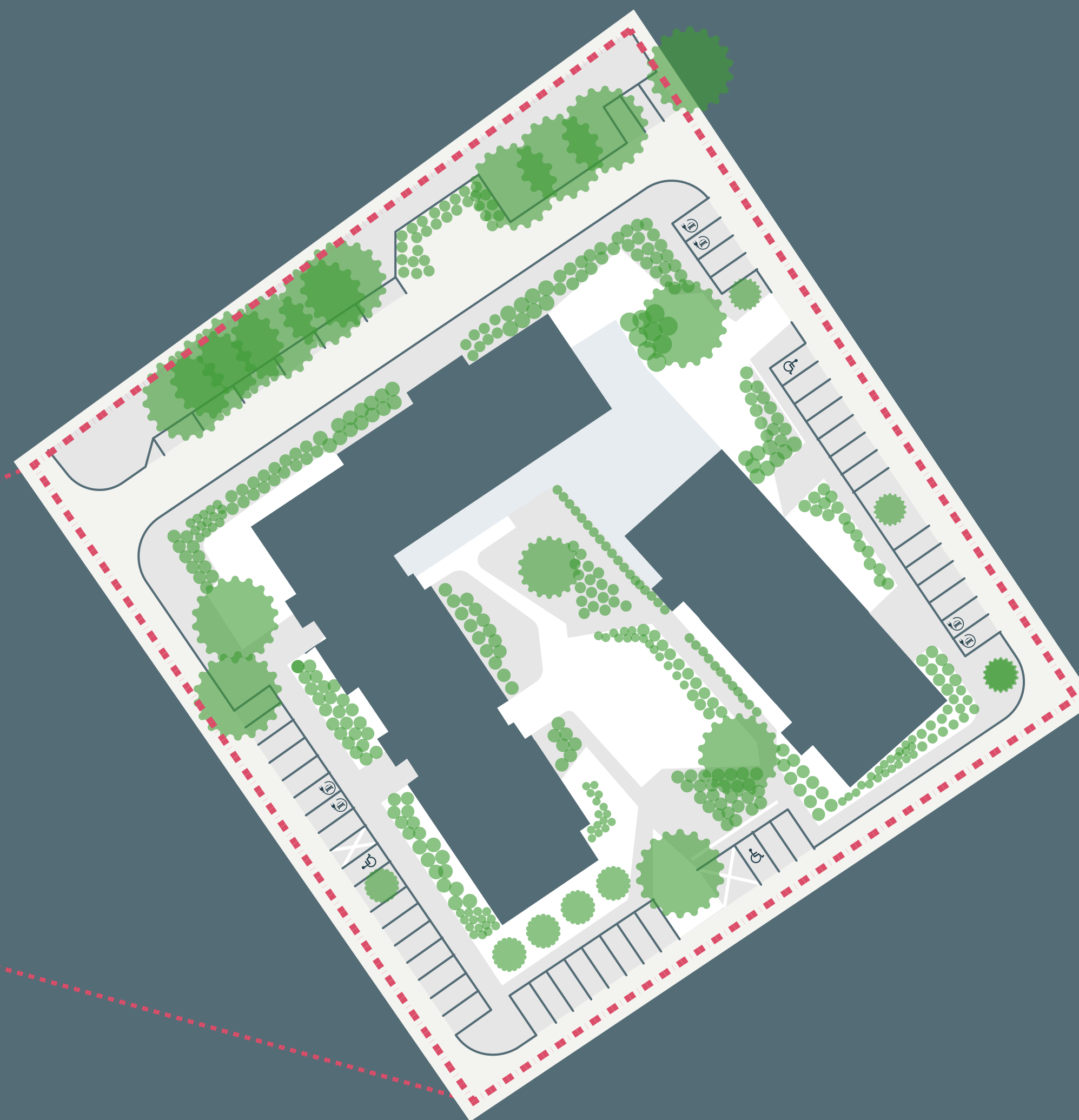
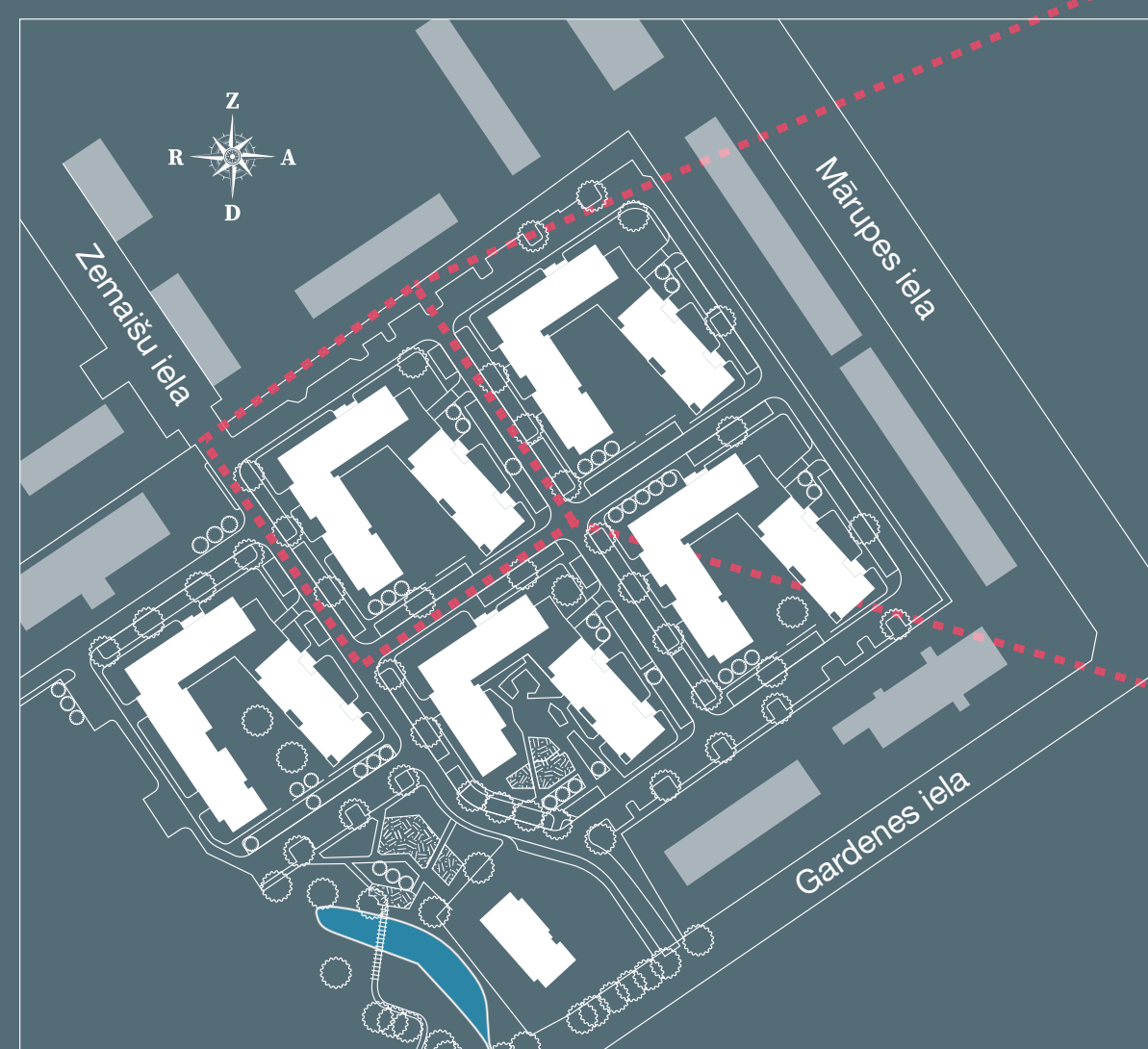
Priekšrocības

“Mārpagalmi” piedāvā ērtus un pieejamus mājokļus jaunajām ģimenēm, stilīgu dzīves telpu pilsētas profesionāļiem, komforta dzīvokļus. Izdevīgā atrašanās vieta ļauj “Mārpagalmu” iemītniekam būt rokas stiepiena attālumā no svarīgākajiem lielpilsētas transporta mezgliem un biznesa centriem, dzīvojot ar klusas un drošas mazpilsētas sajūtu visapkārt.

Projekta apraksts

Ēkas forma tiek veidota no divām deviņdesmit grādu leņķī savstarpēji bloķētām piecstāvu sekcijām un vienas sešu stāvu brīvstāvošas sekcijas, kas apvienoti ar kopējo pagrabstāvu, kur atrodas pazemes autostāvvietas un noliktavas. Teritorijā esošie koki tiek integrēti labiekārtojuma risinājumos, turklāt katram pagalmam būs savs tematiskais koks – bērzs, liepa, ozols, kļava, kastaņa. Dzīvojamās ēkas apjomi ieskauj uz dienvidiem vērstu saulainu iekšpagalmu, kas paredzēts ēkas iedzīvotāju rekreācijai un ir aprīkots ar atpūtas un sporta laukumiem dažādu vecumu apmeklētājiem. Iekšpagalms veidots, ievērojot YIT pagalma konceptu ar trim zonējumiem – klusā zona, aktīvā jeb sporta zona un socializēšanās zona. Savu vietu "Mārpagalmos" atradīs gan tie, kuri izbauda klusuma brīžus, gan sporta entuziasti, aktīvās atpūtas un spēļu cienītāji, veidojot harmonisku vidi ikvienam kompleksa iedzīvotājam.





Nokļūt dzīvojamajā ēkā "Mārpagalms" iespējams no Gardenes ielas, bet, attīstoties apkārtnē, plānotas papildu piebrauktuves arī no Zemaišu ielas. Teritorijā prioritāte paredzēta gājēju un velosipēdu kustībai, savukārt transportlīdzekļu kustības ātrums ir ierobežots līdz 20 km/h. Vides pieejamība nodrošināta ar nobrauktuvēm gājēju ceļu un brauktuvju krustojumos, bet līmeņu starpību pārvarēšanai iekšpagalmā izbūvēti pandusi.

Iedzīvotāju ērtībām paredzētas gan virszemes, gan pazemes autostāvvietas, tostarp stāvvietas cilvēkiem ar īpašām vajadzībām un operatīvajam transportam. Daļu no virszemes autostāvvietām plānots aprīkot ar elektroauto uzlādes stacijām.

Teritorijā paredzēts mūsdienīgs labiekārtojums, tostarp bērnu rotaļu laukums, kā arī atsevišķi izveidotas sadzīves atkritumu novietnes ar šķirošanas iespējām. Ēkā izvietoti 123 dzīvokļi, tās cokolstāvā paredzētas atsevišķas noliktavu un velonovietņu telpas, savukārt katrā kāpņu telpā iedzīvotāju ērtībām tiks izbūvēts pasažieru lifts.

Komforta un Komforta Plus klase

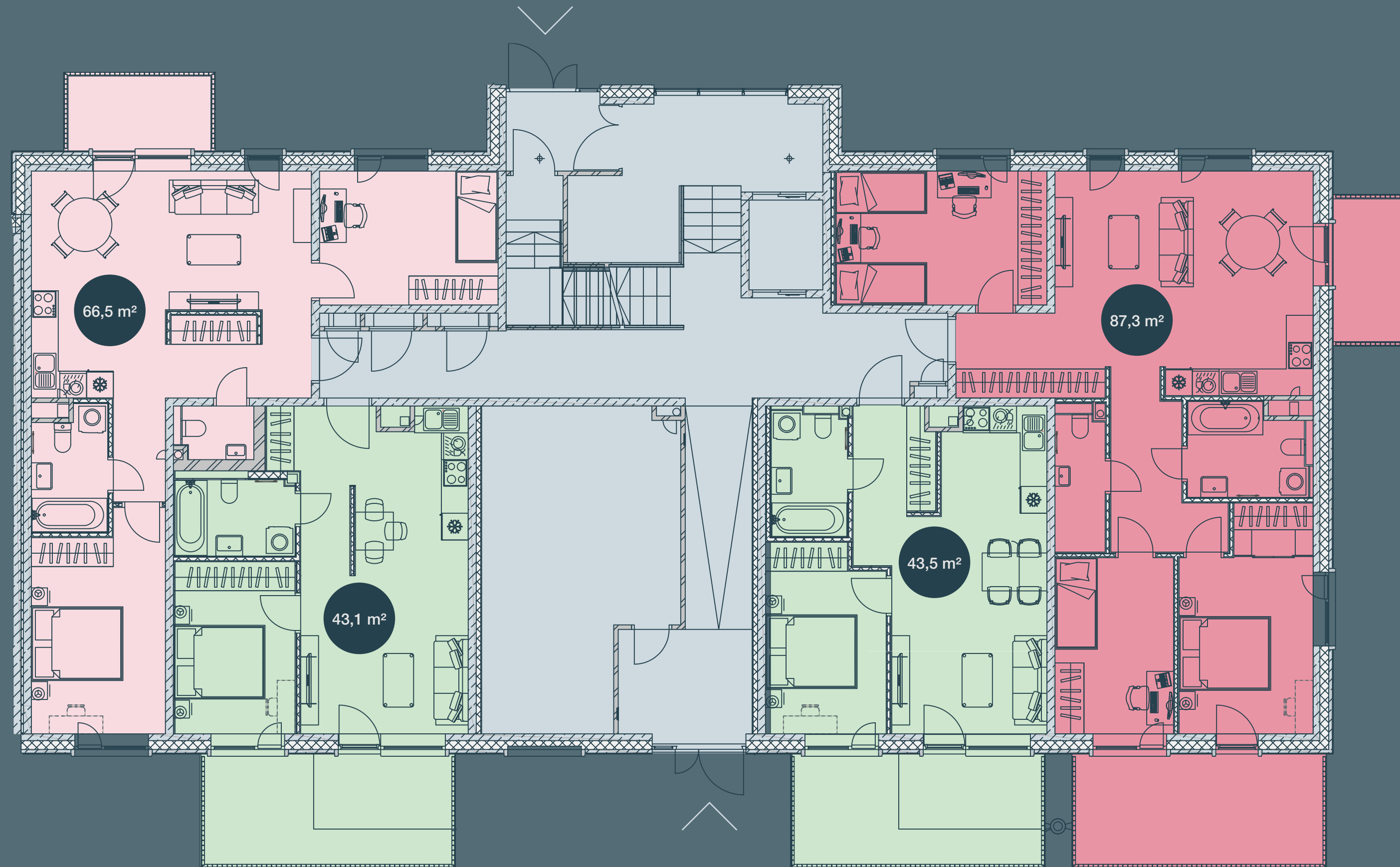
Komforta un Komforta Plus klase “Mārpagalmi” piedāvā dzīvokļus divās projektu klasēs – “Komforts” un “Komforts Plus”. Abās projektu klasēs piedāvā uzticamas kvalitātes santehniku sanmezglos, kvalitatīvu apdari un grīdas segumu, kā arī iekārtojumu ar dažādām priekšrocībām.

Visiem “Mārpagalmu” dzīvokļiem ir augsta energoefektivitāte, sakārtota vide un iespēja dalīt koplietošanas telpas ar draudzīgiem kaimiņiem. Piemērotu mājokli šeit atradīs arī cilvēki, kuriem ir stingrākas prasības pret dizainu un apdares materiāliem, kā arī tie, kuriem nepieciešams plašs mājoklis, autostāvvietā un papildu noliktavas platība.

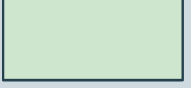




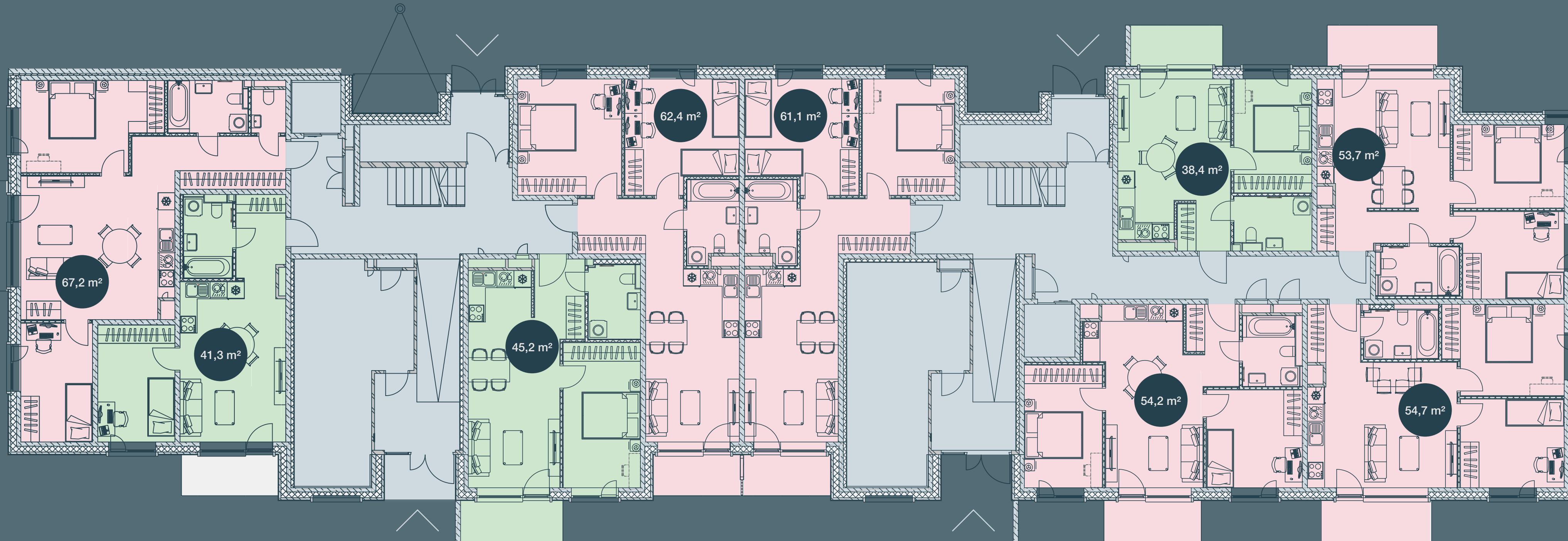
Kāpņutelpā pieejama
koplietošanas novietne



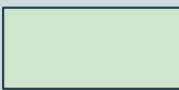
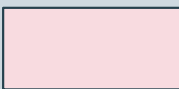


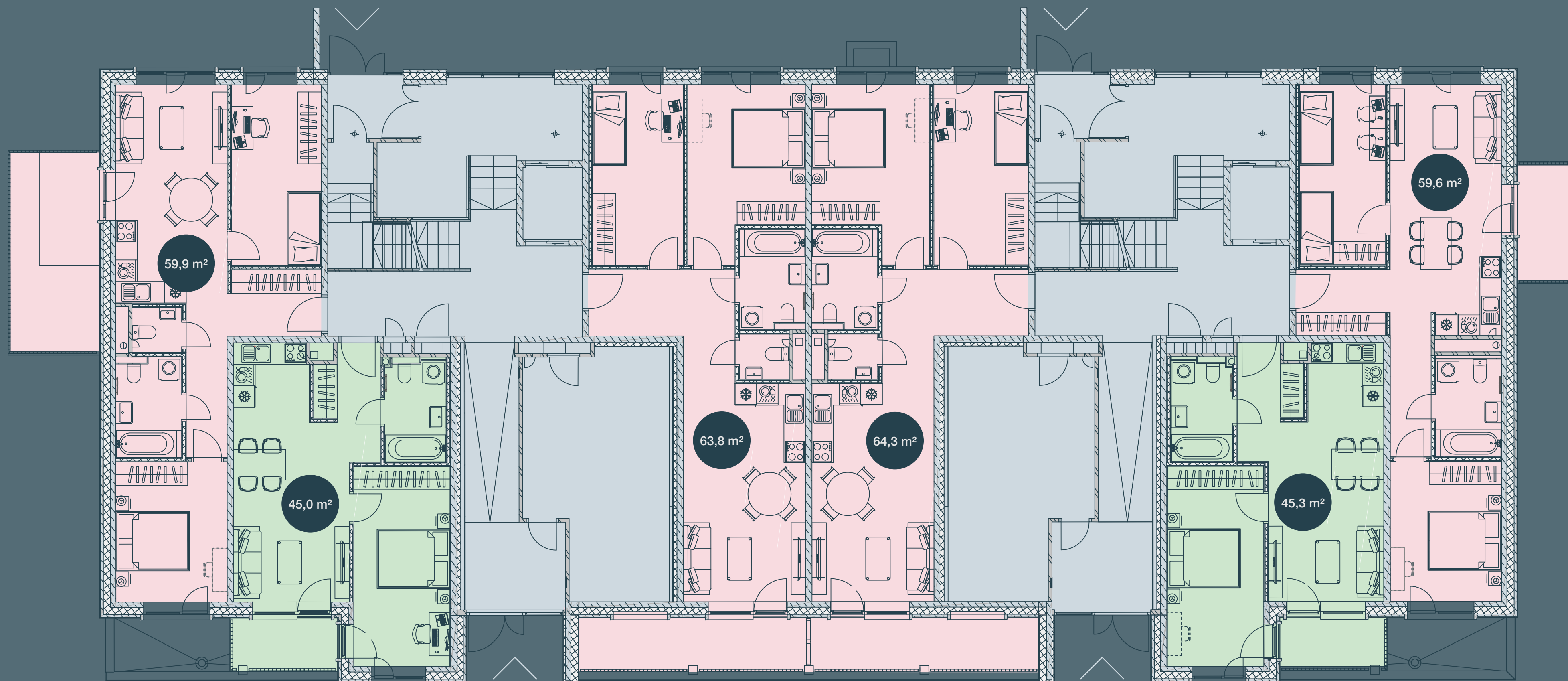
1. stāvs K1 sekcija

-  2 istabu dzīvoklis
-  3 istabu dzīvoklis
-  4 istabu dzīvoklis



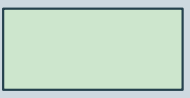
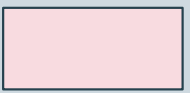
1. stāvs E1 sekcija

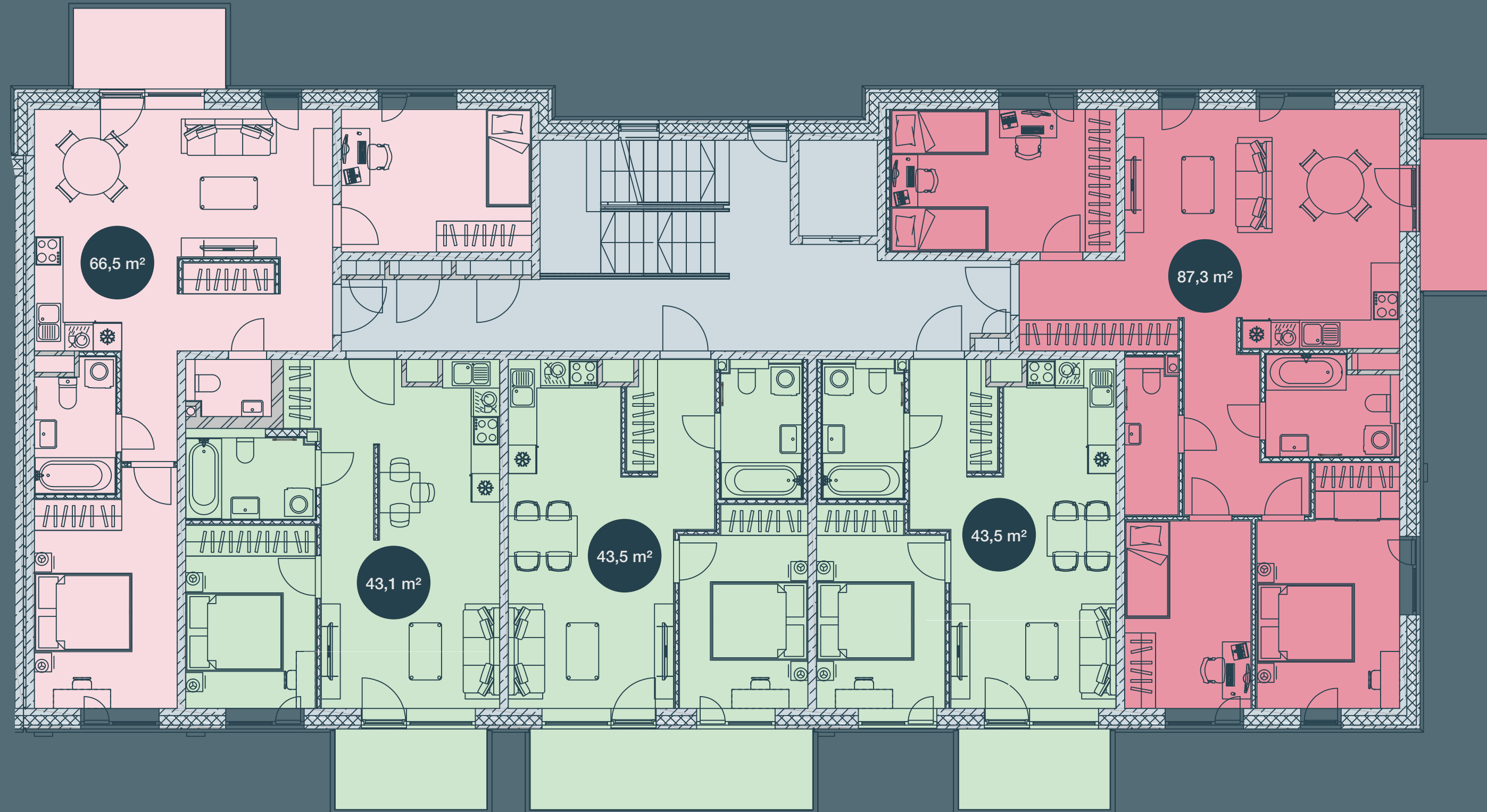
-  2 istabu dzīvoklis
-  3 istabu dzīvoklis



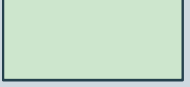


1. stāvs K2 sekcija

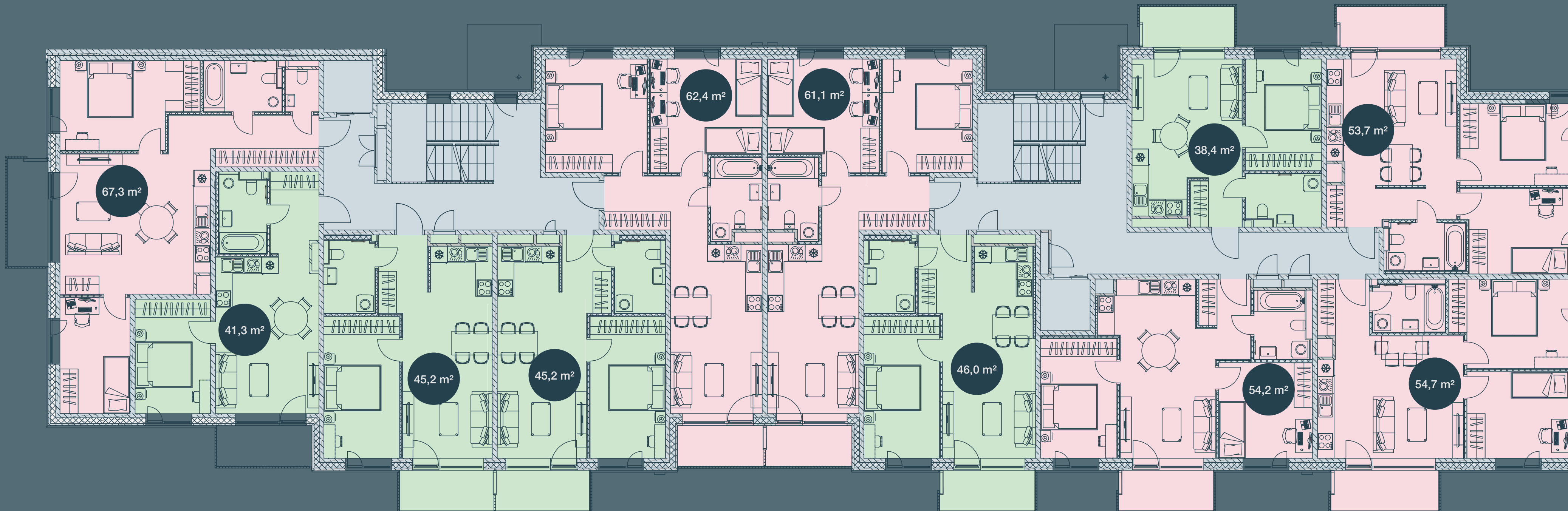
Komforts Plus

-  2 istabu dzīvoklis
-  3 istabu dzīvoklis

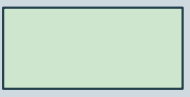
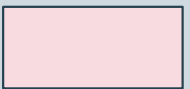


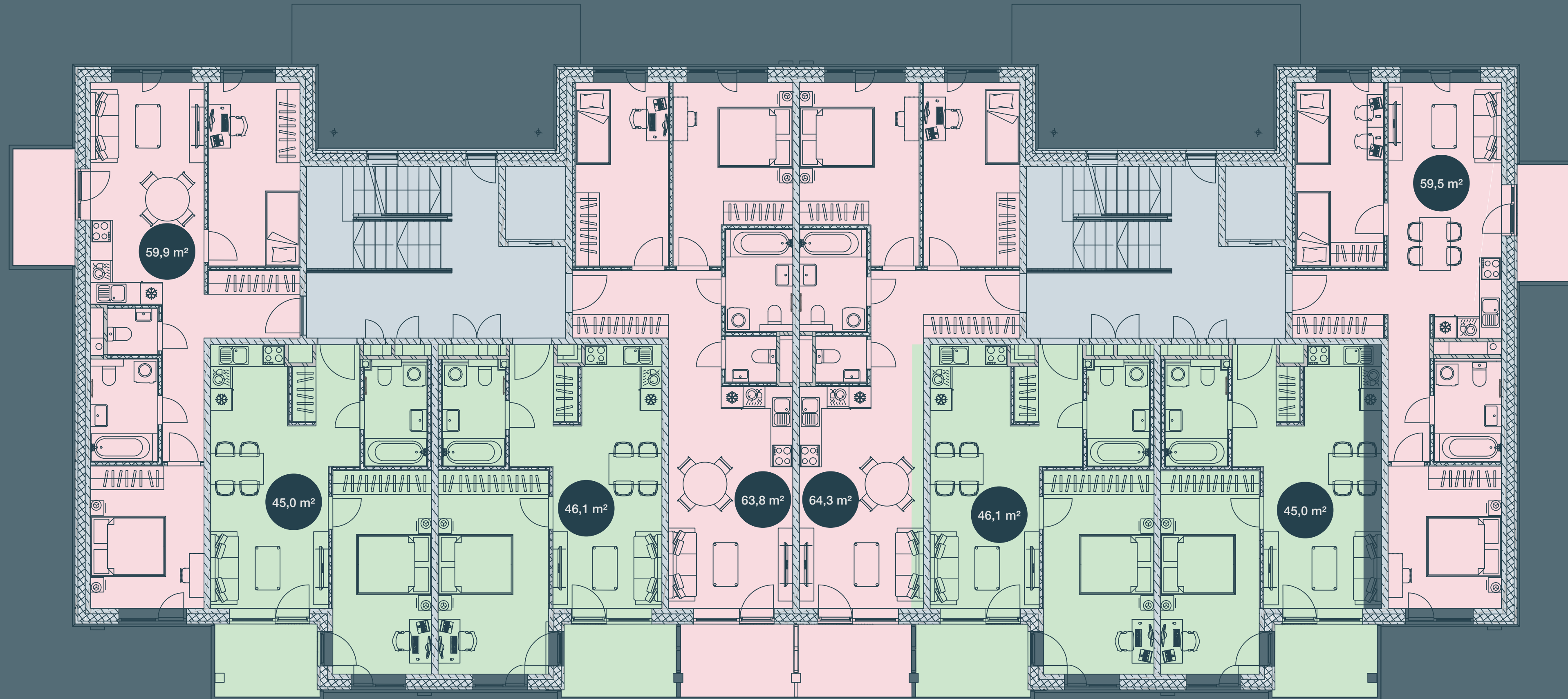
2.–5. stāvs K1 sekcija

-  2 istabu dzīvoklis
-  3 istabu dzīvoklis
-  4 istabu dzīvoklis



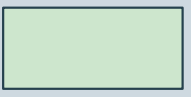

2.–5. stāvs E1 sekcija

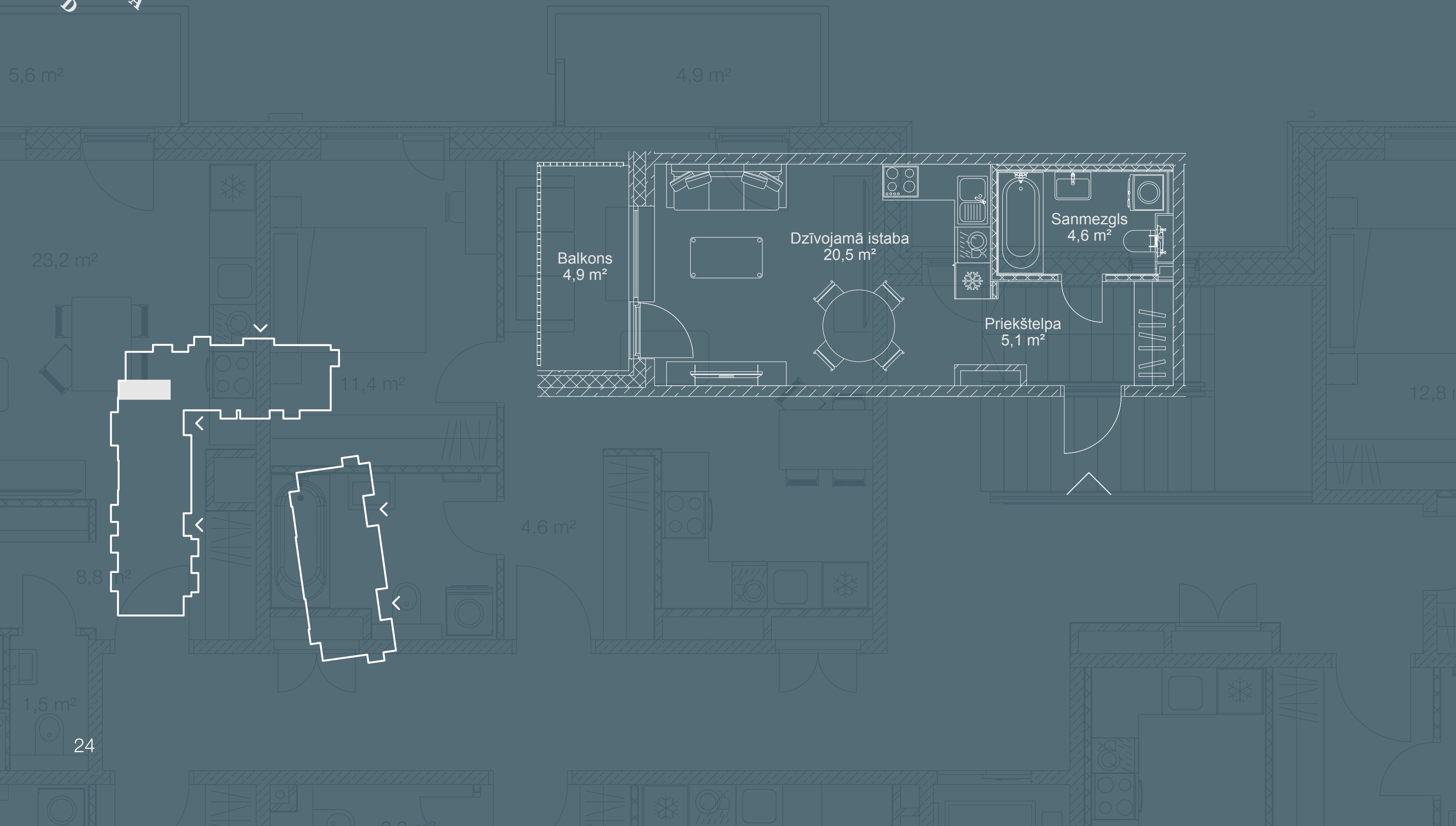
-  2 istabu dzīvoklis
-  3 istabu dzīvoklis



2.–6. stāvs K2 sekcija

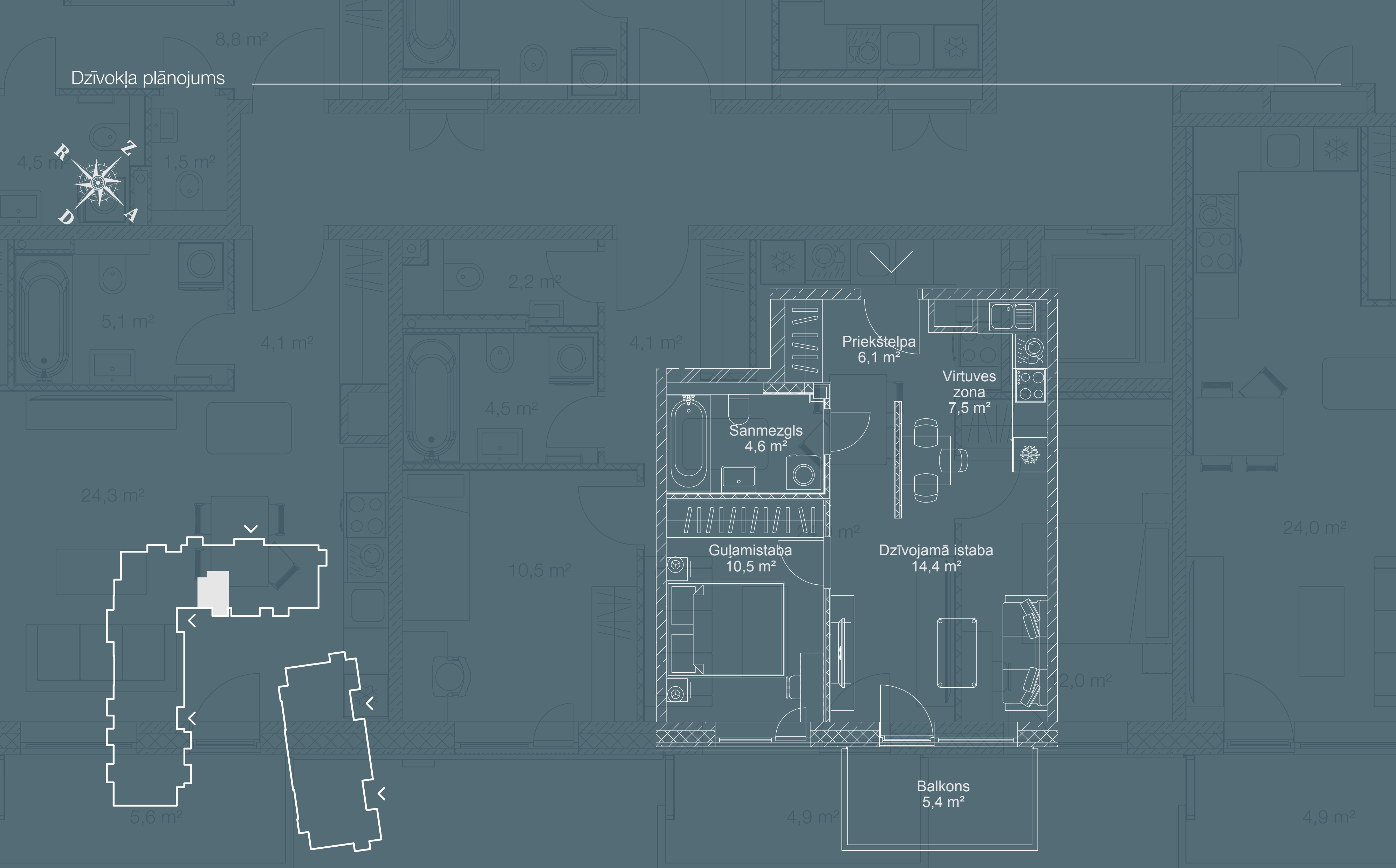
Komforts Plus

-  2 istabu dzīvoklis
-  3 istabu dzīvoklis



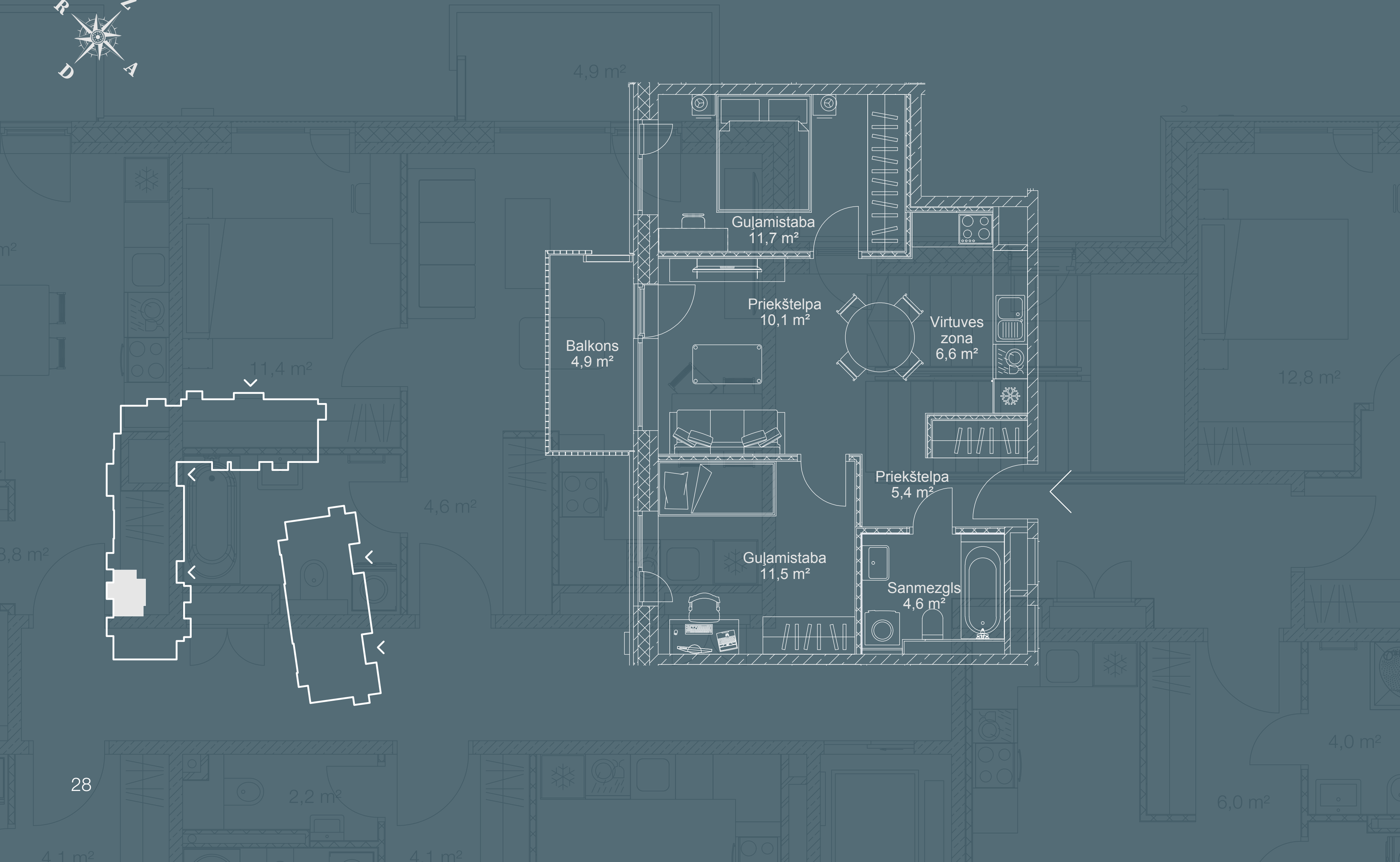
1 istabas dzīvoklis
2.–5. stāvs
E1 sekcija

- ◆ dzīvojamā platība 30,2 m²
- ◆ balkons 4,9 m²



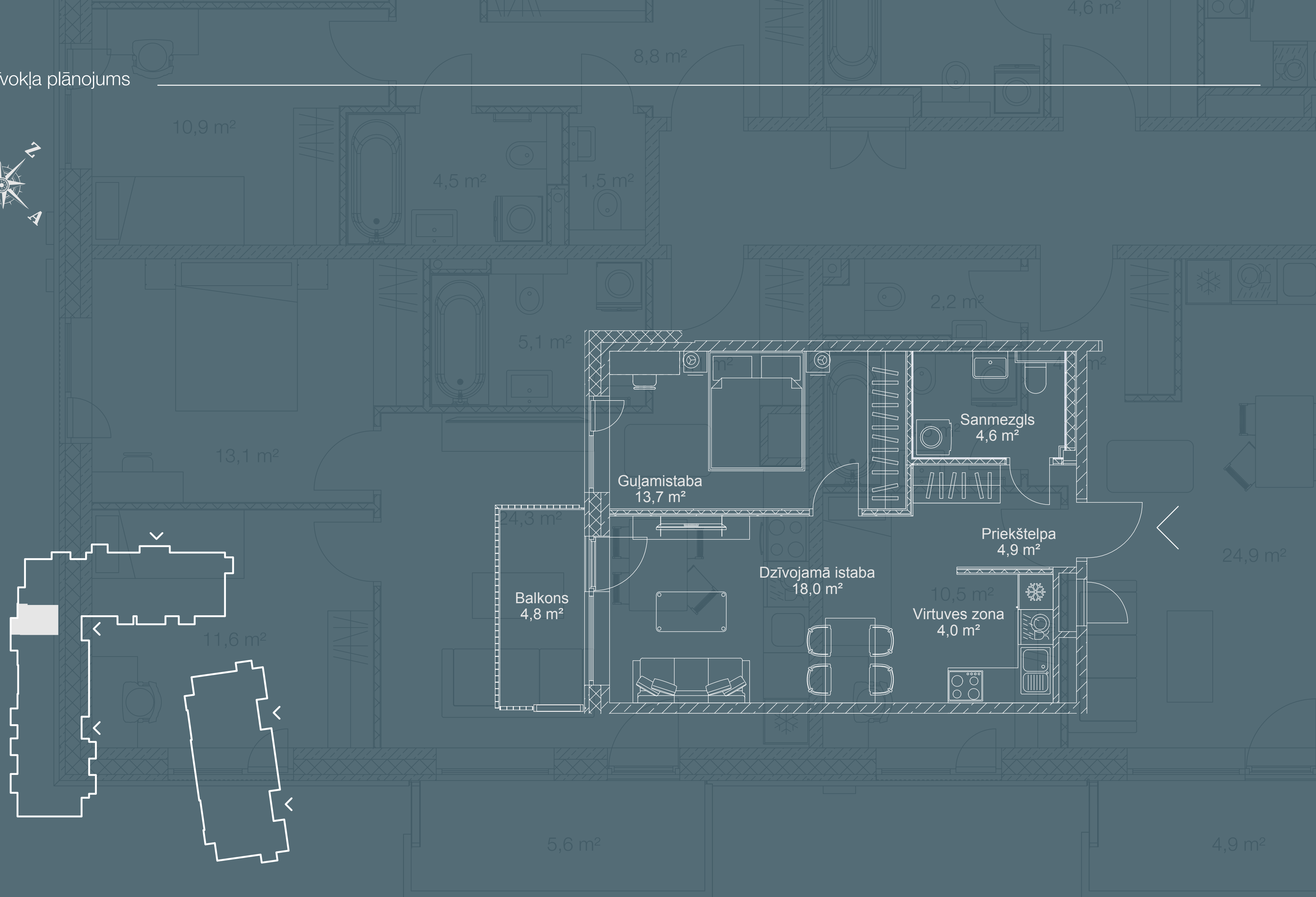
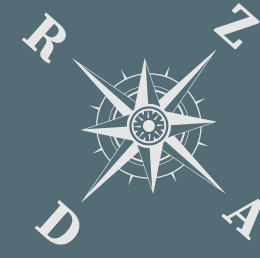
3 istabu dzīvoklis 2.–5. stāvs K1 sekcija

- ◆ dzīvojamā platība 43,1 m²
- ◆ balkons 5,4 m²



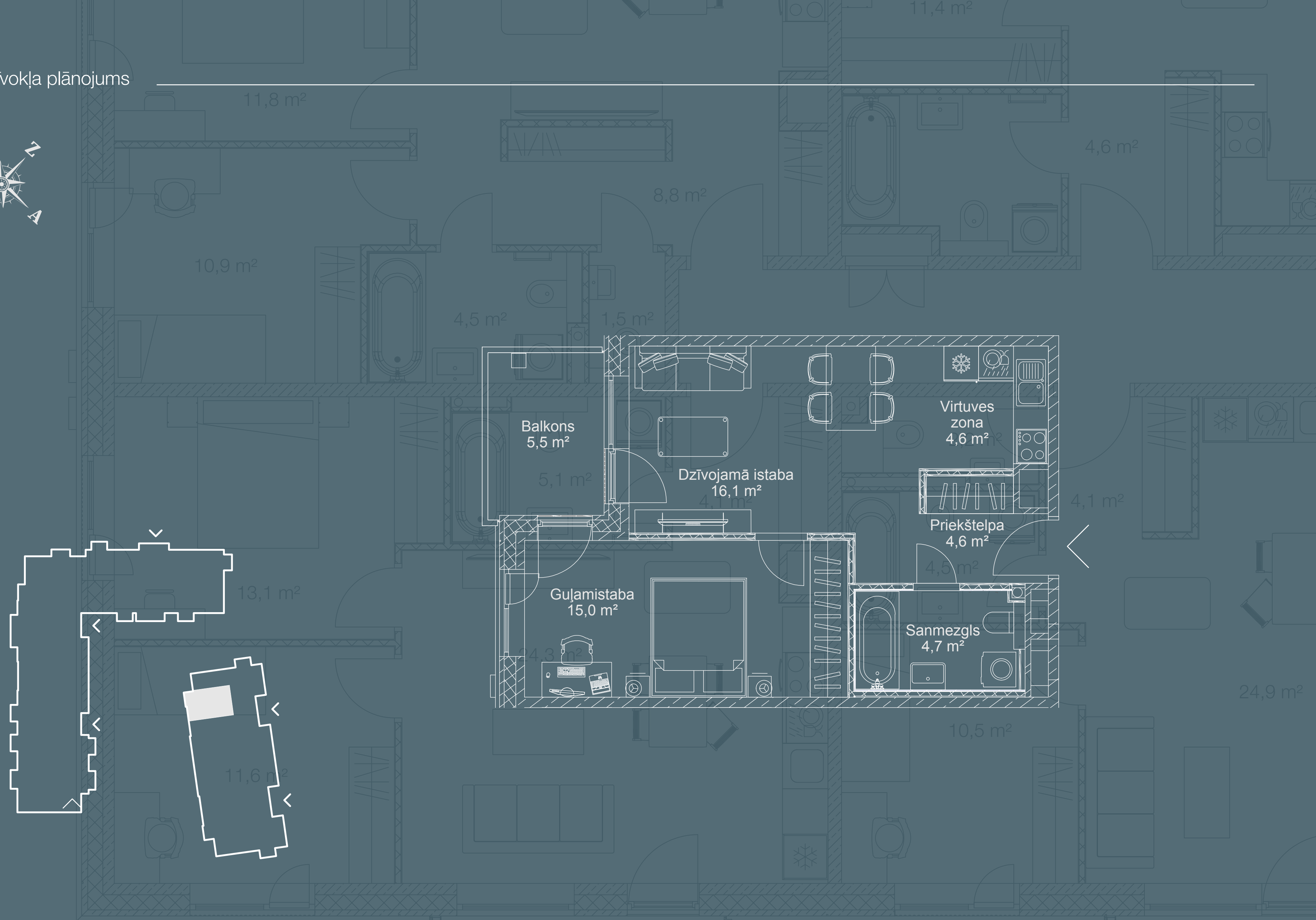
2 istabu dzīvoklis
2.–5. stāvs
E1 sekcija

- ◆ dzīvojamā platība 54,2 m²
- ◆ balkons 4,9 m²



2 istabu dzīvoklis
2.–5. stāvs
E1 sekcija

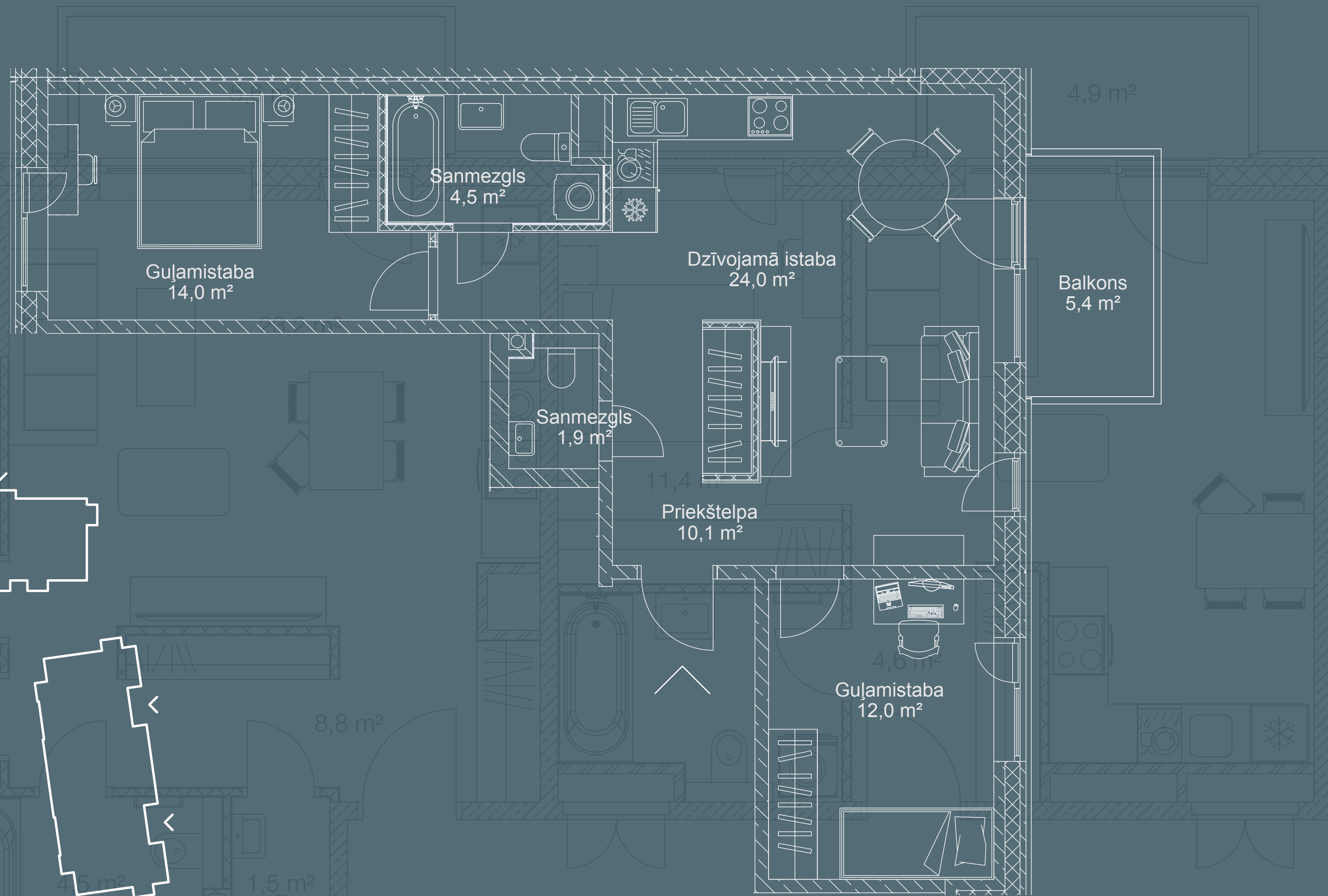
- ◆ dzīvojamā platība 45,2 m²
- ◆ balkons 4,8 m²



2 istabu dzīvoklis
2.–6. stāvs
K2 sekcija

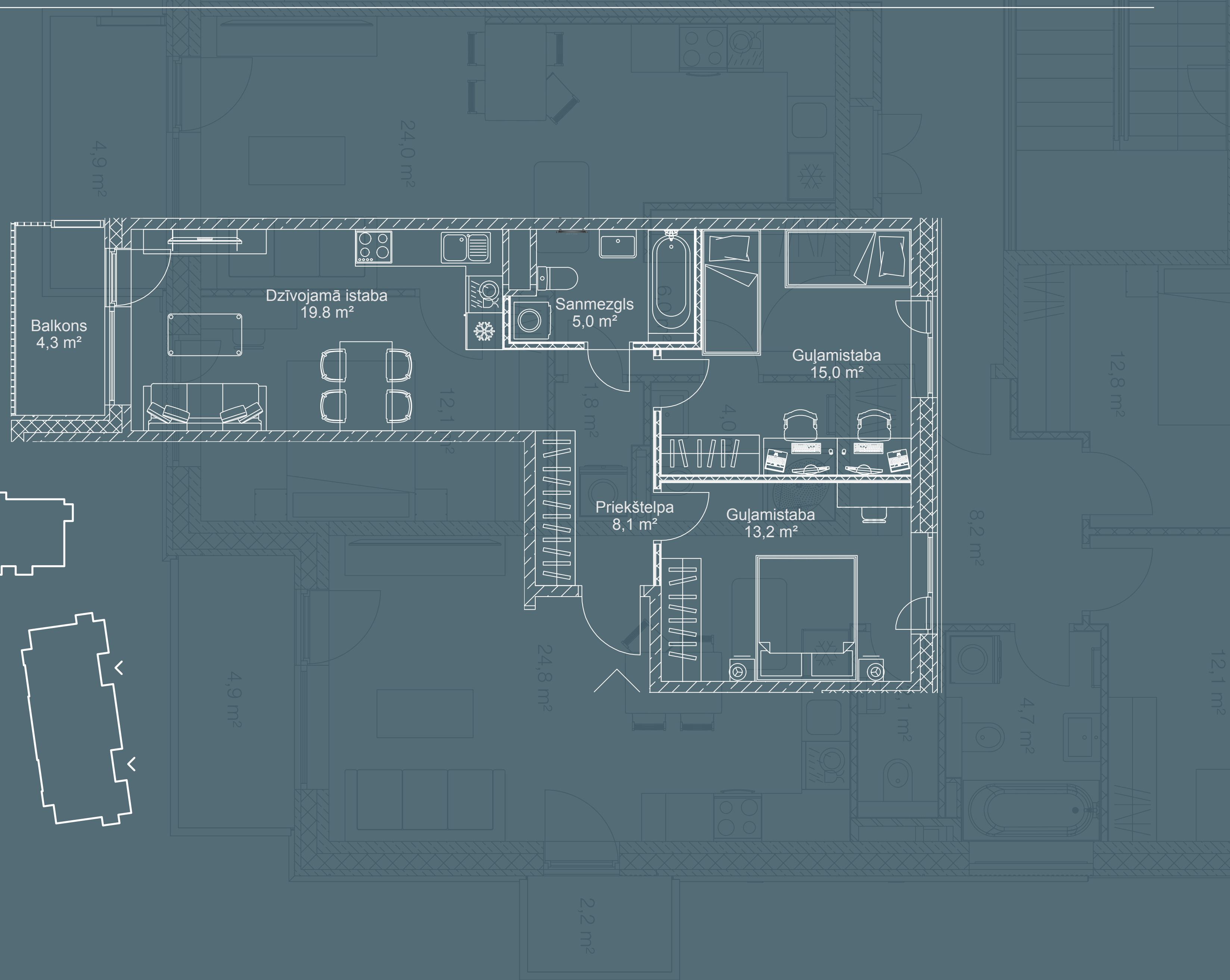
Komforts Plus

- ◆ dzīvojamā platība 45,0 m²
- ◆ balkons 5,5 m²



3 istabu dzīvoklis
2.–5. stāvs
K1 sekcija

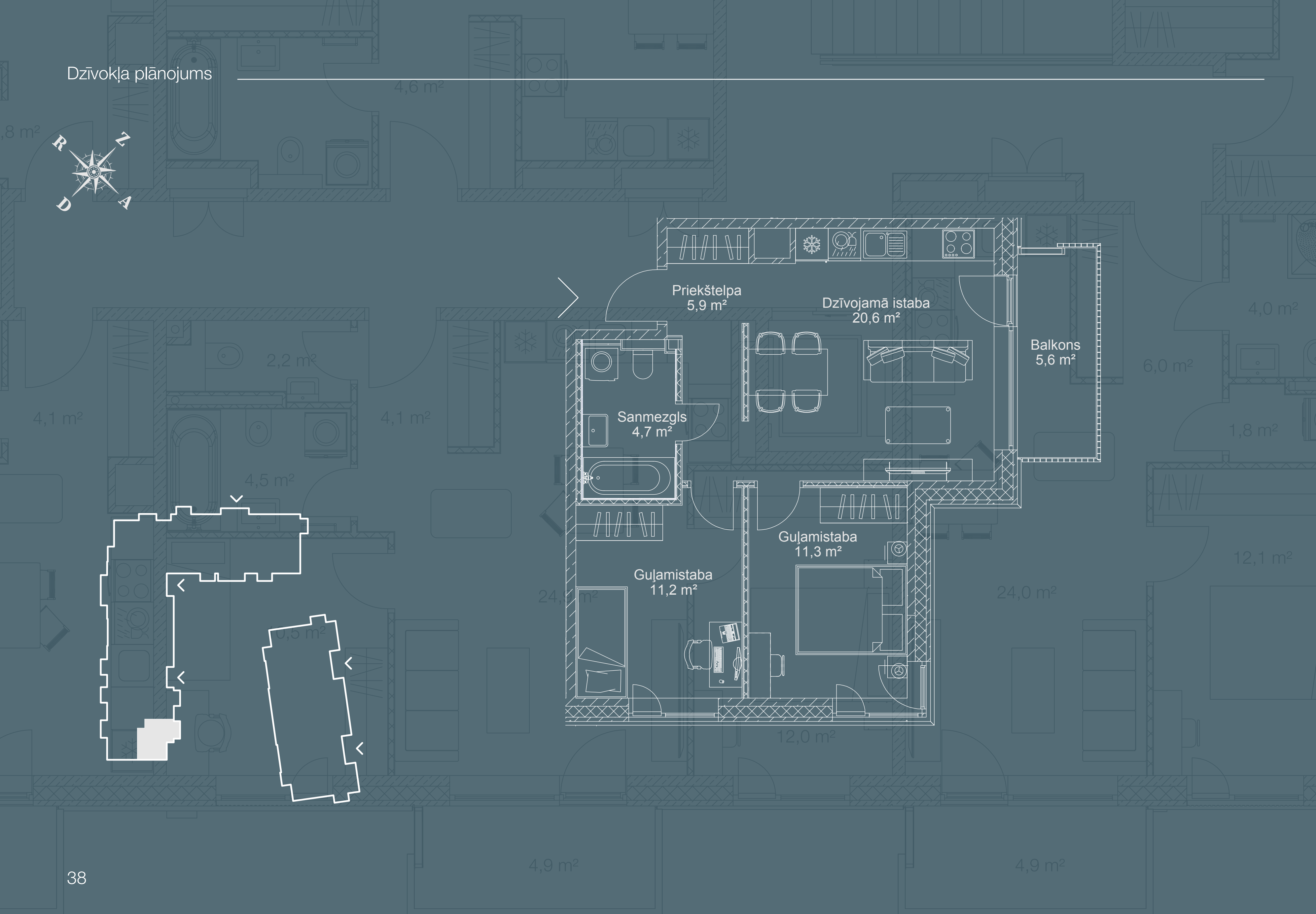
- ◆ dzīvojamā platība 66,5 m²
- ◆ balkons 5,4 m²



3 istabu dzīvoklis
2.–5. stāvs
E1 sekcija

- ♦ dzīvojamā platība 61,1 m²
- ♦ balkons 4,3 m²

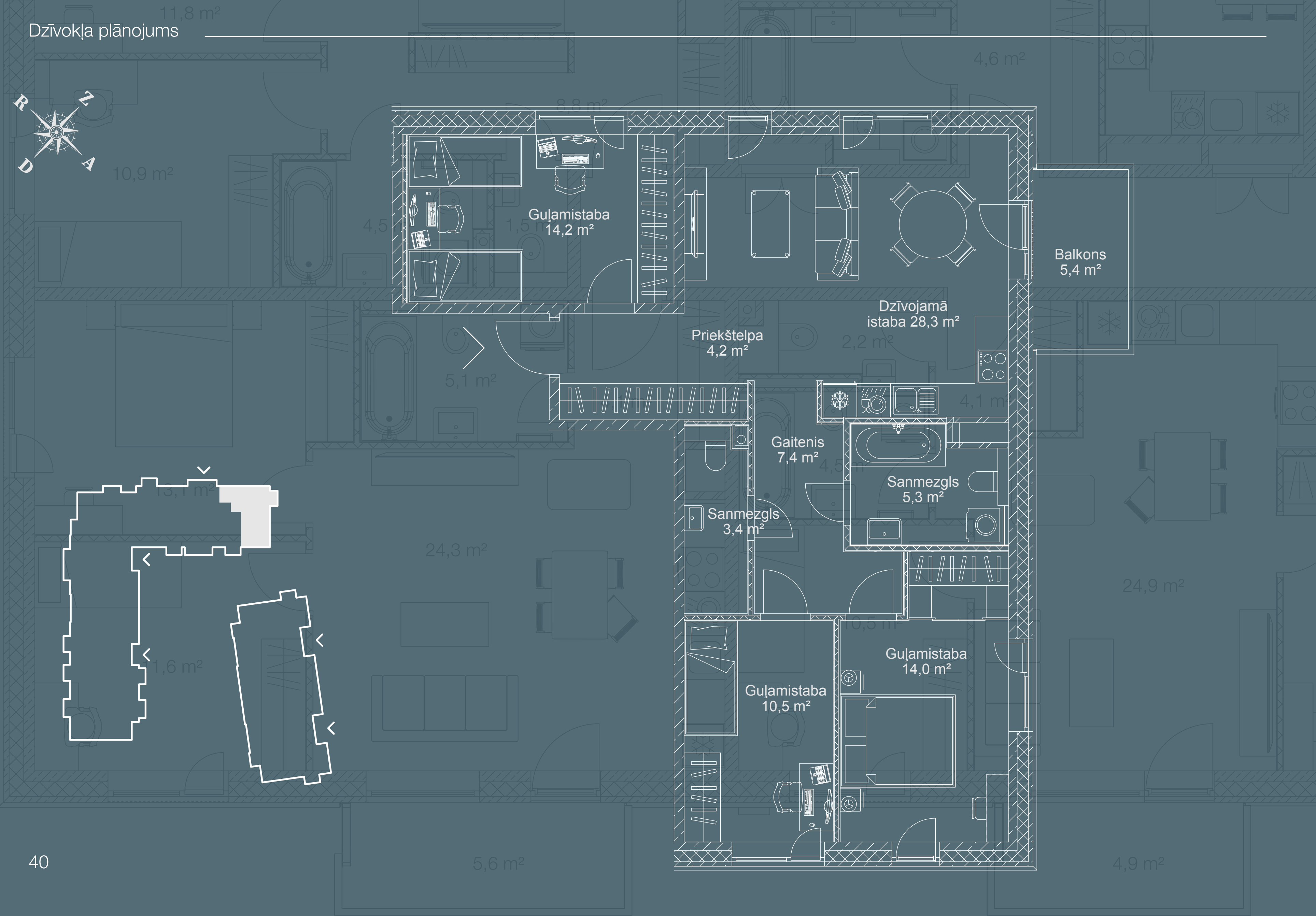
Dzīvokļa plānojums



3 istabu dzīvoklis 2.–5. stāvs E1 sekcija

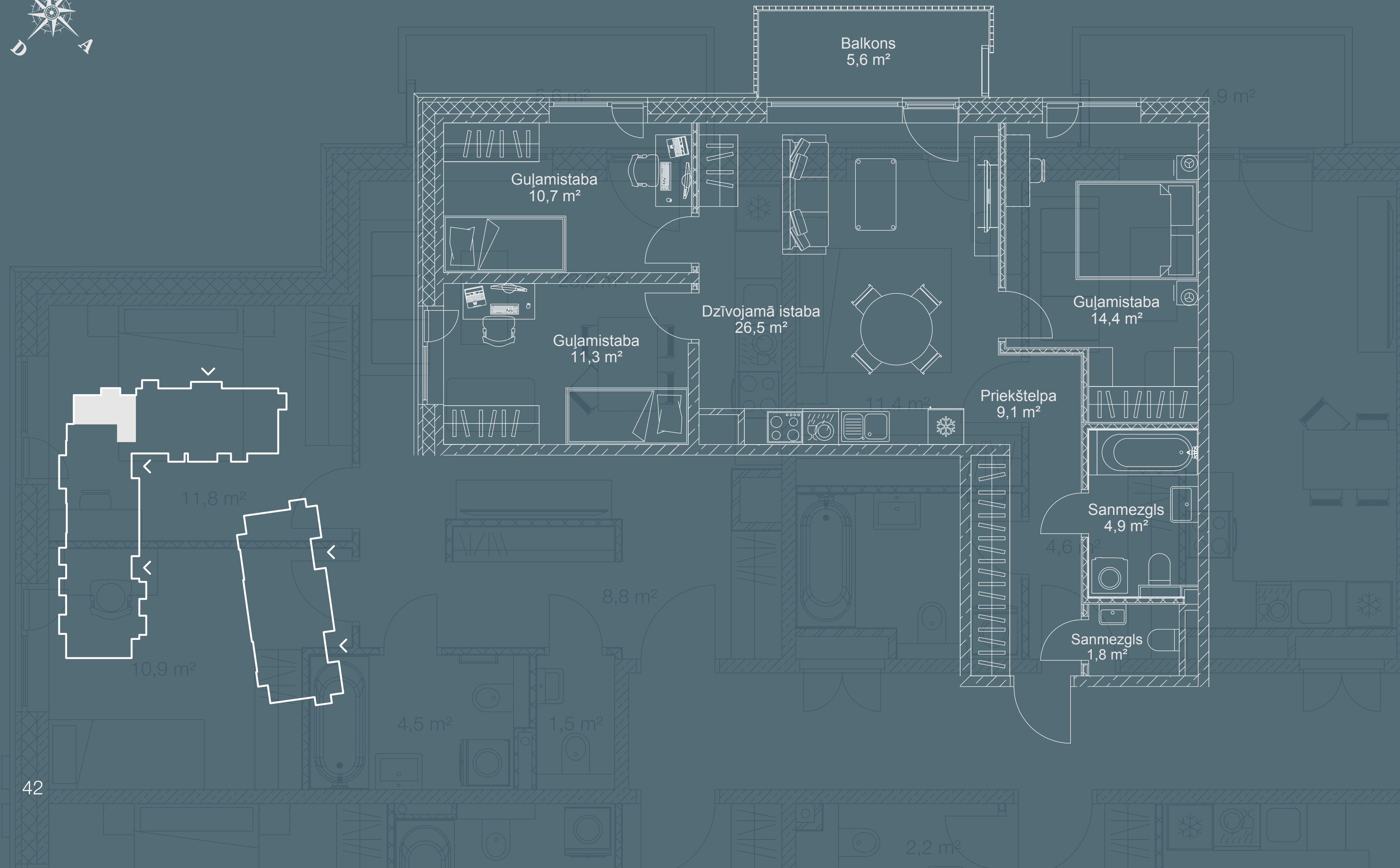
- ◆ dzīvojamā platība 53,7 m²
- ◆ balkons 5,6 m²

Dzīvokļa plānojums



4 istabu dzīvoklis 2.–5. stāvs K1 sekcija

- ◆ dzīvojamā platība 87,3 m²
- ◆ balkons 5,4 m²



4 istabu dzīvoklis
2.–5. stāvs
E1 sekcija

- ◆ dzīvojamā platība 78,7 m²
- ◆ balkons 5,6 m²

Ēkas apraksts

Pamati – dzelzsbetona pāļu pamati.

Ārsienas – trīs slāņu saliekamā dzelzsbetona panelis ar integrētu siltumizolāciju.

Dzīvokļus norobežojošās sienas – saliekamā dzelzsbetona paneļi.

Jumts – saliekamā dzelzsbetona pārsegums ar siltumizolāciju, ruļļveida jumta segums.

Starpstāvu pārsegumi – stāvu pārsegumu veido saliekamā dzelzsbetona paneļi.

Balkoni – visos stāvos balkonus paredzēts izbūvēt no saliekamā dzelzsbetona plātnēm.

Iekšējās kāpnes – saliekamā dzelzsbetona laidi.



Lifts





Inženiertīkli

Apkure – paredzēta ar tērauda plākšņu radiatoru apkures sistēmu. Apkures sistēma paredzēta divcauruļu ar maģistrālo cauruļvadu apakšējo sadalījumu un galvenajiem vertikālajiem stāvvadiem.

Ūdensapgāde – centralizētā pilsētas ūdensapgāde.

Elektrība – katram dzīvoklim savs elektrības kontrolskaitītājs.

Ventilācija – plānota mehāniskā ventilācija ar piespiedu gaisa apmaiņu.

Internets, TV – ēkām vājstrāvas pieslēgums, TV datu kabelis.

Drošības pasākumi – sarunu iekārta dzīvokļos, videonovērošana ēkas pagalmā (autostāvvietās, bērnu laukumā), mājas ieejas mezglos.

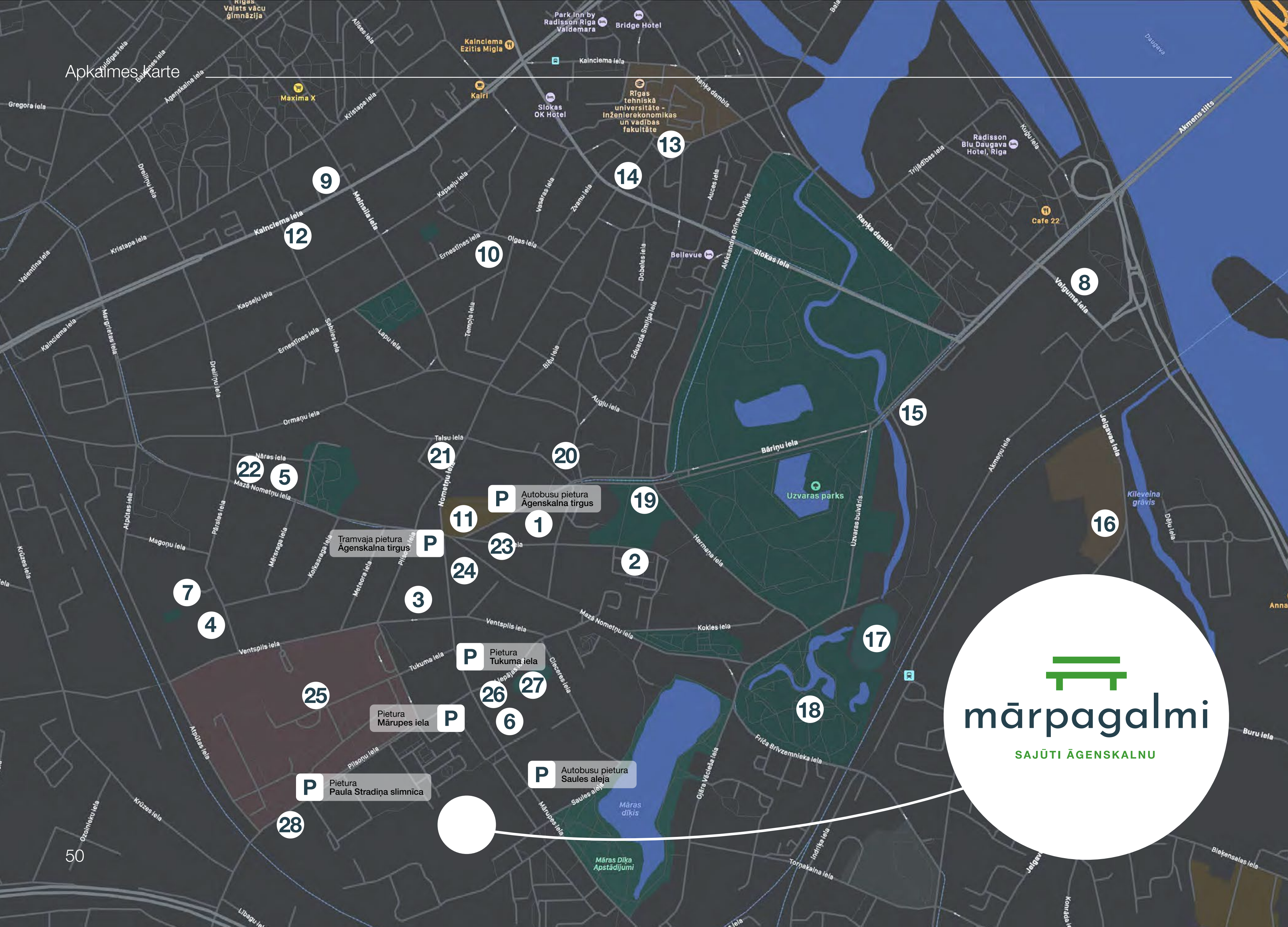
1.–6. STĀVS

PAPILDU PIEZĪMES

Dzīvokļu ārējās durvis	Ugunsdrošas EI30, ar skaņas izolāciju 36 dB.	
Iekšējās durvis	Koka karkasa durvis.	
Starp sienas dzīvokļos	Nesošās starpsienas no dzelzsbetona paneļiem, pārējās – metāla karkass, kas apšūts ar ģipškartona loksniem divās kārtās no abām pusēm un aizpildīts ar minerālvati, no mitro telpu puses ar mitrumizturīgu ģipškartonu, pildītu ar akmens vati.	Sienas (gaitenis, virtuve, dzīvojamā istaba, guļamistaba) krāsotas. Sanmezglos (kur ir vanna/duša) sienu plaknes ar daļēju flīzējumu mazajās WC sienas ir krāsotas.
Grīdas	Dzīvojamās istabās, guļamistabās parketa grīdas segums ar grīdlīstēm un metāla noseglīstēm; sanmezglos un priekšelpās – flīzes.	
Logi un balkona durvis	Stikla pakete PVC rāmī.	Divu pozīciju atvēršana, ar ziemas ventilāciju.
Balkoni	Dzelzsbetona ar rūpniecisku apdari.	
Balkonu margas	Metāla, ar/bez kompozītmateriāla margu plaknēm ¹	
Santehnika	ES valstīs sertificēta santehnika – klozetpodi, izlietnes, jaucējkrāni, akmens masas vanna un/vai ² akmens masas dušas paliktnis ar stiklojumu.	Visos dzīvokļos sanmezglī ir aprīkoti ar izlietni, klozetpodu, dušas kabīni vai vannu. Ir paredzēta vieta un izbūvēti pieslēgumi veļas mazgājamai mašīnai.
Apkure	Divcauruļu apkures sistēma ar apakšējo sadali.	Dzīvokļu radiatoru aprīkoti ar termostatu regulatoriem. Patēriņa uzskaiti gaitenī inženierkomunikāciju šaftās paredzēti skaitītāji.
Ūdens un kanalizācija	Centralizētā pilsētas ūdens apgāde.	Katram dzīvoklim aukstā un karstā ūdens patēriņa uzskaiti gaitenī inženierkomunikāciju šaftās paredzēti uzstādīt ūdens patēriņa skaitītājus.
Elektrība	Katrā istabā rozetes un slēdži (saskaņā ar elektroapgādes projektu). Izbūvēti izvadi gaismas ķermeņiem katrā istabā (saskaņā ar elektroapgādes projektu). Katram dzīvoklim savs elektrības kontrolskaitītājs.	Trīsfāžu pieslēgums pilsētas elektrotīkliem, sadales skapis, elektrības rozetes, apgaismojuma slēdži, ierīkotas pieslēguma vietas virtuves tehnikai. Gaismas ķermeņus pircējs uzstāda par saviem līdzekļiem, tiks atstāti izvadi.
Vājstrāvas tīkli	TV un tel./dat. kabeļi pieejami visos dzīvokļos. Katrā dzīvoklī paredzēti uzstādīt sarunu iekārtu.	Paredzēti pieslēgumi SIA "TET" un/vai "Baltcom" un/vai "Balticom" datu kabelim.
Apsardzes un ugunsdrošības signalizācija	Katrā dzīvoklī lokālie dūmu detektori ar baterijām.	Sarunu iekārta dzīvokļos.
Ventilācija	Lokālās gaisa apmaiņas iekārta (rekuperators). Tvaika nosūcējiem ir paredzēta pieslēguma vieta.	Tvaika nosūcēju virtuvē klients uzstāda par saviem līdzekļiem.
Mēbeles, t. sk. virtuves	Nav paredzētas.	Virtuves iekārta nav paredzēta, tiek nodrošinātas pieslēguma vietas virtuves tehnikai.

¹ Par kompozītmateriāla izmantošanu attiecīgo balkonu izbūvē lemj pārdevējs pēc saviem ieskatiem.

² Atkarībā no Pārdevēja paredzētā konkrētā dzīvokļa plānojuma.



- 1 – Friča Brīvzemnieka pamatskola
- 2 – PII “DoReMi”
- 3 – PII “Ieviņa”
- 4 – PII “Sprīdītis”
- 5 – Privātā PII “Dimantiņi”
- 6 – Āgenskalna Privātais bērnudārzs
- 7 – Rīgas Arkādijas vidusskola
- 8 – Latvijas Nacionālā bibliotēka
- 9 – Kalnciema ielas kvartāls
- 10 – Āgenskalna Valsts ģimnāzija
- 11 – Āgenskalna tirgus
- 12 – Lokāls “Veldze”
- 13 – Burgernīca “Street Burgers”
- 14 – Restorāns “Fazenda”
- 15 – DUS “Virši”
- 16 – Latvijas Universitātes Zinātņu māja
- 17 – Arkādijas sporta un atpūtas parks
- 18 – Arkādijas parks
- 19 – PMLP Rīgas 3. nodaļa
- 20 – Eduarda Smiļģa Teātra muzejs
- 21 – Pārtikas veikals “Maxima X”
- 22 – Āgenskalna zobārstniecības centrs
- 23 – “Pica Lulū” Āgenskalns
- 24 – Rīgas 2. pasta nodaļa
- 25 – Paula Stradiņa Klīniskā universitātes slimnīca
- 26 – Lielveikals “Rimi”
- 27 – Rīgas Volejbola skola
- 28 – Maksas autostāvieta

Pieturas:

MĀRUPES IEĻA

Autobusi

25 Abrenes iela–Mārupe
44 Ziepniekkalns–Zolitūde

TUKUMA IEĻA

Autobusi

7 Abrenes iela–Stīpnieki
8 Stacijas laukums–Zolitūde
46 Ziepniekkalns–Zolitūde
55 Abrenes iela–Jaunmārupe
56 Daugavgrīva–Ziepniekkalns

Trolejbusi

5 Daugavas stadions–Paula Stradiņa slimnīca

PAULA STRADIŅA SLIMNĪCA

Autobusi

7 Abrenes iela–Stīpnieki
8 Stacijas laukums–Zolitūde
44 Ziepniekkalns–Zolitūde

SAULES ALEJA

Autobusi

46 Ziepniekkalns–Zolitūde
55 Abrenes iela–Jaunmārupe
56 Daugavgrīva–Ziepniekkalns

ĀGENSKALNA TIRGUS

Tramvajs

8 Mīlgrāvis–Tapešu iela

Autobusi

46 Ziepniekkalns–Zolitūde
56 Daugavgrīva–Ziepniekkalns

Trolejbusi

5 Daugavas stadions–Paula Stradiņa slimnīca

Autobusi

4 Abrenes iela–Piņķi
7 Abrenes iela–Stīpnieki
8 Stacijas laukums–Zolitūde
21 Imanta–Jugla
25 Abrenes iela–Mārupe
38 Abrenes iela–Dzirčiema iela
39 Abrenes iela–Lāčupes kapi
55 Abrenes iela–Jaunmārupe



Dzīvokļu apdare

Jaunie dzīvokļi projektā "Mārpagalmi 4" ir pieejami ar pilnu apdari. Cenā jau ir iekļauts telpu grīdas segums, sienu krāsojums, flīzes un santehnika sanmezglos (izņemot iebūvējamās mēbeles). Dzīvokļiem izstrādātas divas dizaina kolekcijas – atliek tikai izvēlēties savai gaumei atbilstošāko.



Dzīvokļi ar pilnu apdari

Ēkas apsaimniekošana

Ēku apsaimniekos profesionāls uzņēmums, kuru izvēlēsies konkursa rezultātā. Gadījumā, ja dzīvokļu īpašnieku izveidotā biedrība vēlēsies mainīt ēkas apsaimniekotāju, tas būs iespējams likumos un normatīvajos aktos noteiktajā kārtībā (ar dzīvokļu īpašnieku balsojumu).



YIT rada ilgtspējīgu dzīves vidi Eiropā. Mēs būvējam mājokļus kvalitatīvai dzīvei, telpas, kurās cilvēki un uzņēmumi var attīstīties, kā arī infrastruktūru, kas nodrošina sabiedrības būtiskās funkcijas. Mēs darbojamies septiņās valstīs un nodarbinām aptuveni 4100 profesionāļu. 2025. gadā mūsu apgrozījums sasniedza 1,8 miljardus eiro. YIT Corporation's akcijas tiek kotētas Nasdaq Helsinki biržā.



Būvējam labākai rītdienai

Vairāk informācijas: www.yitgroup.com

YIT

Būvējam labākai rītdienai

Sazinieties ar mums!

YIT LATVIJA

 +371 256 08 080

 yitmajas@yit.lv

 @yitlatvija

 @YITLatvija

