

YIT



mārpagamī

SAJŪTI ĀGENSKALNU



yit.lv

Apkaimes apraksts

“Mārpagalmi” atrodas vienā no klusākajiem Āgenskalna stūrīšiem – Zemaīšu ielā starp Māras dīķa skvēru un Svētā Alberta baznīcu. Projektā izceltas un saglabātas unikālās Āgenskalna pilsētvides iezīmes un savdabīgā mazpilsētas sajūta lielpilsētas vidū. Miers un harmonija, kas te valda, kā arī vēstures sajūta, kas jūtama katrā metrā, piešķir šai Rīgas daļai īpašu šarmu un pievilcību.



Priekšrocības

“Mārpagalmi” piedāvā ērtus un pieejamus mājokļus jaunajām ģimenēm, stilīgu dzīves telpu pilsētas profesionāļiem, komforta dzīvokļus, kā arī komercplatības kafejnīcām un veikaliem. Izdevīgā atrašanās vieta ļauj “Mārpagalmu” iemītniekam būt rokas stiepiena attālumā no svarīgākajiem lielpilsētas transporta mezgliem un biznesa centriem, dzīvojot ar klusas un drošas mazpilsētas sajūtu visapkārt, savukārt atjautīgais plānojums stimulē vēlmi tiklot un socializēties, vienlaikus piedāvājot komfortablu zonu arī vizīteiktākajam introvertam.

Projekta apraksts

Jaunā dzīvojamā kompleksa ietvaros paredzētas piecas kārtas, kopā veidojot apmēram 600 jaunu mājvietu. Piecstāvu ēkas apjoms tiek veidots no divām deviņdesmit grādu leņķī savienotām sekcijām un vienas brīvstāvošas sekcijas. Teritorijā esošie koki tiek integrēti labiekārtojuma risinājumos, turklāt katram pagalmam būs savs tematiskais koks – bērzs, liepa, ozols, kļava, kastaņa. Dzīvojamās ēkas apjomi ieskauj uz dienvidiem vērstu saulainu iekšpagalmu, kas paredzēts ēkas iedzīvotāju rekreācijas funkcijai ar atpūtas un sporta laukumiem dažādu vecumu apmeklētājiem. Iekšpagalms veidots, ievērojot YIT pagalma konceptu ar trim zonējumiem – klusā zona, aktīvā jeb sporta zona un socializēšanās zona. Savu vietu "Mārpagalms" atradīs gan klusuma baudītāji, gan sporta entuziasti, gan aktīvās atpūtas un spēļu cienītāji, veidojot harmonisku vidi ikvienam kompleksa iedzīvotājam.



Nokļūt "Mārpagalms" iespējams no Gardenes ielas, bet, attīstoties visai teritorijai kopumā, plānotas piebrauktuves no Zemaišu un Gardenes ielas. Visā teritorijā paredzēta gājēju un velo kustības prioritāte un automašīnu ātrums ir ierobežots līdz 20 km/h. Vides piekļuve tiek nodrošināta ar nobrauktuvēm gājēju ceļu un brauktuvi krustojuma vietās, iekšpagalmā līmeņu starptības pārvarēšana notiek ar pandusu palīdzību. Projekta 1. kārtas ietvaros pieejams 101 dzīvoklis. Katram dzīvoklim ir balkons vai terase, ēkas cokolstāvā ir pazemes autostāvietas, atsevišķas noliktavas/velonovietnes telpas, kā arī koplietošanas velonovietnes.

Standarta un komforta klase

“Mārpagalmi” piedāvā dzīvokļus divās projektu klasēs – standarta un komforta. Abas projektu klases piedāvā kvalitatīvu apdari un iekārtojumu ar atšķirīgām priekšrocībām. Standarta klases dzīvokļi apmierinās to iemītnieku prasības, kuri novērtē augstu energo-efektivitāti, sakārtotu vidi un iespēju dalīt koplietošanas telpas ar draudzīgiem kaimiņiem, savukārt komforta klases dzīvokļus izvēlēšies cilvēki, kam ir stingrākas dizaina vēlmes un prasības pret materiāliem, kā arī tie, kam nepieciešams plašāks mājoklis, pazemes autostāvieta un papildu noliktavas platība.

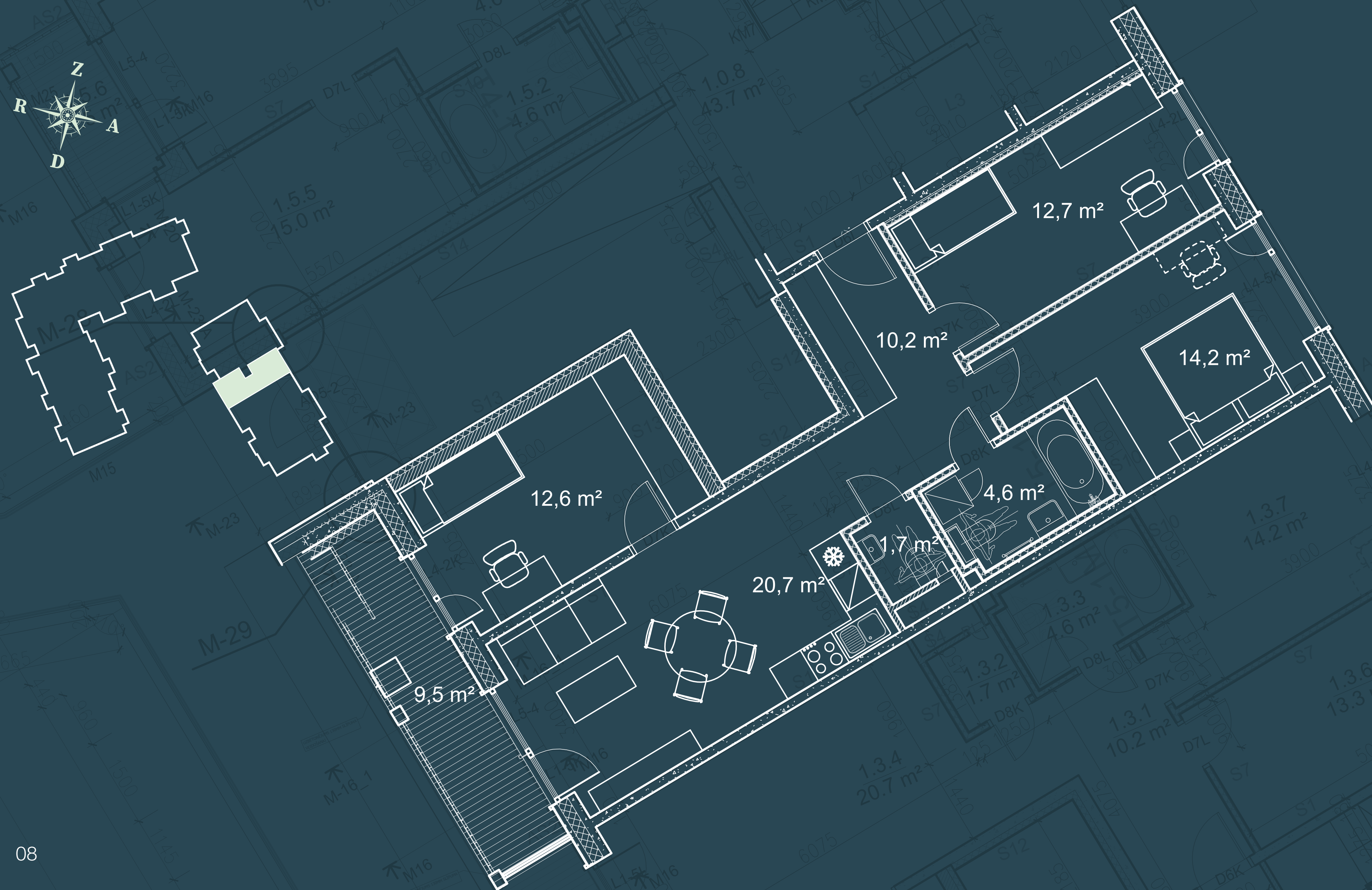
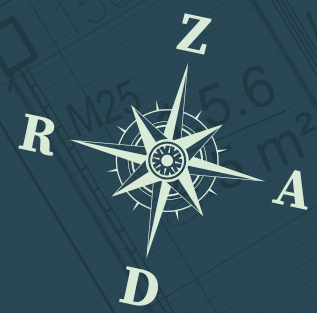


Standarts

- Pieejamas pagalma autostāvietas
- Balkonu margas ir metāla, krāsotas, ar vertikālu dalījumu
- Dzīvokļu griestu augstums 2,60 m
- Sanmezglos *Roca* santehnika
- Dzīvoklī piedāvātais grīdas segums – vinils *Tarkett ID Inspiration*
- Lielāks dzīvokļu skaits vienā stāvā, garāki koplietošanas koridori
- Sanmezglī ir veidoti no rūpnieciski sagatavotiem moduļiem

Komforts

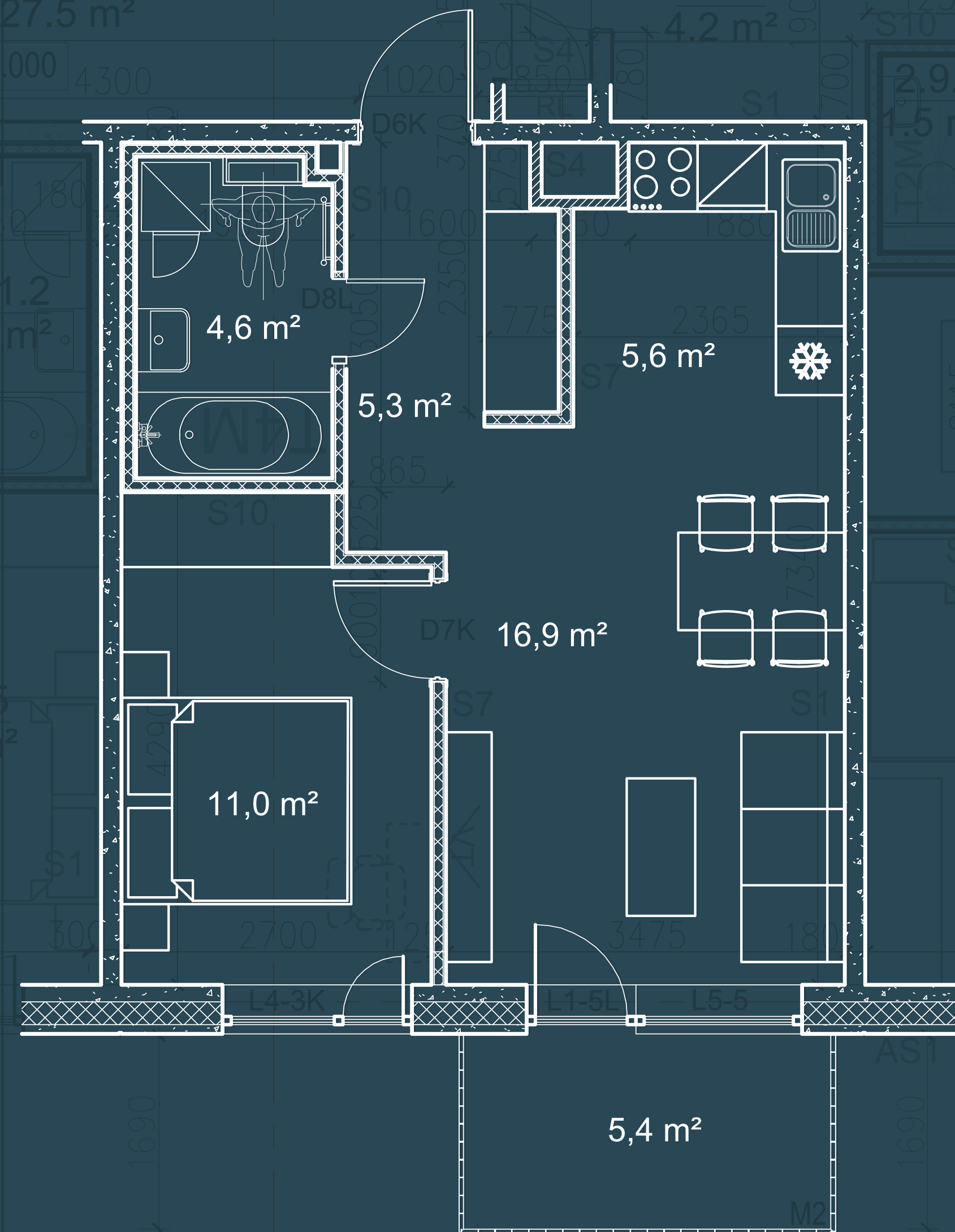
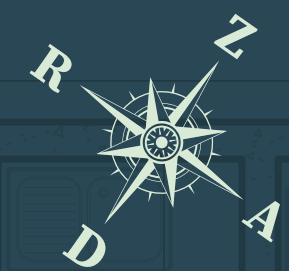
- Pieejams pagrabstāvs, kur ir paredzētas autostāvietas, kā arī mantu un velo novietnes
- Balkonu margas ir metāla, krāsotas, ar vertikālo dalījumu, kas papildinātas ar slēgtām margu plātnēm no kompozītmateriāla
- Dzīvokļu griestu augstums 2,65 m
- Dzīvokļu koridoros flīžu grīdas segums
- Sanmezglos *Villeroy & Boch* santehnika
- Dzīvoklī piedāvātais grīdas segums – parkets *Tarkett Viva*



Komforts

4 ist. dzīvokļa plānojums
1. stāvā – dzīvojamā platība 76,7 m²,
terase 9,5 m²

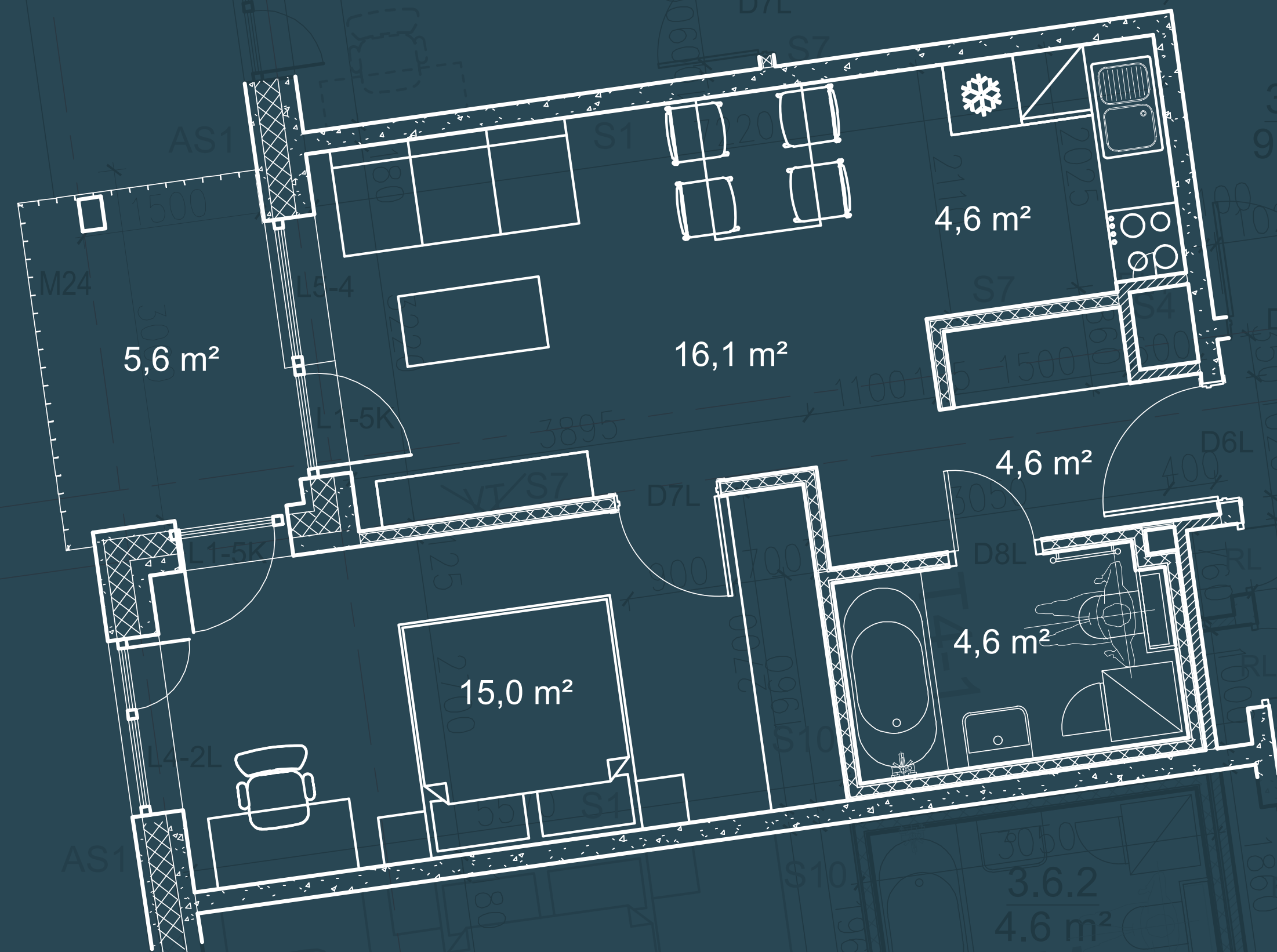
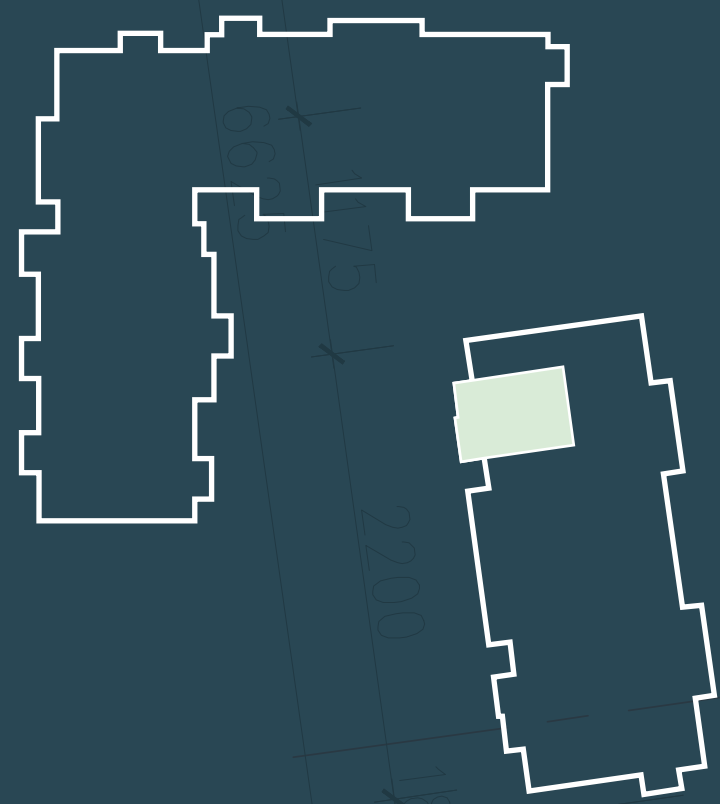
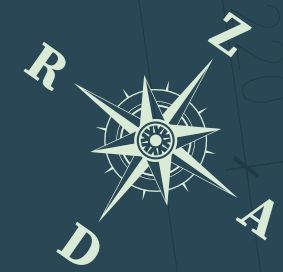
- Guļamistaba ar vietu skapim, kumodei vai citām mēbelēm
- Divi sanmezglī
- Logu izvietojums uz divām pusēm
- Plaša terase ar izeju no dzīvojamās istabas un guļamistabas rīta kafijas baudīšanai



Komforts

2 ist. dzīvokļa plānojums
2.–5. stāvā – dzīvojamā platība 43,4 m²,
balkons 5,4 m²

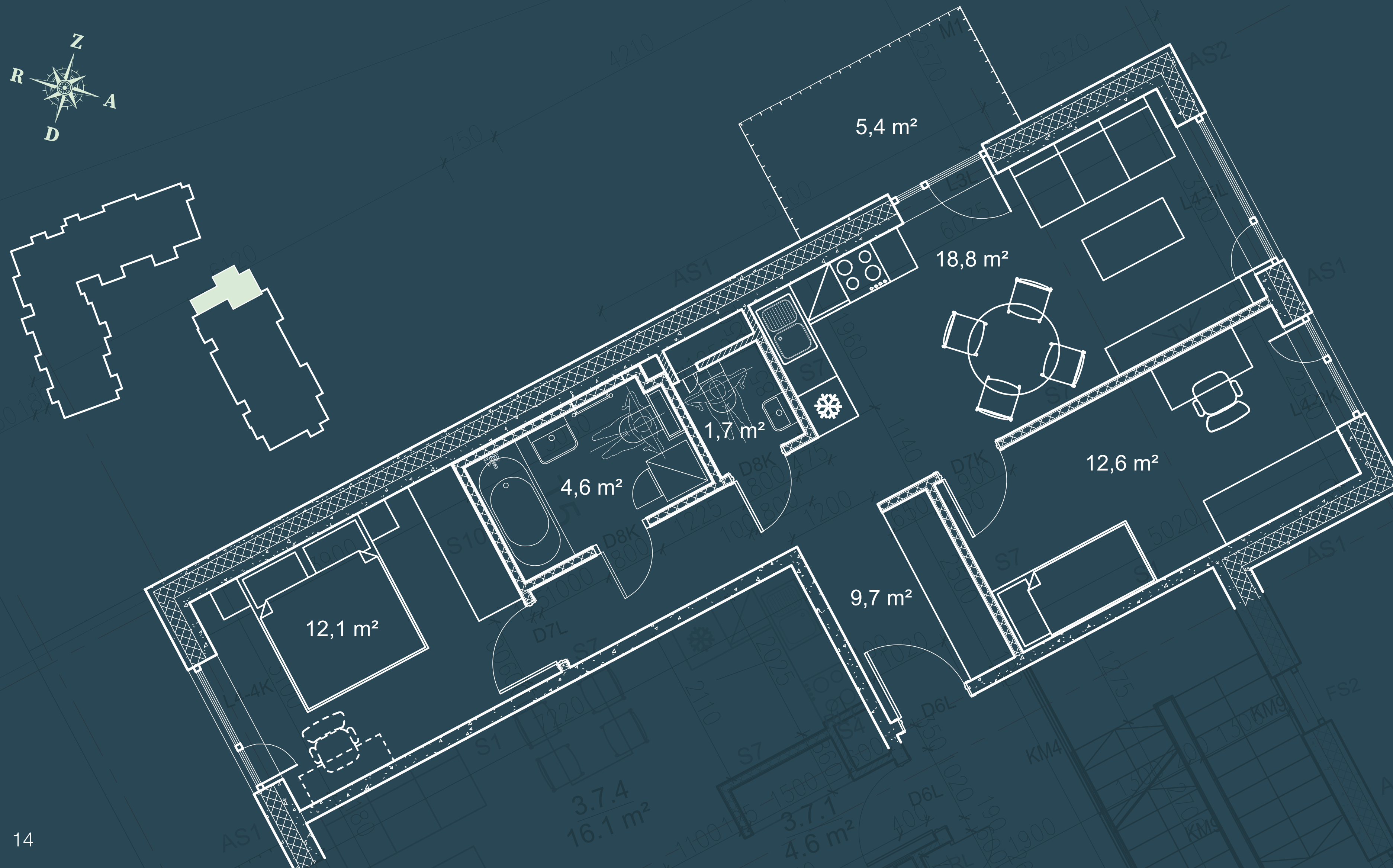
- Gaitenī plaša vieta iebūvējamam skapim
- Ērta plānojuma dzīvojamā istaba atpūtas brīžiem un svinībām
- Atsevišķa niša virtuvei



Komforts

2 ist. dzīvokļa plānojums
2.–5. stāvā – dzīvojamā platība 44,9 m²,
balkons 5,6 m²

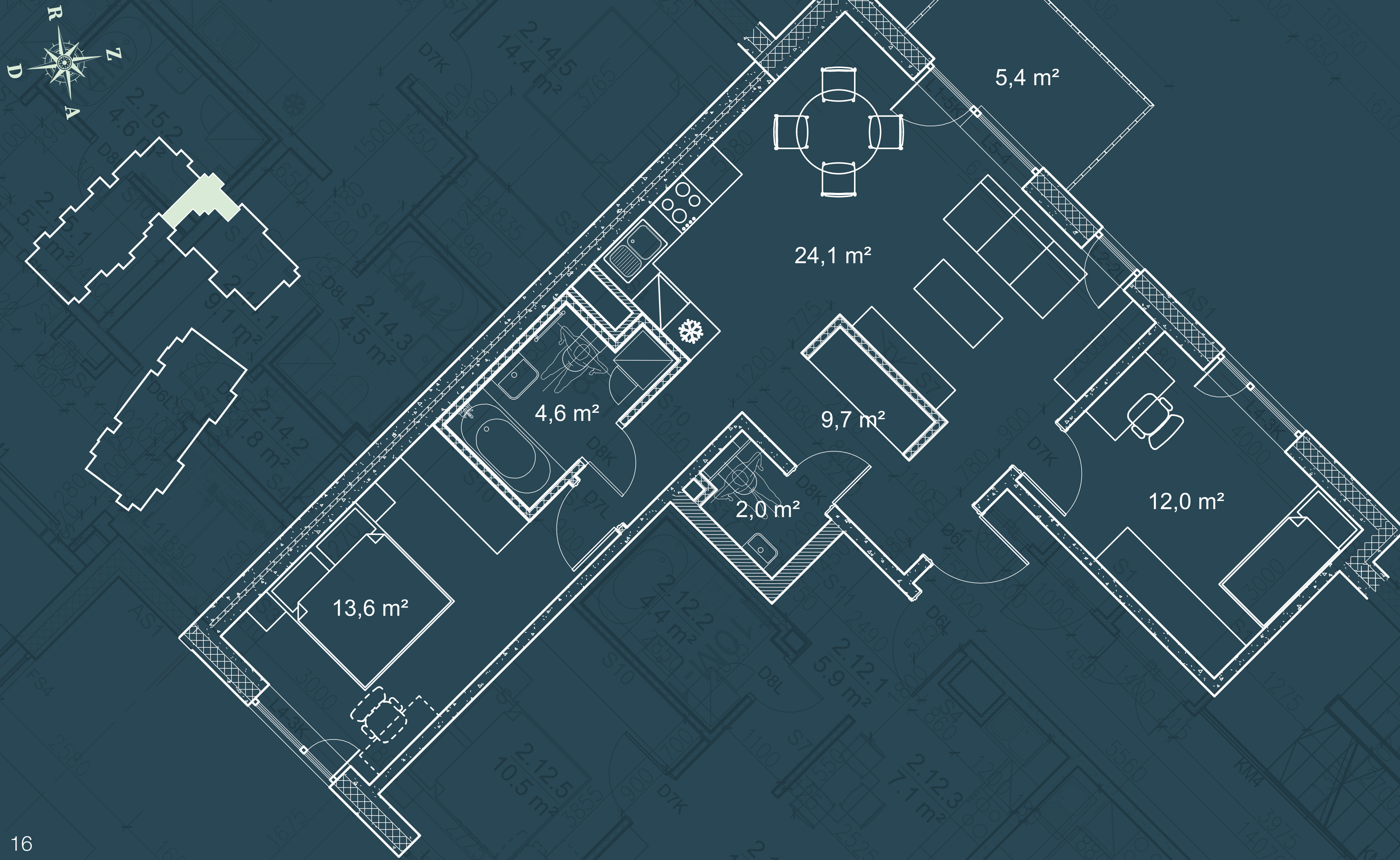
- Plaša guļamistaba ar iespēju ierīkot darba vai skaistuma stūrīti
- Izeja uz balkonu no divām istabām
- Plašs balkons



Komforts

3 ist. dzīvokļa plānojums
2.–5. stāvā – dzīvojamā platība 59,5 m²,
balkons 5,4 m²

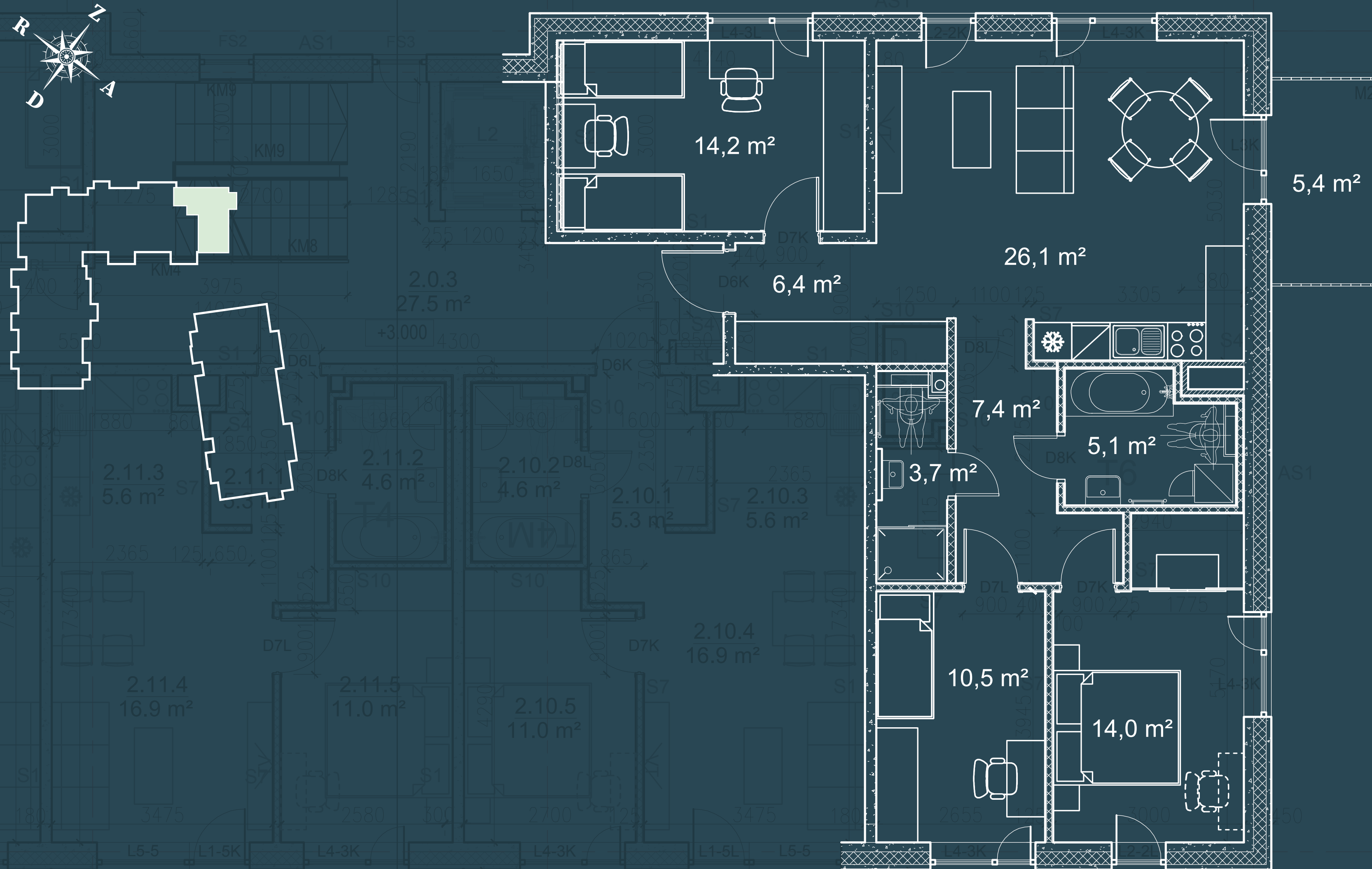
- Logu izvietojums uz trim pusēm
- Divi sanmezglī
- Vieta ietilpīgam skapim gaiteņa zonā
- Balkons ar iespēju baudīt vakara saules romantiku



Komforts

3 ist. dzīvokļa plānojums
2.–5. stāvā – dzīvojamā platība 66,0 m²,
balkons 5,4 m²

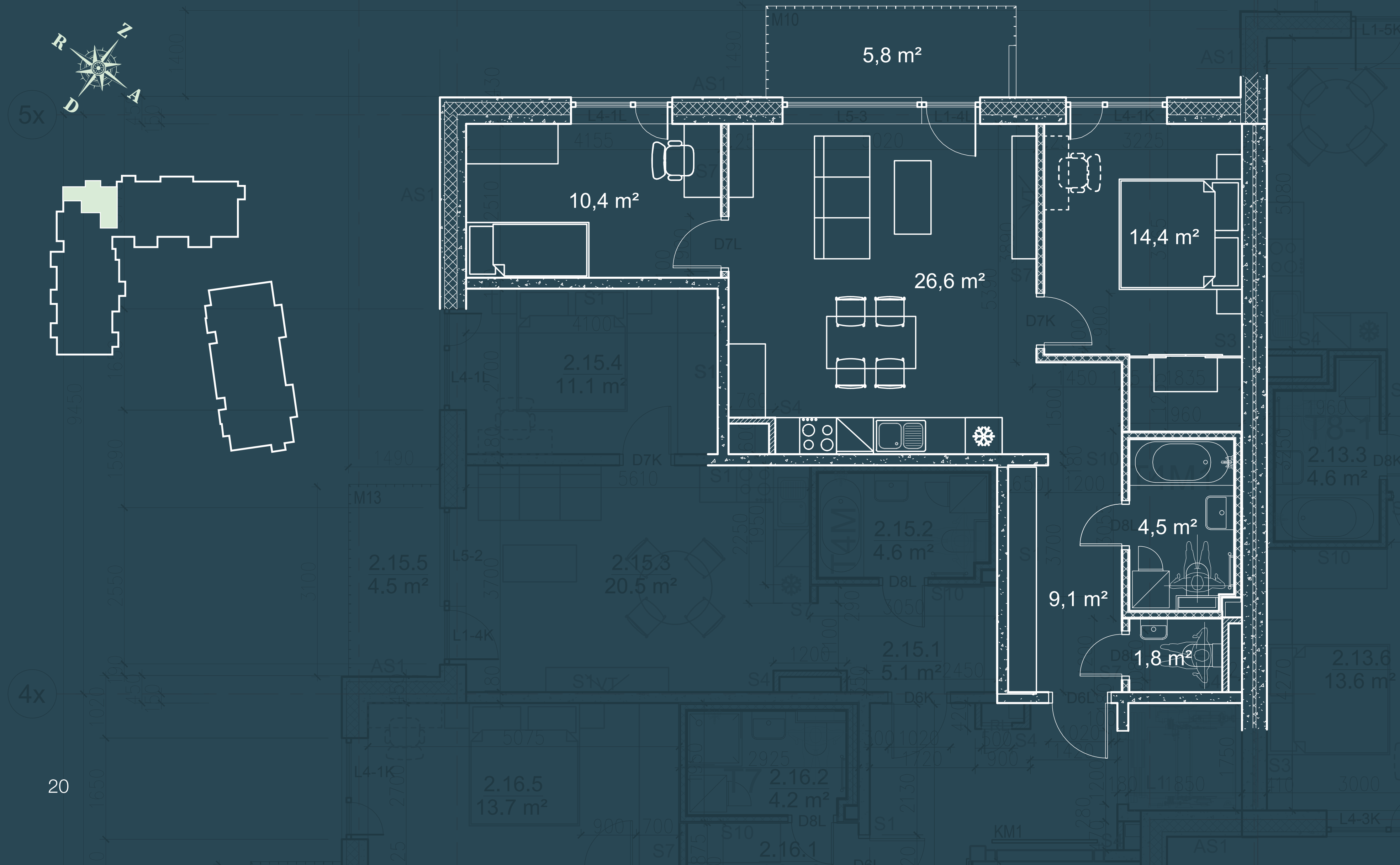
- Plaša dzīvojamā istaba, kas apvienota ar virtuves zonu
- Niša skapim, kas plānojumā nodala zonas, taču nerada pārāk noslēgtas telpas sajūtu
- Logu izvietojums uz divām pusēm



Komforts

4 ist. dzīvokļa plānojums
 2.–5. stāvā – dzīvojamā platība 87,4 m²,
 balkons 5,4 m²

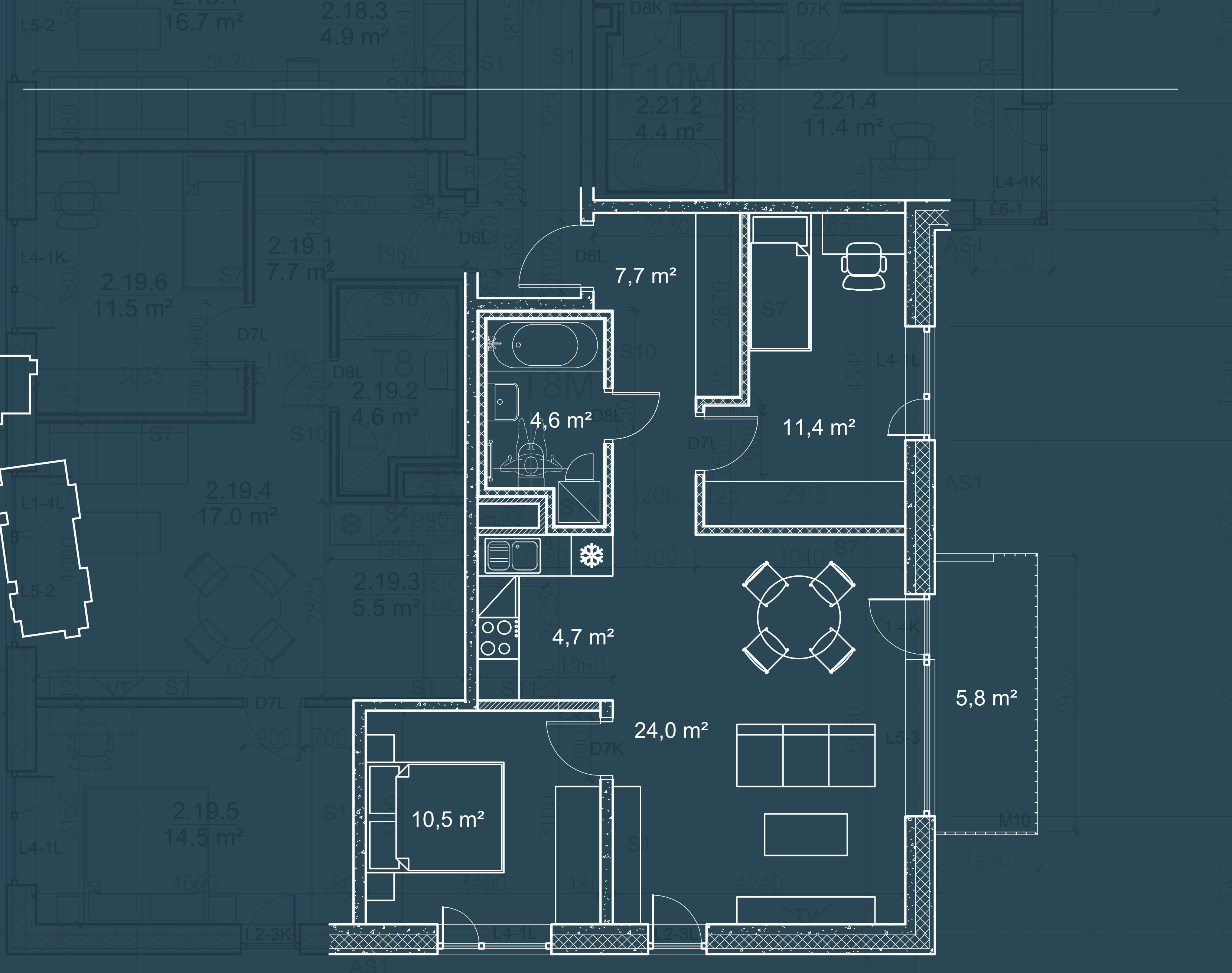
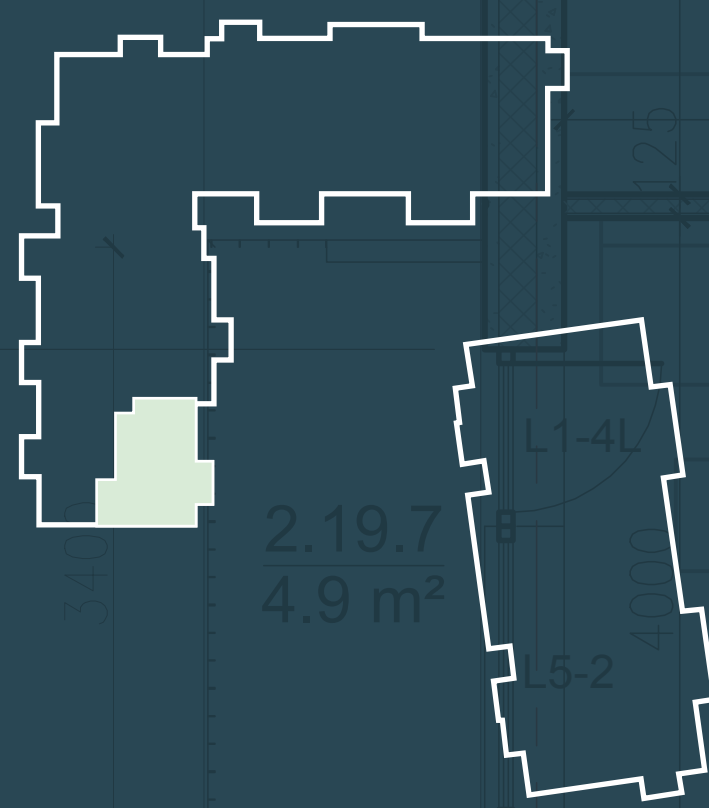
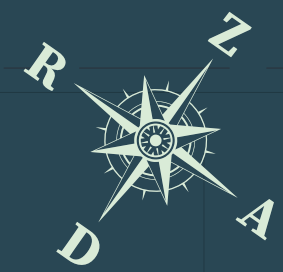
- Plaša dzīvojamā istaba ar logiem uz divām pusēm
- Liels skapis guļamistabā
- Logu izvietojums uz trim pusēm
- Guļamistabā iespējams ierīkot darba vai skaistuma stūrīti



Standarts

3 ist. dzīvokļa plānojums
2.–5. stāvā – dzīvojamā platība 66,8 m²,
balkons 5,8 m²

- Gaiša un plaša dzīvojamā istaba
- Guļamistabā vieta skapim/garderobei
- Plašs balkons
- Divi sanmezgļi



Standarts

3 ist. dzīvokļa plānojums
2.–5. stāvā – dzīvojamā platība 62,9 m²,
balkons 5,8 m²

- Gaitenī vieta ietilpīgam skapim
- Gaiša dzīvojamā istaba ar lielu logu
- Plašs balkons ar izeju no dzīvojamās istabas
- Logu izvietojums uz divām pusēm

Ēkas apraksts

Pamati – dzelzsbetona pāļu pamati.

Sienu konstrukcijas:

ārsienas – trīs slāņu saliekamā dzelzsbetona panelis ar integrētu siltumizolāciju;

starp sienas – dzīvokļus norobežojošās sienas – saliekamā dzelzsbetona paneļi;

dzīvokļu iekšējās starpsienas – nesošās dzīvokļu starpsienas no saliekamā dzelzsbetona paneļiem;

pārējās – metāla karkass, apšūts ar ģipškartona loksni divās kārtās no abām pusēm un aizpildīts ar minerālvati, no mitro telpu puses ar mitrumizturīgu ģipškartonu, pildītu ar minerālvati.

Jumts – saliekamā dzelzsbetona pārsegums ar siltumizolāciju, ruļļveida jumta segums.

Starpstāvu pārsegumi – stāvu pārsegumu veido saliekamā dzelzsbetona paneļi.

Balkoni – visos stāvos balkonūs paredzēts izbūvēt no saliekamā dzelzsbetona plātnēm.

Iekšējās kāpnes – saliekamā dzelzsbetona laidī.





Inženiertīkli

Apkure – ēkas apkure paredzēta ar tērauda plākšņu radiatoru apkures sistēmu. Apkures sistēma plānota divcauruļu ar maģistrālo cauruļvadu apakšējo sadalījumu un galvenajiem vertikālajiem stāvvadiem.

Ūdensapgāde – centralizētā pilsētas ūdensapgāde. Katram dzīvoklim aukstā un karstā ūdens patēriņa uzskaiti gaitēņu inženierkomunikāciju šahtās paredzēti ūdens patēriņa skaitītāji.

Elektrība – katram dzīvoklim savs elektrības skaitītājs.

Ventilācija – plānota mehāniskā ventilācija ar piespiedu gaisa apmaiņu. Dzīvojamajā ēkā paredzēts uzstādīt lokālās gaisa apmaiņas iekārtas (rekuperatorus) katrā dzīvoklī.

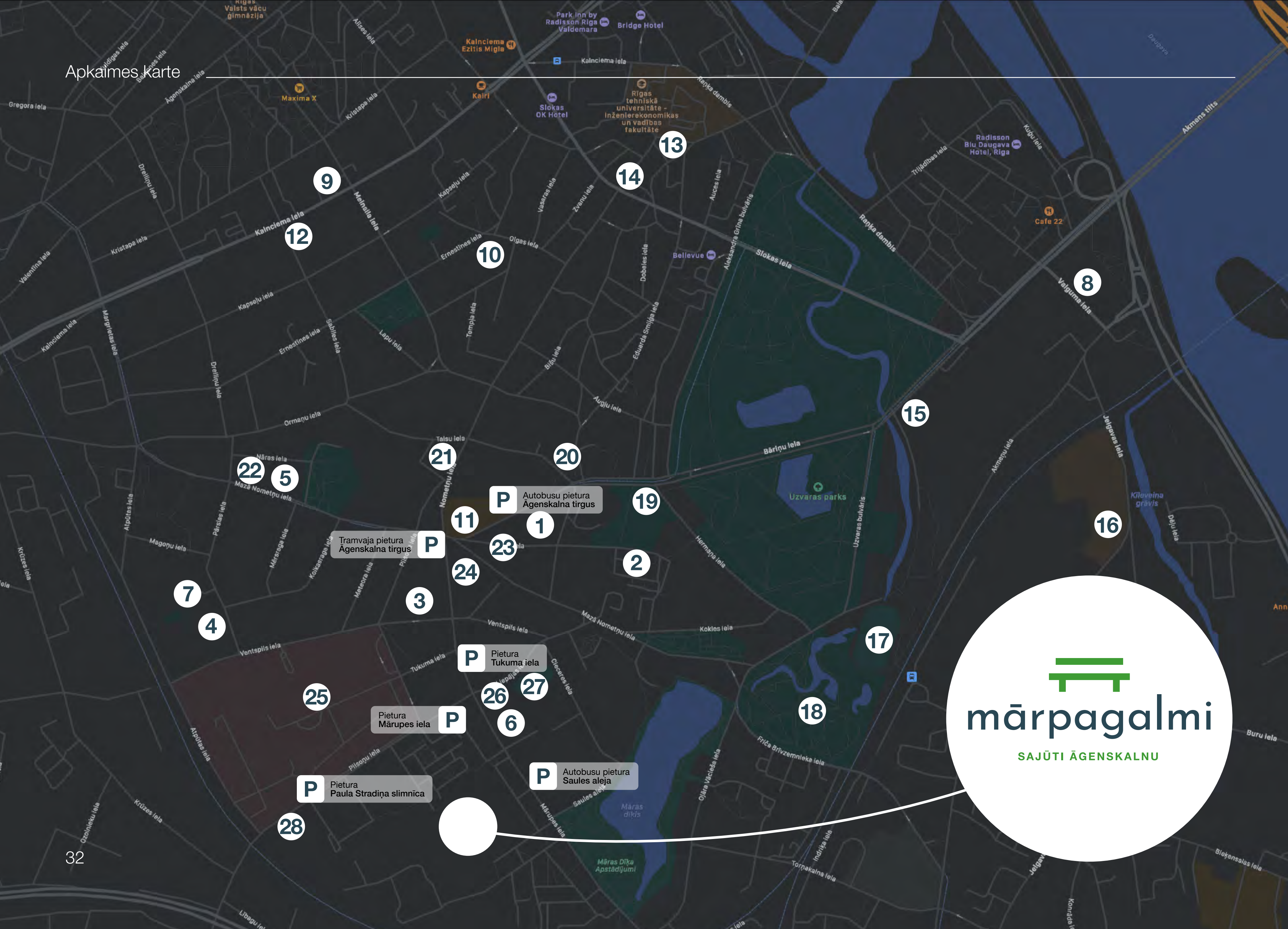
Internets, TV – ēkām vājstrāvas pieslēgums, TV datu kabelis.

Drošības pasākumi – sarunu iekārta dzīvokļos, videonovērošana ēkas pagalmā (virszemes autostāvvietā, bērnu laukumā, pazemes autostāvvietā), tehniskajās telpās, mājas ieejas mezglos.

1.–5. STĀVS

PAPILDU PIEZĪMES

Dzīvokļu ārējās durvis	Ugunsdrošās EI30, ar skaņas izolāciju 36 dB.	
Iekšējās durvis	Krāsotas koka karkasa durvis.	
Starp sienas dzīvokļos	Nesošās starpsienas no dzelzsbetona paneļiem, pārējās – metāla karkass, apšūts ar ģipškartona loksnēm divās kārtās no abām pusēm un aizpildīts ar minerālvati, no mitro telpu puses ar mitrumizturīgu ģipškartonu, pildītu ar akmens vati.	Sienas (gaitenis, virtuve, dzīvojamā istaba, guļamistaba) špaktelētas, krāsotas. Sanmezglos (kur ir vanna/duša) sienu plaknes noflizētas/daļēji noflizētas, mazajos WC sienas ir špaktelētas, krāsotas.
Grīdas	Dzīvojamās istabās, koridoros un guļamistabās pēc pārdēvēja ieskatiem parketa grīdas segums vai vinila segums ar grīdlīstēm un metāla noseglīstēm; sanmezglos – flīzes.	
Logi un balkona durvis	Stikla pakete PVC rāmī.	Divu pozīciju atvēršana, ar ziemas ventilāciju.
Balkoni	Dzelzsbetona ar rūpniecisku apdari.	
Balkonu margas	Metāla ar/bez kompozītmateriāla margu plātnēm.	
Santehnika	ES valstīs sertificēta santehnika – klozetpodu, izlietnes, jaucējkrāni, akmens masas vanna un/vai akmens masas dušas palīknis ar stiklojumu.	Visos dzīvokļos sanmezglī ir aprīkoti ar izlietni, klozetpodu, dušas kabīni vai vannu. Ir paredzēta vieta un izbūvēti pieslēgumi veļas mazgājamai mašīnai.
Apkure	Divcauruļu apkures sistēma ar apakšējo sadali.	Dzīvokļu radiatoru aprīkoti ar termostatu regulatoriem.
Ūdens un kanalizācija	Centralizētā pilsētas ūdens apgāde.	Katram dzīvoklim aukstā un karstā ūdens patēriņa uzskaitē gaitenī inženierkomunikāciju šahtās paredzēti ūdens patēriņa skaitītāji.
Elektrība	Katrā istabā rozetes un slēdži (saskaņā ar elektroapgādes projektu). Izbūvēti izvadi gaismas ķermeņiem katrā istabā (saskaņā ar elektroapgādes projektu).	Gaismas ķermeņi iebūvēti tikai vannas istabās, kur ir piekārtie griesti. Trīsfāžu pieslēgums pilsētas elektrotīkliem, sadales skapis, elektrības rozetes, apgaismojuma slēdži, nodrošinātas pieslēguma vietas virtuves tehnikai. Gaismas ķermeņus pircējs uzstāda par saviem līdzekļiem, tiks atstāti izvadi.
Vājstrāvas tīkli	TV un tel./dat. kabeļi pieejami visos dzīvokļos. Katrā dzīvoklī paredzēts uzstādīt domofonu.	Paredzēts pieslēgums SIA "TET" datu kabelim.
Apsardzes un ugunsdrošības signalizācija	Katrā dzīvoklī lokālie dūmu detektori ar baterijām.	Sarunu iekārta dzīvokļos.
Ventilācija	Lokālās gaisa apmaiņas iekārta (rekuperators). Tvaika nosūcējiem ir paredzēta pieslēguma vieta.	Tvaika nosūcēju virtuvē klients uzstāda par saviem līdzekļiem.
Laukumi un celiņi	Auto lietošanas laukumi un gājēju celiņi bruģēti. Teritorija apgaismota. Ierīkots bērnu rotaļu laukums.	
Mēbeles, t. sk. virtuves	Nav paredzētas.	Virtuves iekārta nav paredzēta, tiek nodrošinātas pieslēguma vietas virtuves tehnikai.



- 1 – Friča Brīvzemnieka pamatskola
- 2 – PII “DoReMi”
- 3 – PII “Ieviņa”
- 4 – PII “Sprīdītis”
- 5 – Privātais PII “Dimantiņi”
- 6 – Āgenskalna Privātais bērnudārzs
- 7 – Rīgas Arkādijas vidusskola
- 8 – Latvijas Nacionālā bibliotēka
- 9 – Kalnciema ielas kvartāls
- 10 – Āgenskalna Valsts ģimnāzija
- 11 – Āgenskalna tirgus
- 12 – Lokāls “Veldze”
- 13 – Burgernīca “Street Burgers”
- 14 – Restorāns “Fazenda”
- 15 – DUS Virši
- 16 – Latvijas Universitātes Zinātņu māja
- 17 – Arkādijas sporta un atpūtas parks
- 18 – Arkādijas parks
- 19 – PMLP Rīgas 3. nodaļa
- 20 – Eduarda Smiļģa Teātra muzejs
- 21 – Pārtikas veikals “Maxima X”
- 22 – Āgenskalna zobārstniecības centrs
- 23 – “Pica Lulū” Āgenskalns
- 24 – Rīgas 2. pasta nodaļa
- 25 – Paula Stradiņa Klīniskās universitātes slimnīca
- 26 – Lielveikals “Rimi”
- 27 – Rīgas Volejbola skola
- 28 – Maksas autostāvvietā

Pieturas:

MĀRUPES IELA

Autobusi

44 Ziepniekkalns–Zolitūde

TUKUMA IELA

Autobusi

7 Abrenes iela–Stīpnieki

8 Stacijas laukums–Zolitūde

25 Abrenes iela–Mārupe

46 Ziepniekkalns–Zolitūde

55 Abrenes iela–Jaunmārupe

56 Daugavgrīva–Ziepniekkalns

5433 Elizabetes iela–Jaunmārupe

5435 Elizabetes iela – Mārupe (Vecozoli)

Ekspresbusi

371 Mežciems–Paula Stradiņa slimnīca

Trolejbusi

5 Daugavas stadions–Paula Stradiņa slimnīca

PAULA STRADIŅA SLIMNĪCA

Autobusi

7 Abrenes iela–Stīpnieki

8 Stacijas laukums–Zolitūde

44 Ziepniekkalns–Zolitūde

SAULES ALEJA

Autobusi

46 Ziepniekkalns–Zolitūde

55 Abrenes iela–Jaunmārupe

56 Daugavgrīva–Ziepniekkalns

ĀGENSKALNA TIRGUS

Tramvajs

2 Centrāltirgus–Tapešu iela

Autobusi

46 Ziepniekkalns–Zolitūde

56 Daugavgrīva–Ziepniekkalns

Trolejbusi

5 Daugavas stadions–Paula Stradiņa slimnīca

Autobusi

4 Abrenes iela–Piņķi

7 Abrenes iela–Stīpnieki

8 Stacijas laukums–Zolitūde

21 Imanta–Jugla

25 Abrenes iela–Mārupe

38 Abrenes iela–Dzirciema iela

39 Abrenes iela–Lāčupes kapi

55 Abrenes iela–Jaunmārupe

5433 Elizabetes iela–Jaunmārupe

5435 Elizabetes iela–Mārupe (Vecozoli)

Ekspresbusi

363 Mežciems–Šampēteris

370 Imanta–Pļavnieki

371 Mežciems–Paula Stradiņa slimnīca



Dzīvokļu apdare

Jaunie dzīvokļi iegādei būs pieejami ar pilnu apdari. YIT būvniecības procesā būs parūpējies par grīdas segumu telpās, sienu krāsojumu, flīzēm sanmezglos, kā arī santehniku. Pilnajā apdarē nav iekļautas iebūvētās mēbeles. Projektā "Mārpagalmi" dzīvokļu apdarē izmantoti vairāku kolekciju apdares materiāli un kombinācijas, lai ikviens atrastu sev un savai gaumei piemērotāko.



Ēkas apsaimniekošana

Ēku apsaimniekos profesionāls uzņēmums, kas tiks izvēlēts konkursa rezultātā. Gadījumā, ja dzīvokļu īpašnieku izveidotā sabiedrība vēlēšies mainīt ēkas apsaimniekotāju, tas būs iespējams likumos un normatīvajos aktos paredzētajā kārtībā (ar dzīvokļu īpašnieku balsojumu).



YIT ir Somijas lielākais un viens no nozīmīgākajiem Ziemeļeiropas reģiona būvniecības uzņēmumiem un pilsētvides attīstītājiem. Jau 110 gadus mēs saviem klientiem radām labāku dzīves vidi: funkcionālas mājas ilgtspējīgai dzīvošanai, nākotnes prasībām atbilstošas sabiedriskās un komerciālās ēkas, kā arī infrastruktūru vienmērīgākai cilvēku, uzņēmumu un sabiedrības plūsmai. Mēs nodarbinām 5500 profesionāļu deviņās valstīs: Somijā, Zviedrijā, Norvēģijā, Igaunijā, Latvijā, Lietuvā, Čehijā, Slovākijā un Polijā.

Latvijā YIT darbojas jau no 1998. gada. Šajā laikā ir realizēti vairāk nekā 15 daudzdzīvokļu ēku projekti 11 dažādās Rīgas apkaimēs – centrā, Teikā, Purvciemā, Juglā, Ķīpsalā, Āgenskalnā, Dzirciemā, Šampēterī, Ziepniekkalnā, Bišumuižā un Imantā.



YIT LATVIJA ir Nekustamā īpašuma attīstītāju alianses (NĪAA), kā arī Somijas Tirdzniecības kameras Latvijā biedrs.

YIT

YIT LATVIJA

Tālr. +371 256 08 080

Vienības gatve 109, Rīga, LV-1058

yitmajas@yit.lv