

YIT

Galvaspilsētas priekšrocības.
Meža tuvums.


ANNAS PARKS
MĀJAS PRĀTAM UN SAJŪTĀM

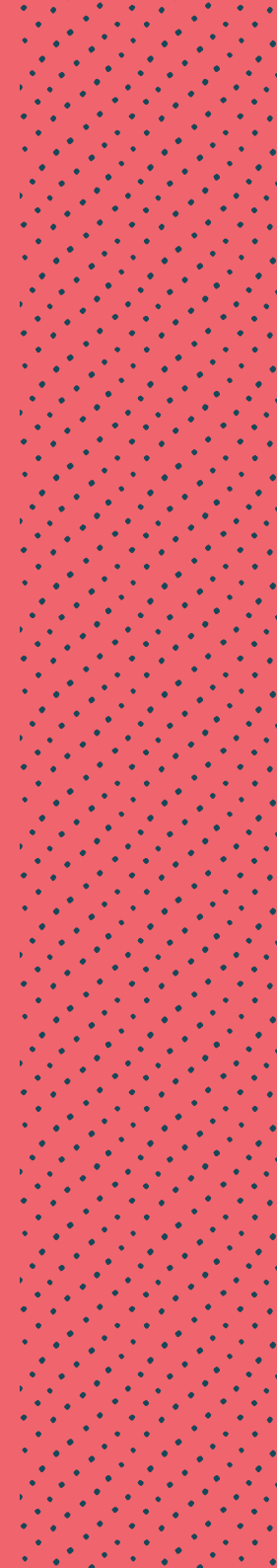


yit.lv



15 min

attālumā no
Rīgas centra



PROJEKTS ANNAS PARKS

YIT dzīvokļu komplekss ANNAS PARKS atrodas meža ielokā Imantā, vien 15 minūšu attālumā no Rīgas centra. Tā ir dzīvesvieta, kurā apvienota skandināvu kvalitāte un pārdomāts komforts, kas mijas ar dabas klātesamību. Imantas apkaime tās iedzīvotājiem nodrošina visas galvaspilsētas priekšrocības – ērtu infrastruktūru, tirdzniecības un atpūtas centrus, kā arī citus labumus, kas padara dzīvi baudāmāku.





- 4 stāvi
- 44 dzīvokļi
- balkons katram dzīvoklim
- autostāvvietas
- bērnu laukums
- iežogota teritorija



SKANDINĀVU KVALITĀTE

Projekts ANNAS PARKS atrodas vienā no zaļākajām Kurzemes priekšpilsētas vietām – Anniņmuižas bulvārī 21 un 21a. Tajā ietilpstošās celtnes nepārsniegs 4 stāvu augstumu, kas radīs harmoniskas un cilvēkam piemērotas vides sajūtu. Katrā namā, kas tiks celts, plānoti 44 dzīvokļi un visiem no tiem paredzēts balkons. Būs pieejamas autostāvvietas, un starp dzīvojamajām ēkām tiks iekārtoti apzaļumoti pagalmi ar bērnu spēļu un sporta laukumiem. Vide simpatizēs cilvēkiem, kuri savā ikdienā vēlas just līdzsvaru starp pilsētas kņadu un dabas mieru, ko sniegs lēni līgojošas priedes namu tuvumā. Ērtu un ātru satiksmi nodrošina netālu kursējošie tramvaji, 7 minūšu gājiena attālumā atrodas dzelzceļa stacija “Zolitūde”, kurai blakus ir veloceliņš.

APKAIMES VĒSTURE UN PRIEKŠROCĪBAS

Vietā, kur šodien top ANNAS PARKS, arī agrāk kūsājusi dzīvība. Pirmo reizi dokumentos šī vieta parādās 16. gadsimta izskaņā. Apkaimē atradušās dažādas nozīmības muižas tostarp Anniņmuiža, no kuras cēlies bulvāra nosaukums. 19. gadsimta beigās iekārtots regulāra plānojuma parks, kas arī šodien pieejams nesteidzīgām pastaigām, ko vietējie labprāt izmanto, lai smeltos spēku. Tam blakus ved veloceļņš, kas piedāvā divas iespējas – doties uz Jūrmalu vai Rīgas centru.







ANNAS PARKS
MĀJAS PRĀTAM UN SAJŪTĀM

- 1 - PII "Cielaviņa"
- 2 - Rīgas Ostvalda vidusskola
- 3 - Dammes tirgus
- 4 - Rīgas 234. PII
- 5 - Rīgas 69. pasta nodaļa
- 6 - PII "Liesmiņa"
- 7 - Rīgas 104. PII
- 8 - Rīgas Annīņmuižas vsk.
- 9 - Pica Lulū, picērija
- 10 - PII "Kamenīte"
- 11 - Fitnesa klubs "MyFitness"
- 12 - Veikals "RIMI"
- 13 - Rīgas 96. vidusskola
- 14 - DUS "Lukoil"
- 15 - Veikals "Maxima XX"
- 16 - Kultūras centrs "Imanta"
- 17 - Rīgas 67. pasta nodaļa
- 18 - Veikals "Maxima XX"
- 19 - "People Fitness Imanta"
- 20 - Rīgas 69. vidusskola
- 21 - Tirdzniecības centrs "Damme"
- 22 - "LIDO Damme"
- 23 - Restorāns "Zelta pakavs"
- 24 - Medicīnas centrs "Elite"
- 25 - PII "Dzirnaviņas"
- 26 - Rīgas Imantas vidusskola
- 27 - Edmunda Vasiljeva sporta skola
- 28 - Rīgas Mākslas un mediju tehnikums
- 29 - LU Pedagoģijas, psiholoģijas un mākslas fakultāte
- 30 - RSU medicīnas izglītības tehnoloģiju centrs
- 31 - RPIVA
- 32 - DUS CIRCLE K Imanta
- 33 - PII "Annele"

- 1. tramvajs
- stacija "Zolitūde"
- lidosta "Rīga"
- tuvumā veloceļiņš



INFRASTRUKTŪRA

Anņiņmuižas bulvāris var lepoties ne vien ar zaļu apkaimi, bet arī ar labi plānotu satiksmi, kas ļauj cilvēkiem izvēlēties ērtāko variantu galamērķa sasniegšanai.

Lidmašīnas, velosipēdi, automašīnas, visu veidu sabiedriskais transports – tas viss ir ērti sasniedzams no ANNAS PARKA.

Dažu minūšu attālumā no projekta ANNAS PARKS kursē 1. tramvajs, 7 minūtēs sasniegiet dzelzceļa staciju Zolitūde, savukārt, ja galamērķis tālāks – 15 minūšu brauciena attālumā ir lidosta Rīga. Veselīga dzīvesveida piekritēji novērtēs blakus esošo veloceļiņu, kas ved kā uz Rīgu, tā uz Jūrmalu.

KLEISTU IEĻA

Autobusi:

- 36 (Imanta - Vakarbuļļi)
- 41 (Imanta - Esplanāde)
- 4z (Zolitūde – Abrenes iela)
- 56 (Daugavgrīva - Ziepniekkalns)

Minibusi:

- 246, 246a (Daugavgrīva – Jūrmalas gatve)
- 370 (Imanta – Pļavnieki)

Tramvajs:

- 1 (Imanta – Jugla)

Nakts transports:

- N4 (Centrs – Imanta – Zolitūde)


ĒKAS UN TERITORIJAS APRAKSTS

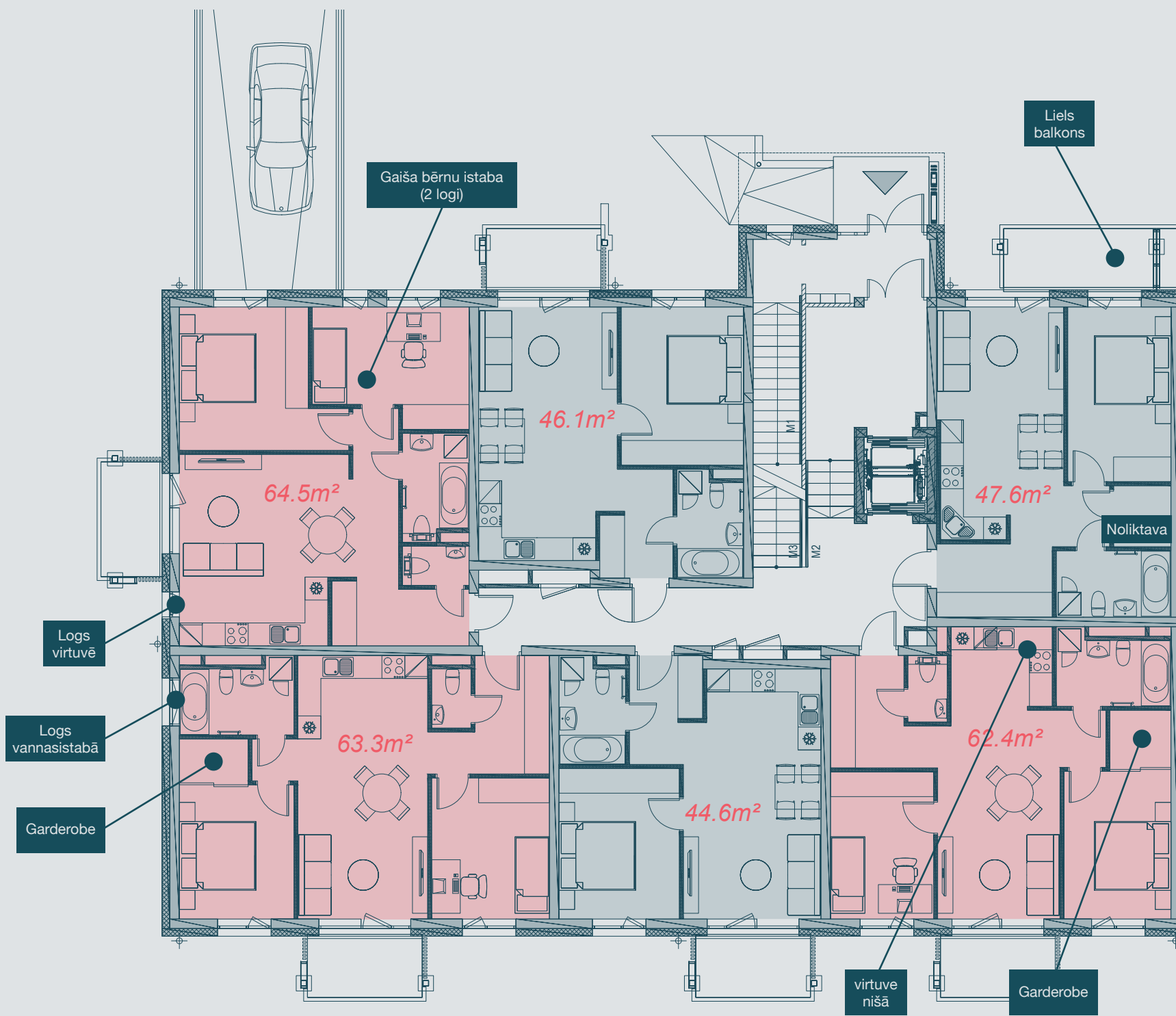
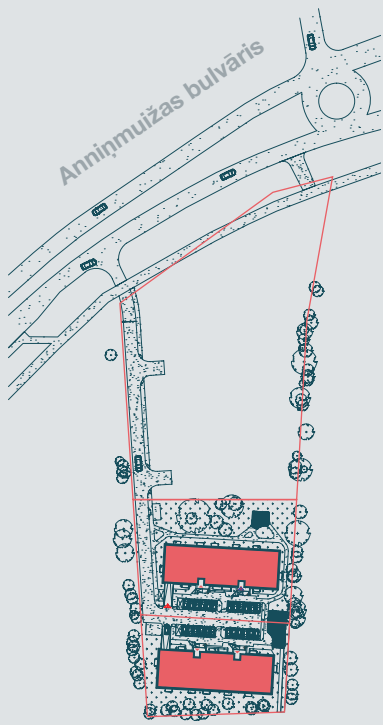
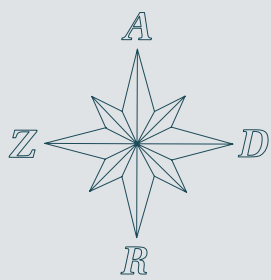
Četrstāvu dzīvojamās ēkas raksturo taisnstūra forma ar četrslīpju jumtu, kā arī koka elementi fasādes daļās. To adreses ir Anniņmuižas bulvāris 21 un 21a. Iebraukšana teritorijā paredzēta no Anniņmuižas bulvāra. Teritorija tiks norobežota un iebraukšanas kontrolei iecerēts izmantot aizsargbarjeru. Lai rūpētos par vides tīrību, atkritumi tiks šķīroti īpaši nodalītā saimnieciskajā zonā pie ēkas. Katrā ēkā būs izvietoti 44 dzīvokļi, plānotas 17 noliktavu telpas, kā arī 23 pazemes un 26 virszemes autostāvietas. Kvartāla ietvaros tiks izveidots arī augļu dārzs.

Projektā ANNAS PARKS tiks nodrošināta iespēja personām ar īpašām vajadzībām piekļūt ēkas 1. stāva līmenim.

Projektējot labiekārtojumu, starp brauktuvi un gājēju ietvi ir paredzētas nobrauktuves ratiņkrēslu lietotājiem. Ēkas katrā kāpņu telpā paredzēts viens pasažieru lifts.

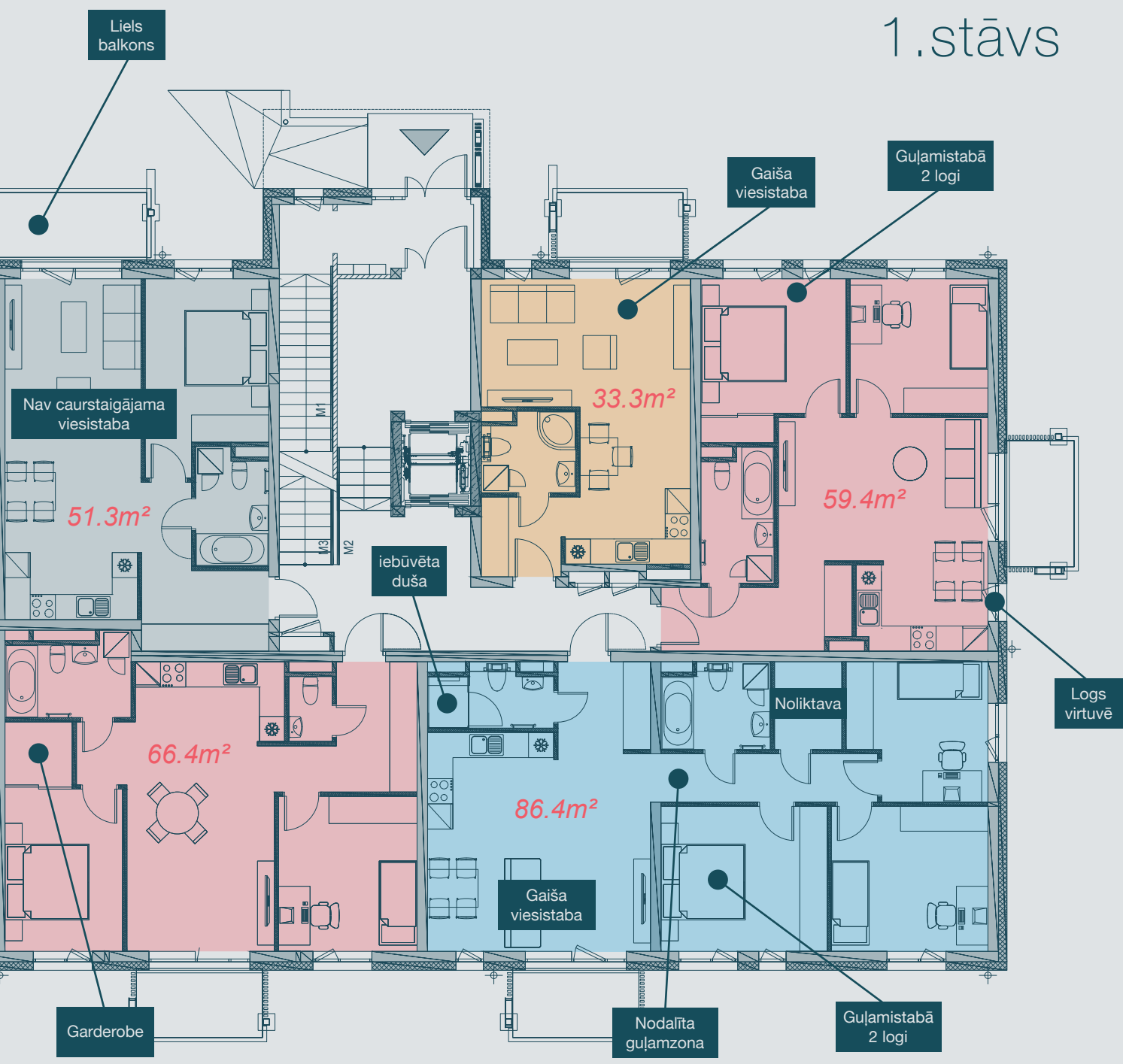


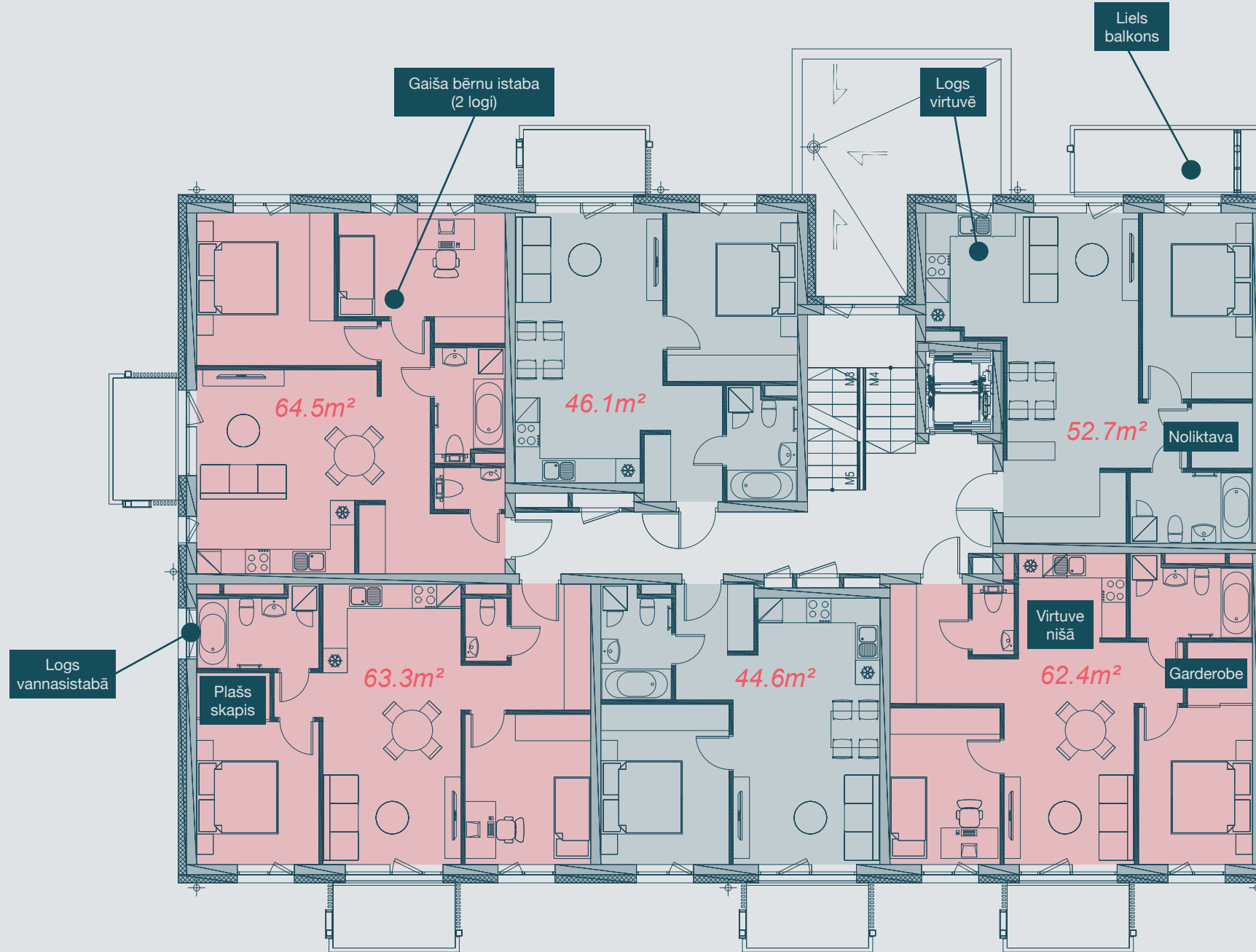
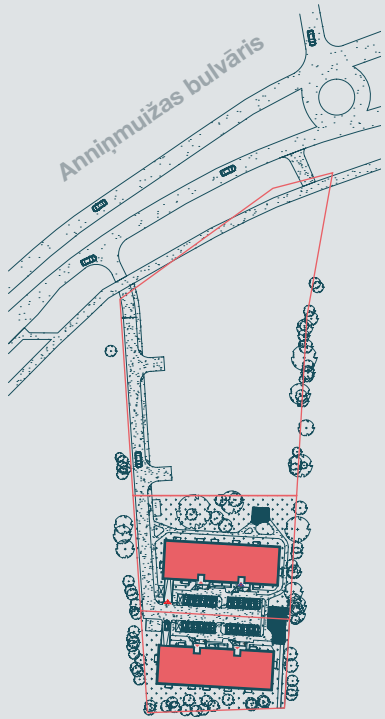
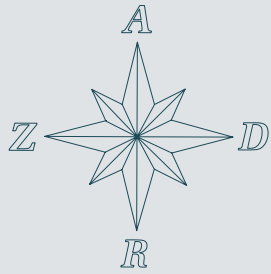
- 
- 4 stāvi
 - 44 dzīvokļi
 - balkons katram dzīvoklim
 - autostāvvietā
 - bērnu laukums
 - iežogota teritorija



STĀVU PLĀNI

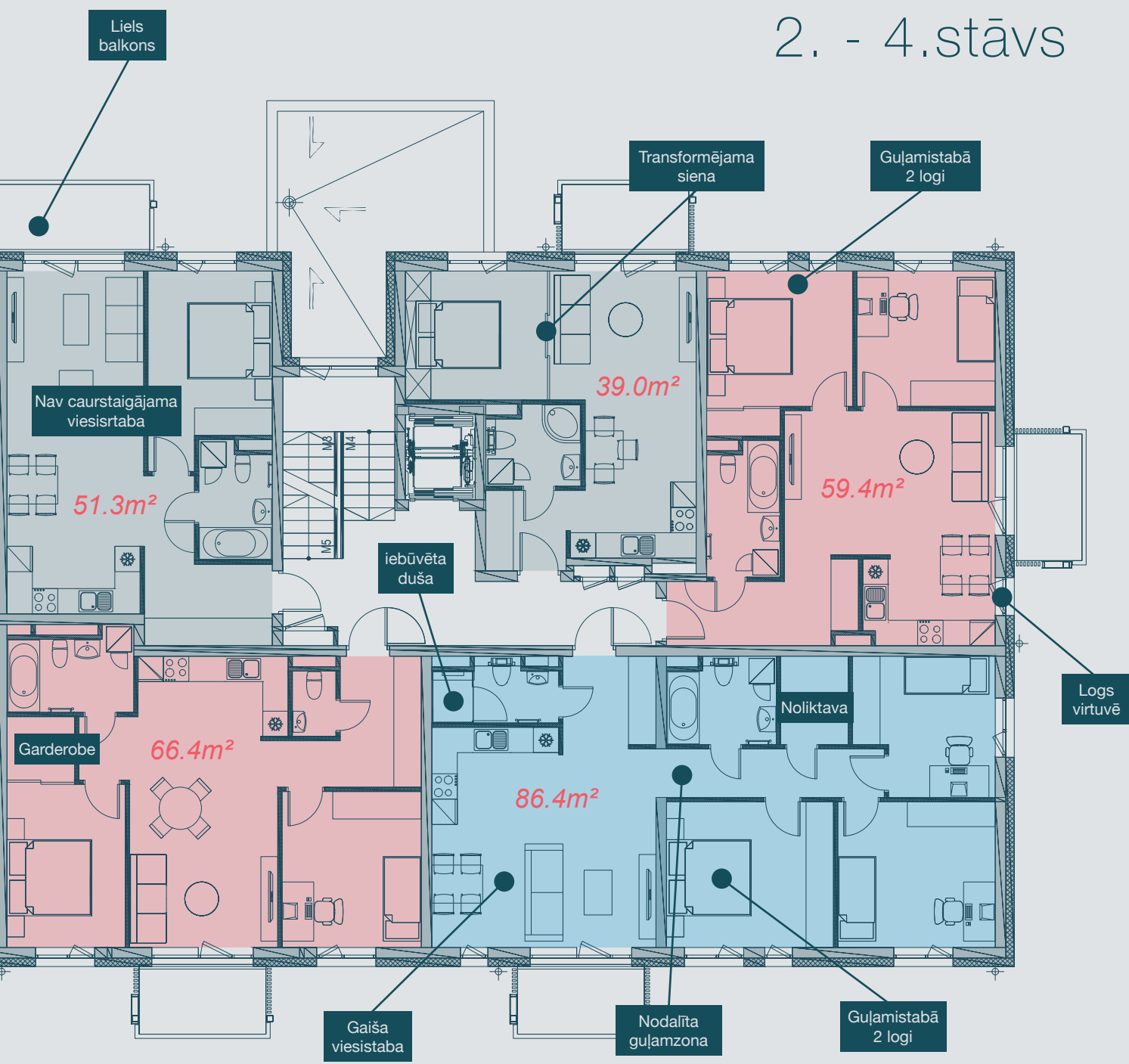
1. stāvs

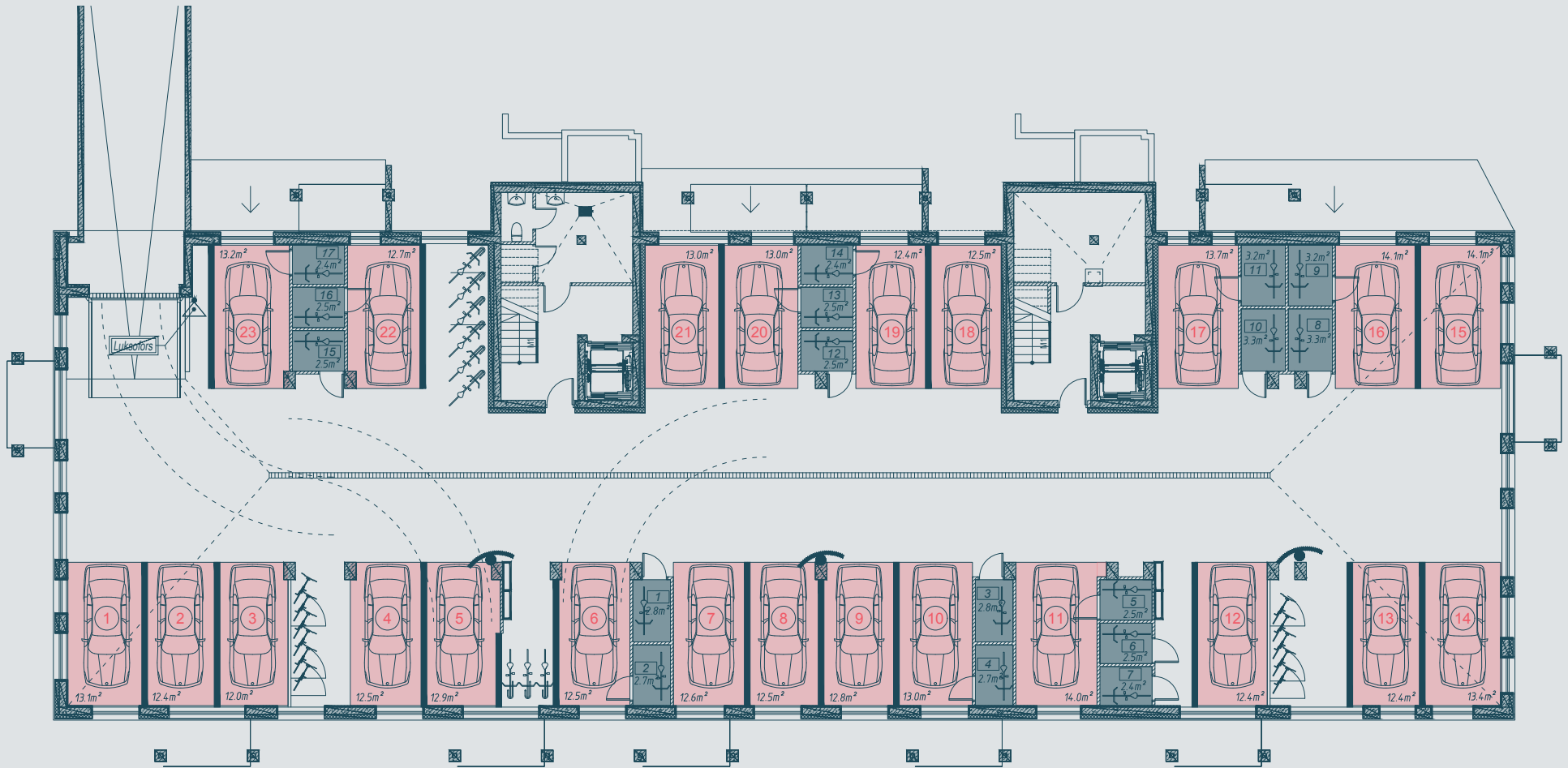




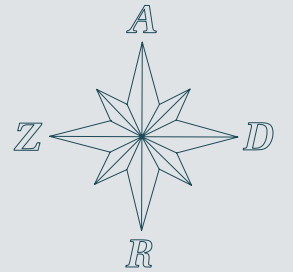
STĀVU PLĀNI

2. - 4.stāvs





AUTOSTĀVVIETU PLĀNS





DZĪVOJAMĀS ĒKAS KONSTRUKCIJAS

PAMATI – monolīti lentveida pamati;

SIENU KONSTRUKCIJAS – ĀRSIENAS – silikātbloku mūrējums ar akmens vates siltumizolāciju no ārpuses;

STARPSIENAS – dzīvokļus norobežojošās sienas – silikātbloku mūrējums;

DZĪVOKĻU IEKŠĒJĀS STARPSIENAS – metāla karkass, apšūts ar ģipškartona loksniem divās kārtās no abām pusēm un aizpildīts ar minerālvati; no mitro telpu puses – ar mitrumizturīgu ģipškartonu, pildīts ar minerālvati;

JUMTS – ēkas četrslīpju jumtu veido koka konstrukcijas, kas balstītas uz nesošām sienām, jumta segums – profilētas metāla loksnes;

STARPSTĀVU PĀRSEGUMI – cokolstāva pārsegums – monolītais dzelzsbetona pārsegums, pārējo stāvu pārsegumu veido saliekamā dzelzsbetona paneli;

VERTIKĀLĀS KOMUNIKĀCIJAS ŠAHTAS – bloku mūrējums;

BALKONI – visos stāvos balkonius paredzēts izbūvēt no saliekamā dzelzsbetona;

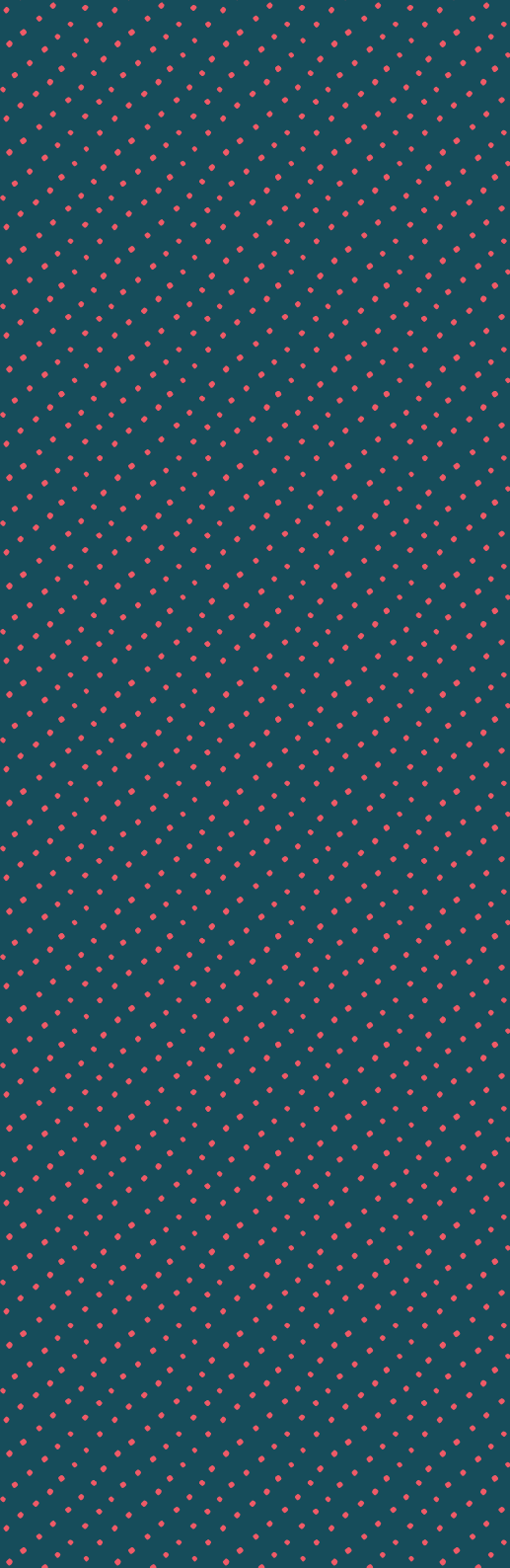
IEKŠĒJĀS KĀPNES – saliekamā dzelzsbetona laidi;

ĒKU LOGI – PVC, trīskāršais stiklojums.

Ēkas kvalitātes kontrolei YIT veic:

1. Ēkas gaisa caurlaidības pārbaudi saskaņā ar standartu LVSEN13829. Veiktās pārbaudes rādītājs liecina vai ēkai ir nodrošināta atbilstoša gaisa caurlaidība norobežojošajām konstrukcijām (ārsienas, logi u.c.);

2. Termogrāfisko apsekošanu, lai konstatētu siltuma zuduma vietas ēkā. Šīs pārbaudes ir būtiskas ēkas energoefektivitātes rādītāju nodrošināšanai.





INŽENIERTĪKLI

APKURE – Ēkas apkure paredzēta ar tērauda plākšņu radiatoru apkures sistēmu. Apkures sistēma paredzēta divcauruļu ar maģistrālo cauruļvadu apakšējo sadalījumu un galvenajiem vertikālajiem stāvvadiem. Katram dzīvoklim paredzēta sava siltuma uzskaite.

ŪDENSAPGĀDE – Centralizēta pilsētas ūdensapgāde. Katram dzīvoklim auksta un karsta ūdens patēriņa uzskaitēi paredzēti ūdensmērītāji, kas atrodas kāpņu telpā.

ELEKTRĪBA – Katram dzīvoklim savs elektrības skaitītājs, kas ir novietots pagrabstāvā.

VENTILĀCIJA – Ēkas telpu ventilācija paredzēta gan gravitācijas, gan mehāniskā. Āra svaigā gaisa pieplūde paredzēta dzīvojamās telpās caur ārsienās izvietotiem āra gaisa pieplūdes vārstiem katrā istabā. Mehāniskā gaisa nosūces sistēma ir paredzēta no vannas telpām, atsevišķām tualetēm un virtuvēm.

INTERNETS, TV – Ēkām vājstrāvas pieslēgums, TV datu kabelis.

DROŠĪBAS PASĀKUMI – Teritorijas piekļuves kontroles sistēma (aizsargbarjera iebraukšanai teritorijā), teritorijai apkārt sēta, sarunu iekārta dzīvokļos ar klausuli, videonovērošana ēkas pagalmā (virszemes autostāvvietas, bērnu laukums), tehniskajās telpās, mājas ieejas mezglos, pazemes autostāvvietā.

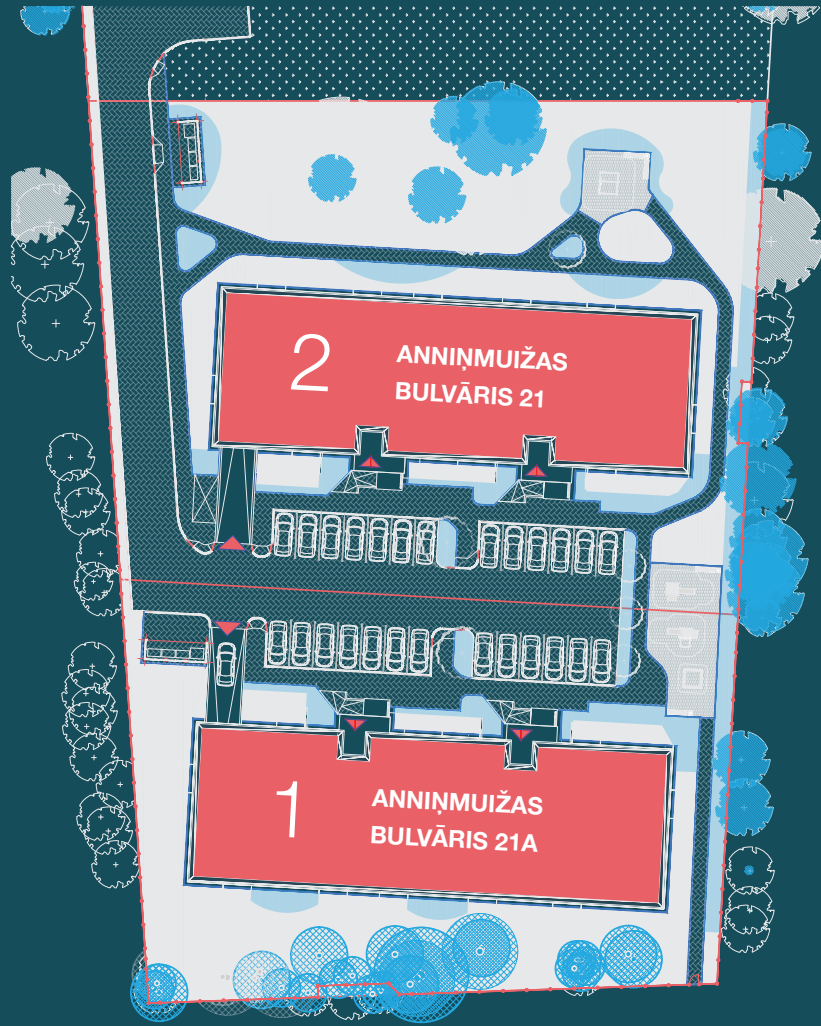
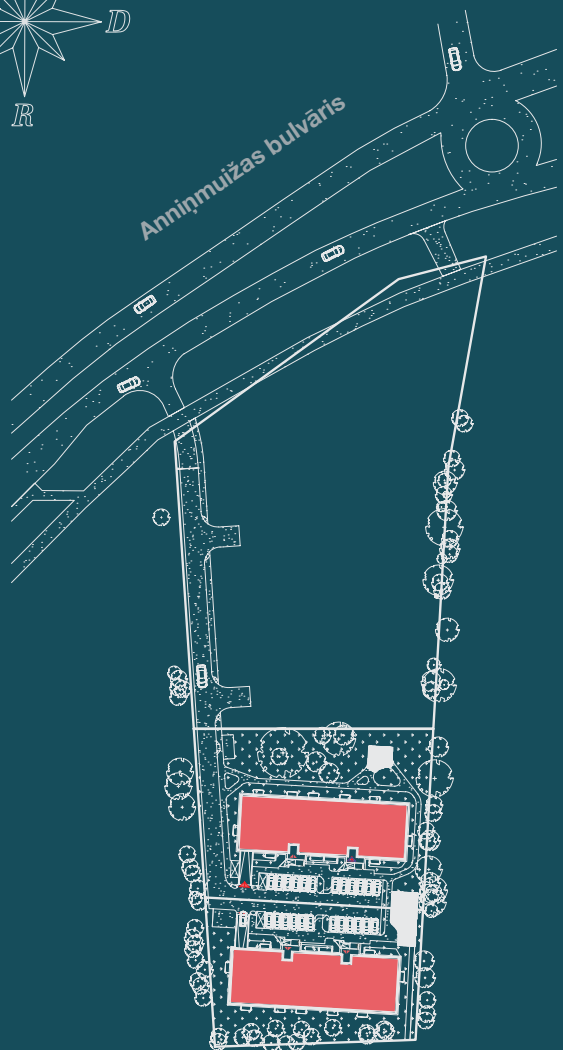
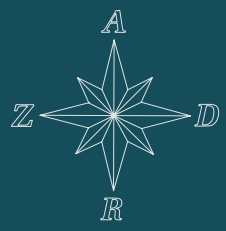
	1. - 4. STĀVS	PAPILDUS PIEZĪMES
Dzīvokļu ārējās durvis	Ugunsdrošās EI30, ar skaņas izolāciju 36 dB	
Iekšējās durvis	Koka finierētas durvis	
Starp sienas dzīvokļos	Metāla karkass, apšūts ar ģipškartona loksņem divās kārtās no abām pusēm un aizpildīts ar minerālvati, no mitro telpu puses ar mitrumizturīgu ģipškartonu, pildīts ar minerālvati	Sienas (gaitenis, virtuve, dzīvojamā istaba, guļamistaba) ģipškartona plātnes špaktelētas, slīpētas, gruntētas vai apmetas mūra sienas špaktelētas, slīpētas, gruntētas, logu ailes tiks nošpaktelētas, noslīpētas un nogruntētas; dzīvokļu ārdurvju ailes tiks nošpaktelētas, noslīpētas un nogruntētas. Sanmezglos (kur ir vannas un dušas) sienu plaknes nofizētas, mazajos WC sienas ir nošpaktelētas, noslīpētas un nokrāsotas.
Grīdas	Dzīvojamās un guļamistabās – parketa grīdas segums ar MDF grīdlīstēm un metāla noseģlīstēm; sanmezglos – keramikas/akmens masas flīzes	1.stāvā sanmezglos ar elektrību apsildāmas grīdas.
Logi un balkona durvis	Stikla pakete PVC rāmī	Divu pozīciju atvēršana, ar ziemas ventilāciju
Palodzes	Laminētas	
Balkoni	Dzelzsbetona bez apdares	
Balkonu margas	Metāla margas kombinācijā ar dekoratīviem koka elementiem	
Santehnika	ES valstīs sertificēta santehnika – klozetpodi LAUFEN, izlietnes LAUFEN, maisītāji GROHE, akmens masas vanna PAA un/vai akmens masas dušas paliktnis PAA ar stiklojumu.	Visos dzīvokļos sanmezglī ir aprīkoti ar izlietni, klozetpodu, dušas kabīni vai vannu. Ir paredzēta vieta un izbūvēti pieslēgumi veļas mazgājamai mašīnai.
Apkure	Divcauruļu apkures sistēma ar apakšējo sadali.	Dzīvokļu radiatori aprīkoti ar termostatu regulatoriem, katram dzīvoklim individuāls siltumskaitītājs.
Ūdens un kanalizācija	Centralizētā pilsētas ūdens apgāde.	Katram dzīvoklim aukstā un karstā ūdens patēriņa uzskaiti gaitenī inženierkomunikāciju šahtās paredzēti ūdens patēriņa skaitītāji.
Elektrība	Katrā istabā rozetes un slēdži (saskaņā ar elektroapgādes projektu). Izbūvēti izvadi gaismas ķermeņiem katrā istabā (saskaņā ar elektroapgādes projektu).	3-fāžu pieslēgums pilsētas elektrotīkliem. Sadales skapis, elektrības rozetes, apgaismojuma slēdži, nodrošinātas pieslēguma vietas virtuves teknikai. Gaismas ķermeņus pircējs uzstāda par saviem līdzekļiem, tiks atstāti izvadi. Standarta rozetes un slēdži ir ziloņkaula krāsā.
Vājstrāvas tīkli	TV un interneta kabeļi pieejami visos dzīvokļos. Katrā dzīvoklī paredzēts uzstādīt domofonu.	Paredzēts pieslēgums SIA "Lattelecom" datu kabelim.
Apsardzes un ugunsdrošības signalizācija	Katrā dzīvoklī lokālie dūmu detektori ar baterijām.	Sarunu iekārta dzīvokļos ar klausuli.
Ventilācija	Virtuvēs, vannas istabās un WC pievienota nosūces ventilācija. Tvaika nosūcēju virtuvē klients uzstāda par saviem līdzekļiem. Tvaika nosūcējiem ir paredzēta pieslēguma vieta.	
Laukumi un celiņi	Auto lietošanas laukumi un gājēju celiņi bruģēti. Teritorija apgaismota. Ierīkots bērnu rotaļu laukums. Teritorija nožogota.	
Virtuves, t.sk. mēbeles	Nav paredzēts	Virtuves iekārta nav paredzēta, tiek nodrošinātas pieslēguma vietas virtuves teknikai.

PILNA APDARE

Jaunajiem dzīvokļu iemītniekiem, iegādājoties dzīvokli būvniecības stadijā, ir iespējas izvēlēties apdares materiālus no YIT sagatavotā piedāvājuma.



IĒKU IZVIETOJUMA PLĀNS




Vannas istaba kā dzīvojamā telpa

Tradicionālo Šveices zīmolu LAUFEN raksturo dizaina, kvalitātes un funkcionalitātes simbioze. LAUFEN domā par vidi un dabas resursiem sākot no dizaina izstrādes posma līdz pat ražošanai. Pateicoties īpašai tehnoloģijai, tiek taupīts ūdens, tāpat LAUFEN izstrādājumus ir viegli kopt, kas mazina nepieciešamību izmantot spēcīgus tīrīšanas līdzekļus. Daudzu ražojumu izstrādes procesā ir domāts par ražošanas optimizēšanu. Var droši teikt, ka LAUFEN ciena vidi.



LAUFEN

Bathroom Culture since 1892  www.laufen.com



KERAMA MARAZZI

Klasiski elementi, mūsdienu dizaina tendences. Iedrošini sevi izpausties savā iedomātāja stilā ar Kerama Marazzi

*Pure Freude
an Wasser*



APSAIMNIEKOŠANA

Ēkas apsaimniekošanu veiks profesionāls uzņēmums, kas tiks izvēlēts konkursa rezultātā. Gadījumā, ja dzīvokļu īpašnieku izveidota sabiedrība vēlēšies mainīt ēkas apsaimniekotāju, tas būs iespējams likumos un normatīvajos aktos paredzētajā kārtībā (veicot dzīvokļu īpašnieku balsojumu).

*Bukletā izmantotajiem attēliem ir ilustratīva nozīme.



JŪSU PIEZĪMES

YIT ir Somijas lielākais un viens no nozīmīgākajiem Ziemeļeiropas reģiona būvniecības uzņēmumiem. Mēs attīstām un būvējam mājokļus, komercietpas un apkaimes. Tāpat specializējamies sarežģītu infrastruktūras objektu būvniecībā un ceļu būves darbu veikšanā. Kopā ar klientiem mūsu 10 000 speciālisti veido funkcionālākas, pievilcīgākas un ilgtspējīgākas pilsētas un apkārtnes vidi. Mēs strādājam 11 valstīs: Somijā, Krievijā, Skandināvijā, Baltijas valstīs, Čehijas Republikā, Slovākijā un Polijā. 2018. gada 1. februārī apvienojoties diviem Somijas uzņēmumiem ar vairāk nekā simts gadu ilgu pieredzi būvniecībā – YIT un Lemminkäinen, ir izveidots jaunais YIT.

YIT LATVIJA

Tālr.: +371 67 606 900

Jaunmoku iela 34, LV-1046, Rīga



YIT