

YIT

Преимущества столицы.
Близость леса.


ANNAS PARKS
ДОМА, ПРОДУМАННЫЕ СЕРДЦЕМ



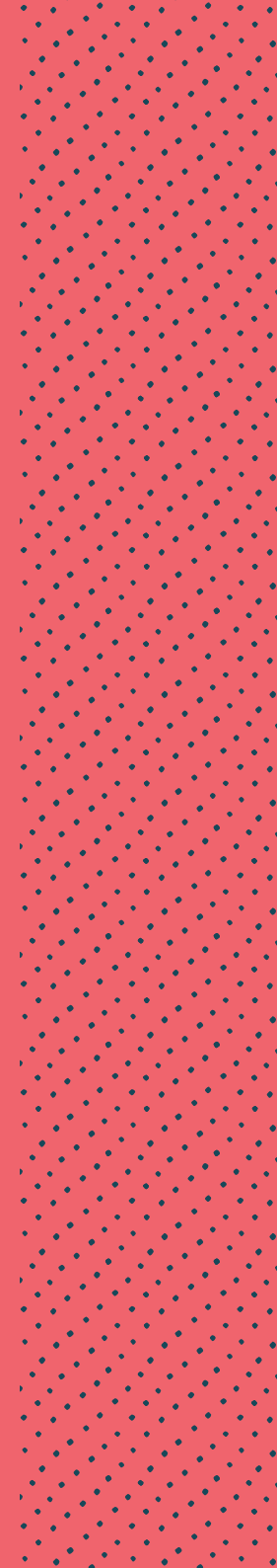
yit.lv



15 минут



от центра
Риги



ПРОЕКТ ANNAS PARKS

Квартирный комплекс YIT под названием ANNAS PARKS расположен в окружении леса в районе Иманта, на расстоянии лишь 15 минут от центра Риги. Это место жительства, где объединены скандинавское качество и продуманный комфорт, которые переплетаются с природой. Окрестности Иманты обеспечивают своих жителей всеми преимуществами столицы – удобной инфраструктурой, центрами торговли и отдыха, а также другими положительными моментами, которые наполняют жизнь наслаждением.





- 4 этажа
- 44 квартиры
- балкон в каждой квартире
- автостоянка
- детская площадка
- огороженная территория



СКАНДИНАВСКОЕ КАЧЕСТВО

Проект ANNAS PARKS находится в одном из самых зеленых мест Курземского района – на бульваре Анниньмуйжас 21 и 21а. Высота зданий, входящих в проект, не будет превышать четырех этажей, что создаст ощущение гармоничного и подходящего для человека окружения. В домах, запланированы 44 квартиры, все с балконом. Будут доступны автостоянки, а между жилых домов будут расположены озелененные дворы с детскими игровыми и спортивными площадками. Окрестности понравятся людям, которые в повседневной жизни желают ощущать равновесие между суетой города и спокойствием природы, навеваемого медленно качающимися вблизи домов соснами. Удобное и быстрое сообщение обеспечат курсирующие неподалеку трамваи, на расстоянии 7 минут ходьбы находится железнодорожная станция «Zolitūde», рядом с которой расположена велодорожка.

ПРЕИМУЩЕСТВА И ИСТОРИЯ ОКРЕСТНОСТЕЙ

Место, где сегодня строится ANNAS PARKS, и раньше наполняла жизнь. Первый раз это место упомянуто в документах в конце 16-го века. В окрестностях находились усадьбы разного уровня значимости, в том числе и Анниньмуйжа, от которой произошло название бульвара. В конце 19-го века возведен парк регулярной планировки, до сих пор доступный для неспешных прогулок, с помощью которых местные жители с удовольствием пополняют силы. Рядом с парком расположена велодорожка, которая предоставляет две возможности – направиться в Юрмалу или в центр Риги.







- 1 - ДОУ «Cielaviņa»
- 2 - Рижская средняя школа им. Вильгельма Оствальда
- 3 - Рынок Dammes
- 4 - Рижское 234-е ДОУ
- 5 - Почтовое отделение Риги № 69
- 6 - ДОУ «Liesmiņa»
- 7 - Рижское 104-е ДОУ
- 8 - Рижская средняя школа Анниньмуйжас
- 9 - Пиццерия Pica Lulū
- 10 - ДОУ «Kamenīte»
- 11 - Фитнес-клуб «MyFitness»
- 12 - Магазин «RIMI»
- 13 - Рижская средняя школа № 96
- 14 - АЗС «Lukoil»
- 15 - Магазин «Maxima XX»
- 16 - Центр культуры «Imanta»
- 17 - Почтовое отделение Риги № 67
- 18 - Магазин «Maxima XX»
- 19 - «People Fitness Imanta»
- 20 - Рижская средняя школа № 69
- 21 - Торговый центр «Damme»
- 22 - «LIDO Damme»
- 23 - Ресторан «Zelta pakavs»
- 24 - Центр медицины «Elite»
- 25 - ДОУ «Dzirnaviņas»
- 26 - Рижская Имантская средняя школа
- 27 - Спортивная школа Э. Васильева
- 28 - Рижский техникум искусств и медиа
- 29 - Факультет педагогики, психологии и искусства ЛУ
- 30 - Технологический центр медицинского образования RSU
- 31 - RPIVA
- 32 - АЗС CIRCLE K Imanta
- 33 - ДОУ «Annele»

- 1-й трамвай
- станция «Zolitūde»
- аэропорт «Rīga»
- вблизи
велодорожка



ИНФРАСТРУКТУРА

Бульвар Анниньмуйжас может гордиться не только зелеными окрестностями, но и хорошо спланированным сообщением, позволяющим выбрать самый удобный вариант достижения пункта назначения. Самолеты, велосипеды, автомобили, общественный транспорт всех видов – это всё легкодоступно из ANNAS PARKS. На расстоянии нескольких минут от проекта ANNAS PARKS курсирует 1-й трамвай, в течение 7 минут вы попадете на железнодорожную станцию Zolitūde или, если отправляетесь в путь подальше, на расстоянии 15 минут езды находится аэропорт Rīga. Любители здорового отдыха оценят велодорожку, которая находится рядом и ведет как в Ригу, так и в Юрмалу.

KLEISTU IELA

Автобусы

- 36 (Imanta - Vakarbuļļi)
- 41 (Imanta - Esplanāde)
- 4z (Zolitūde – Abrenes iela)
- 56 (Daugavgrīva - Ziepniekkalns)

Минибусы

- 246, 246a (Daugavgrīva – Jūrmalas gatve)
- 370 (Imanta – Pļavnieki)

Трамвай

- 1 (Imanta – Jugla)


Ночной транспорт

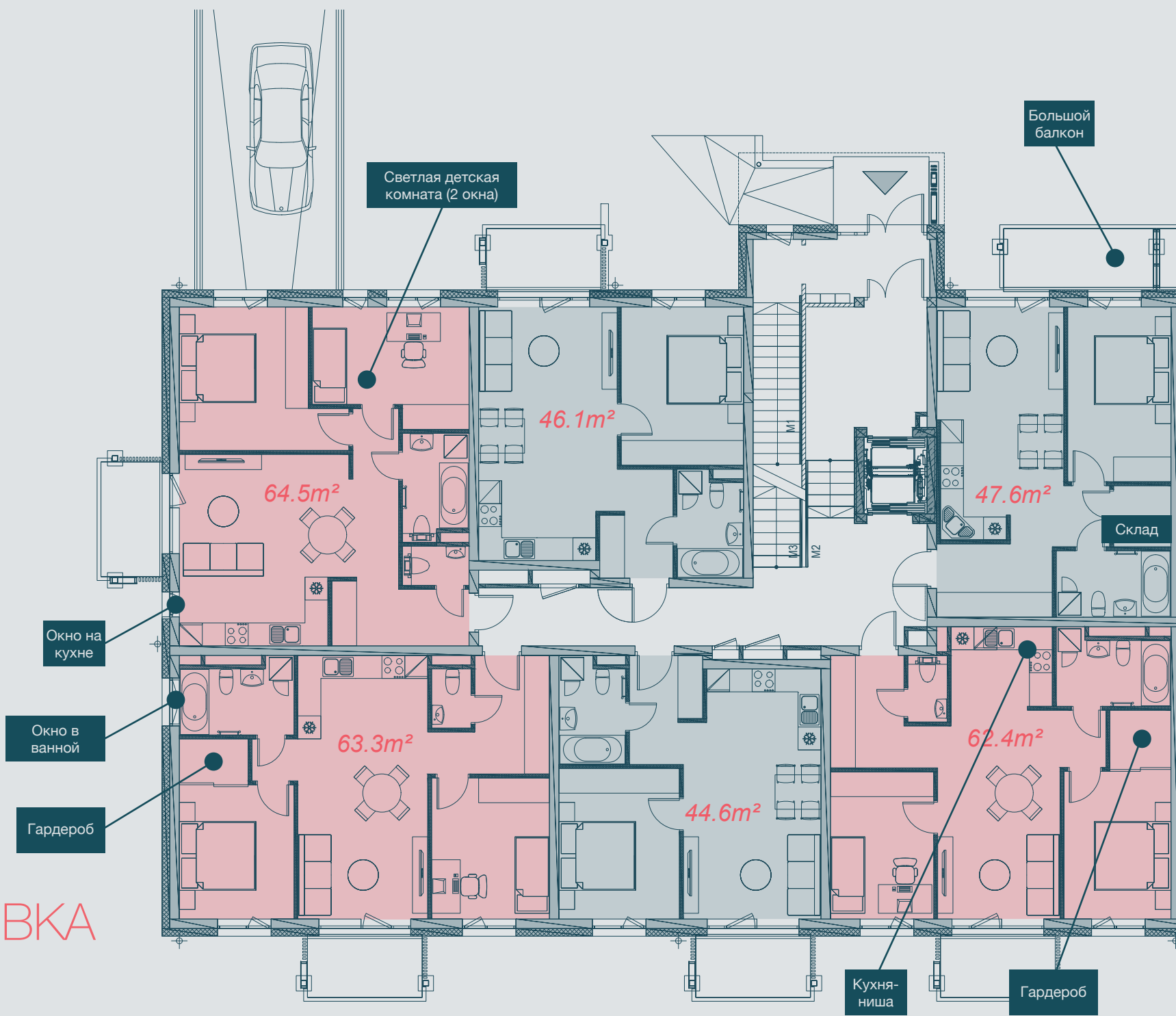
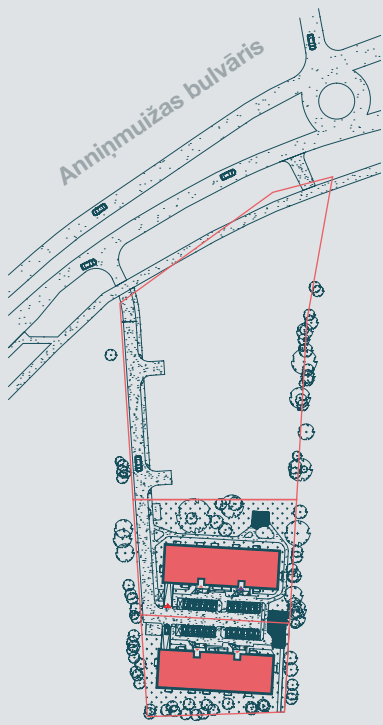
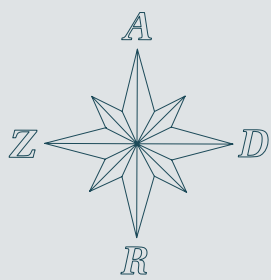
- N4 (Centrs – Imanta – Zolitūde)

ОПИСАНИЕ ЗДАНИЯ И ТЕРРИТОРИИ

Четырехэтажные жилые дома отличаются прямоугольной формой с четырехскатной крышей, а также деревянными элементами на фасадах. Их адрес – бульвар Анниньмуйжас 21 и 21а. Въезд на территорию задуман со стороны бульвара Анниньмуйжас. Территория будет ограждена, и для контроля въезда будет использоваться защитный шлагбаум. Чтобы сохранить чистоту, мусор будет сортироваться на отдельной хозяйственной зоне у дома. В каждом доме будет 44 квартиры, и планируются 17 кладовых помещений, также 23 подземных и 26 наземных автостоянок. Внутри квартала также будет высажен фруктовый сад. В проекте ANNAS PARKS людям с особыми потребностями будет обеспечена возможность доступа к уровню 1-го этажа здания. При благоустройстве между проезжей частью и пешеходной дорожкой задуманы съезды для пользователей инвалидных колясок. В каждом лестничном корпусе задуман один пассажирский лифт.

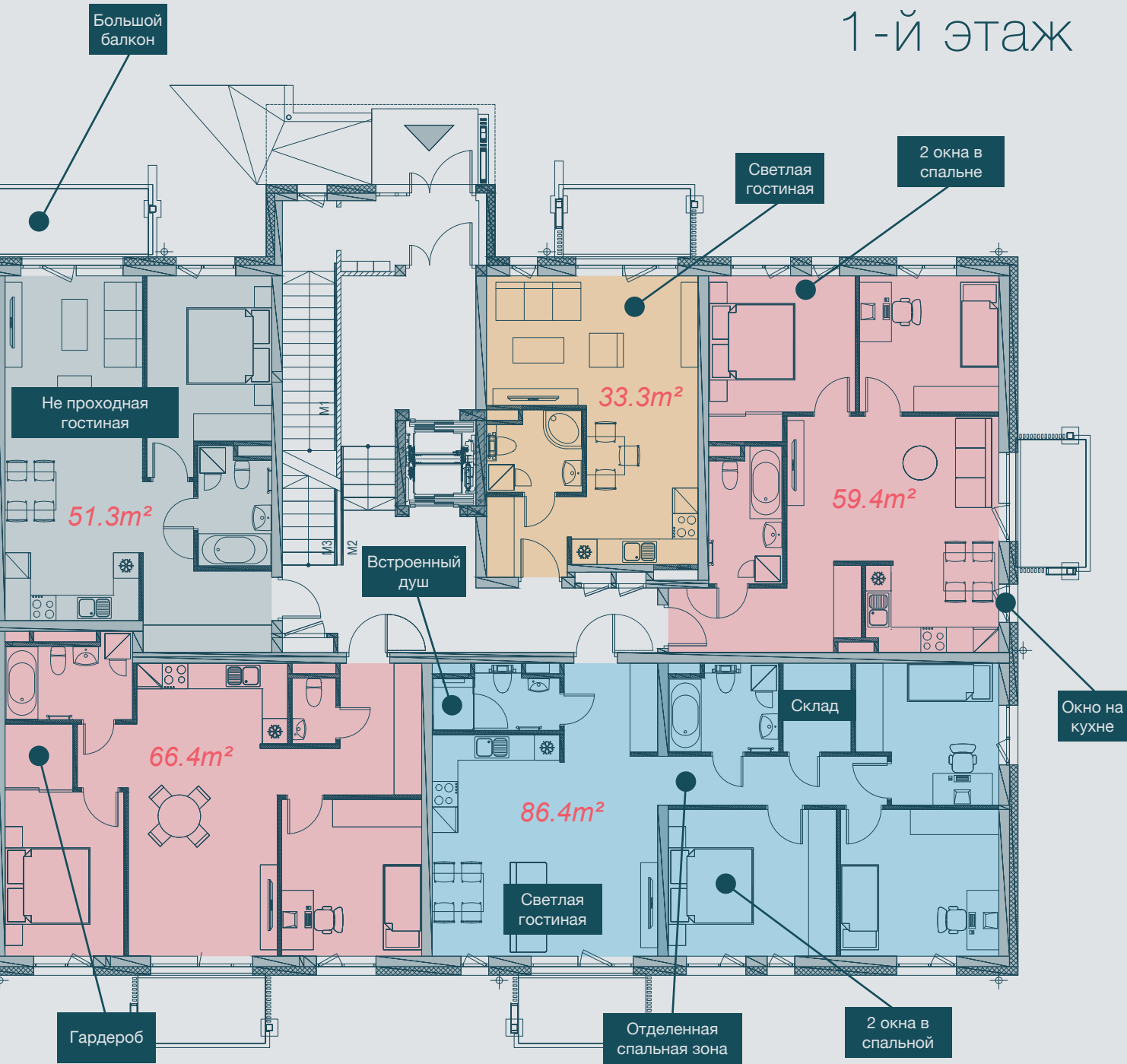


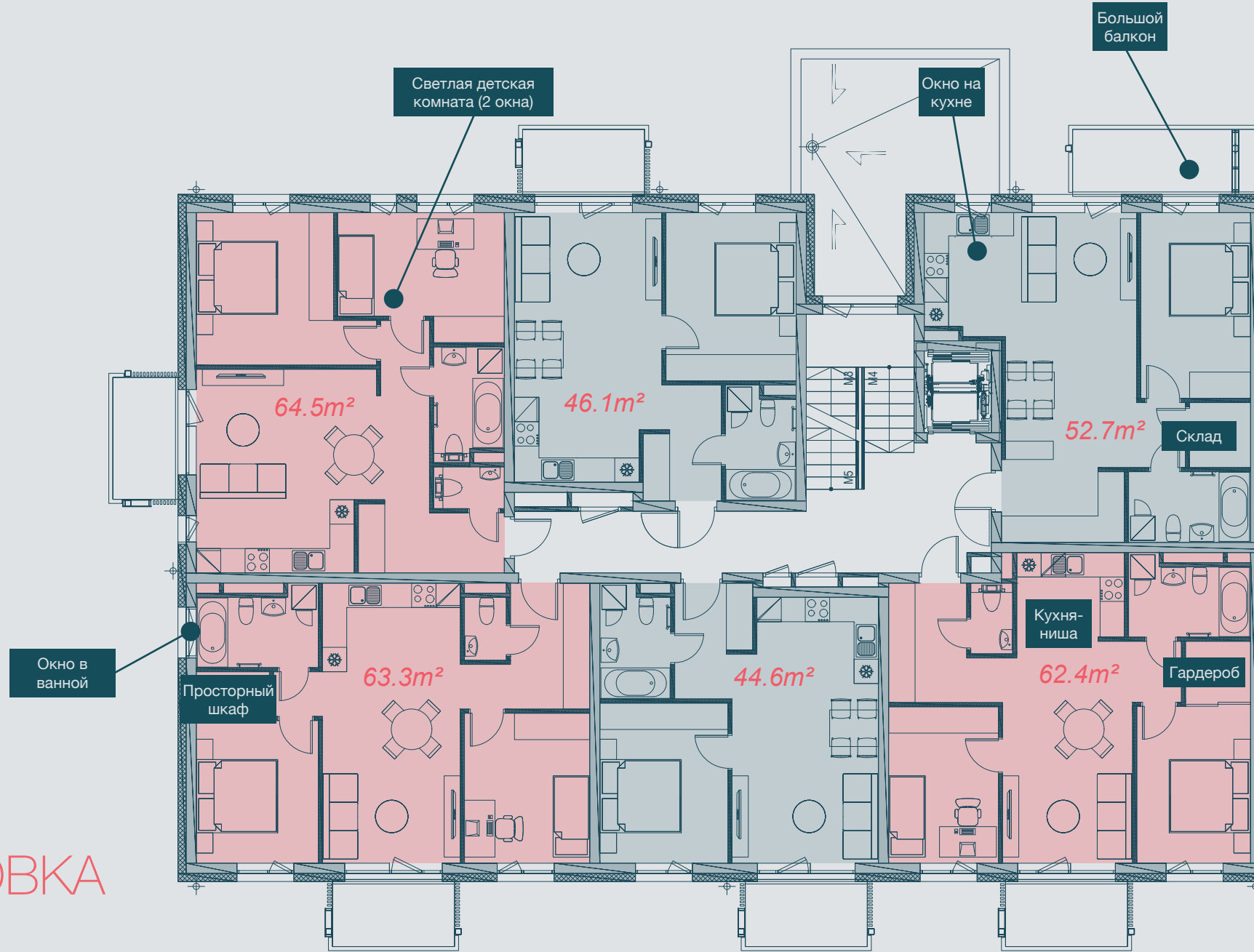
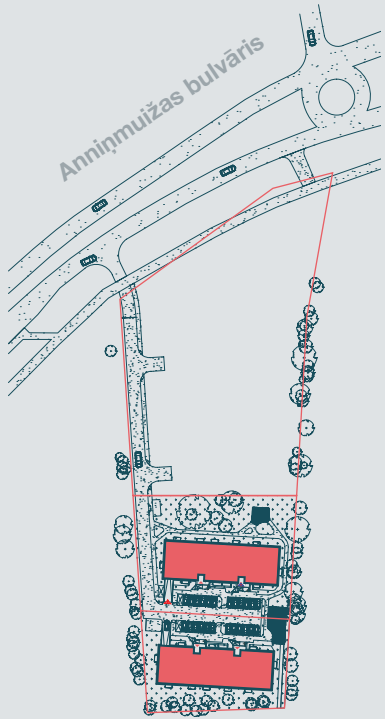
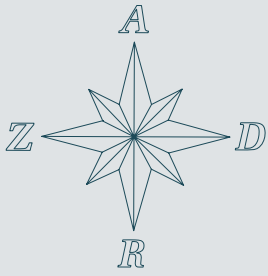
- 
- 4 этажа
- 44 квартиры
- балкон в каждой квартире
- автостоянка
- детская площадка
- огороженная территория



ПЛАНИРОВКА ЭТАЖЕЙ

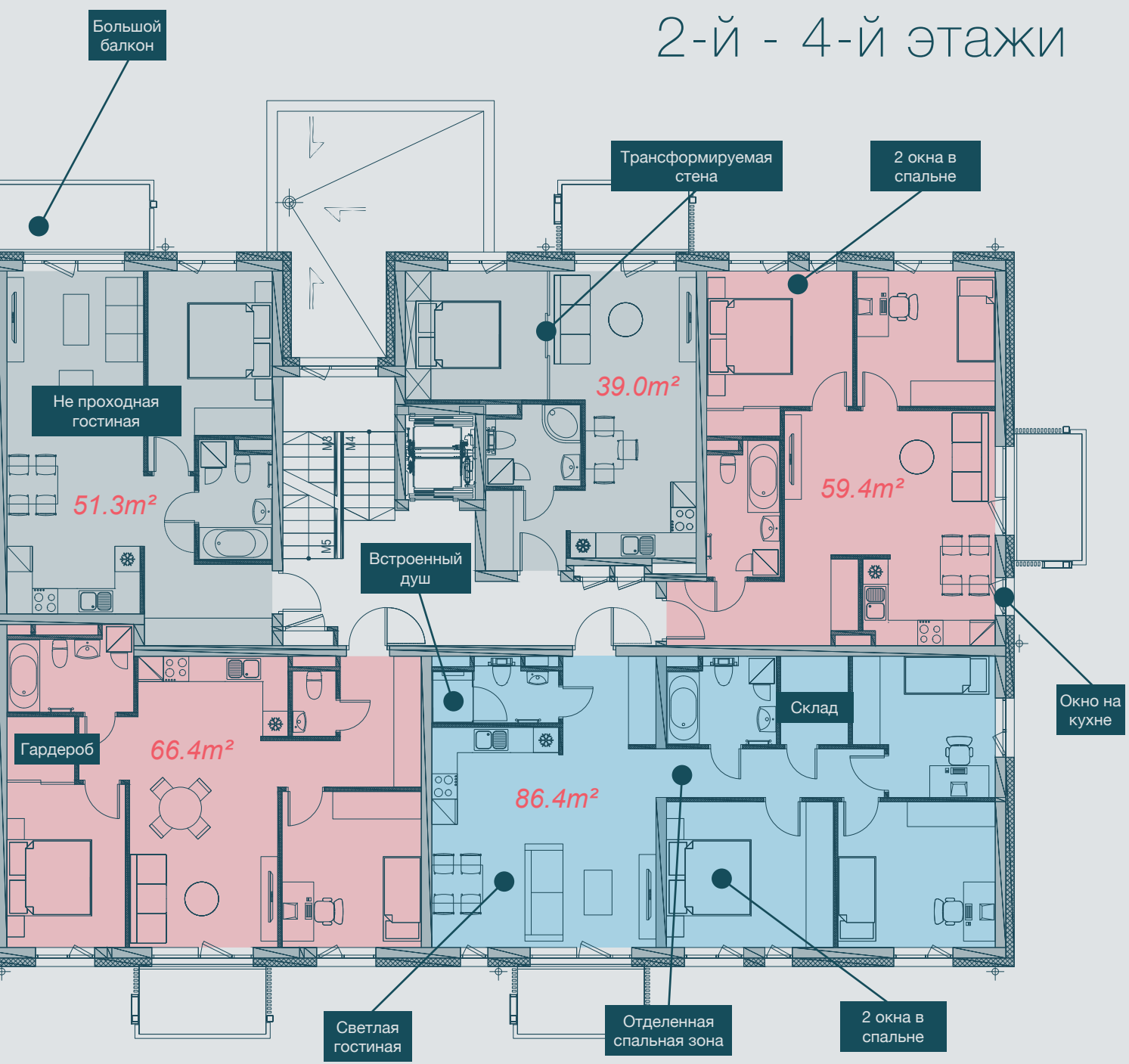
1-й этаж

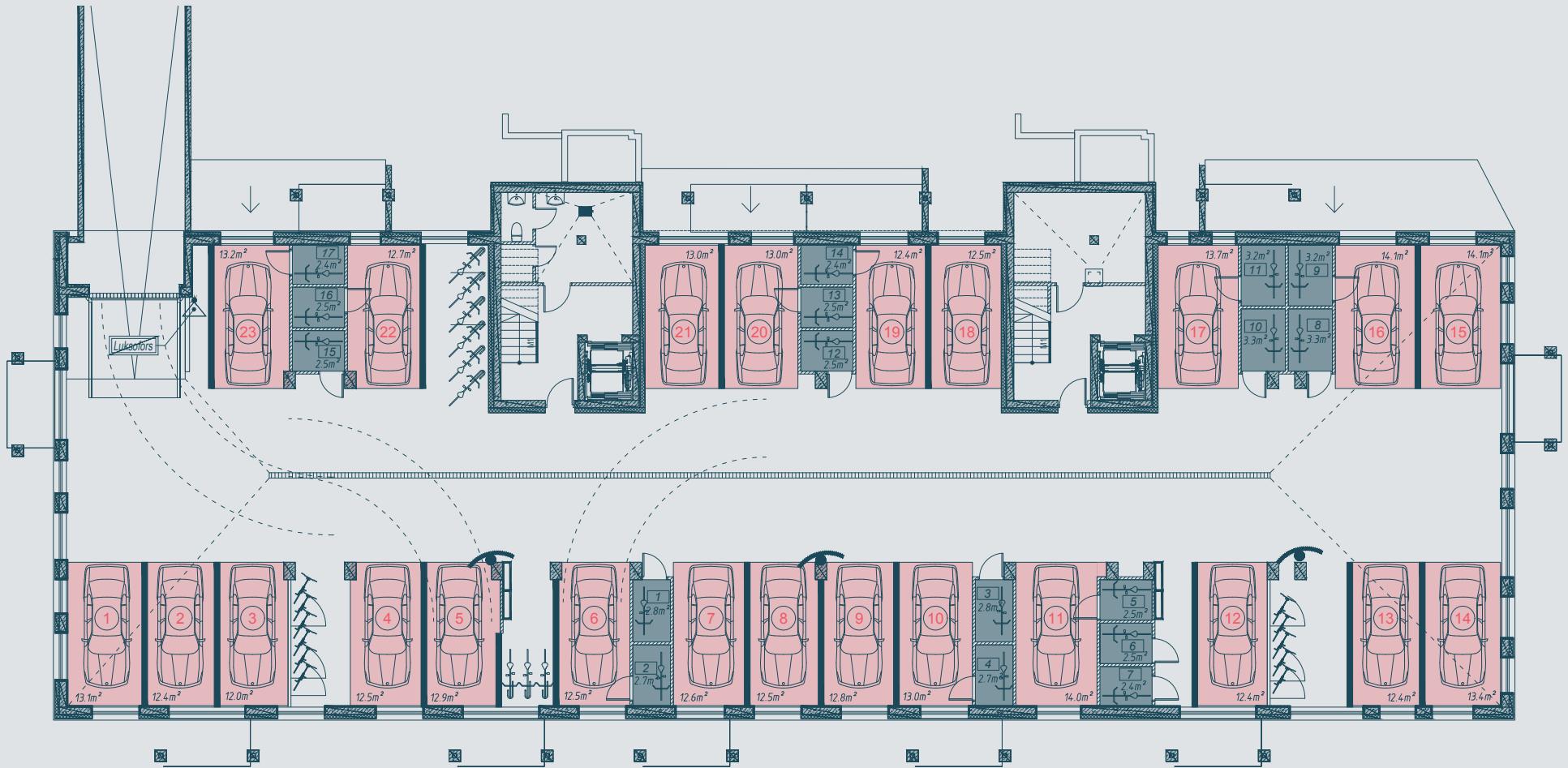




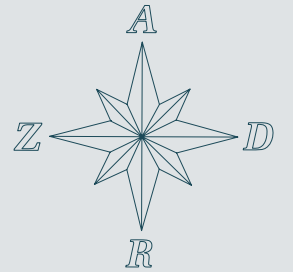
ПЛАНИРОВКА ЭТАЖЕЙ

2-й - 4-й этажи





ПЛАНИРОВКА АВТОСТОЯНОК





КОНСТРУКЦИИ ЖИЛОГО ЗДАНИЯ

ФУНДАМЕНТ – монолитный ленточный фундамент;

КОНСТРУКЦИИ СТЕН – НАРУЖНЫЕ СТЕНЫ – силикатные блоки с теплоизоляцией из каменной ваты снаружи;

ПЕРЕГОРОДКИ – стены, разделяющие квартиры — силикатные блоки;

ВНУТРЕННИЕ ПЕРЕГОРОДКИ КВАРТИР – металлический каркас, обшитый гипсокартонными плитами в два слоя с обеих сторон с заполнением минеральной ватой; со стороны влажных помещений — влагостойким гипсокартоном с заполнением минеральной ватой;

КРЫША – четырехскатная крыша здания сделана из деревянных конструкций на основе несущих стен, покрытие крыши — профилированные металлические листы;

МЕЖЭТАЖНЫЕ ПЕРЕКРЫТИЯ – перекрытие цокольного этажа — монолитное железобетонное перекрытие, перекрытия остальных этажей состоят из сборных железобетонных панелей;

ВЕРТИКАЛЬНЫЕ КОММУНИКАЦИОННЫЕ ШАХТЫ – блочная кладка;

БАЛКОНЫ – на всех этажах балконы предусмотрено строить из сборного железобетона;

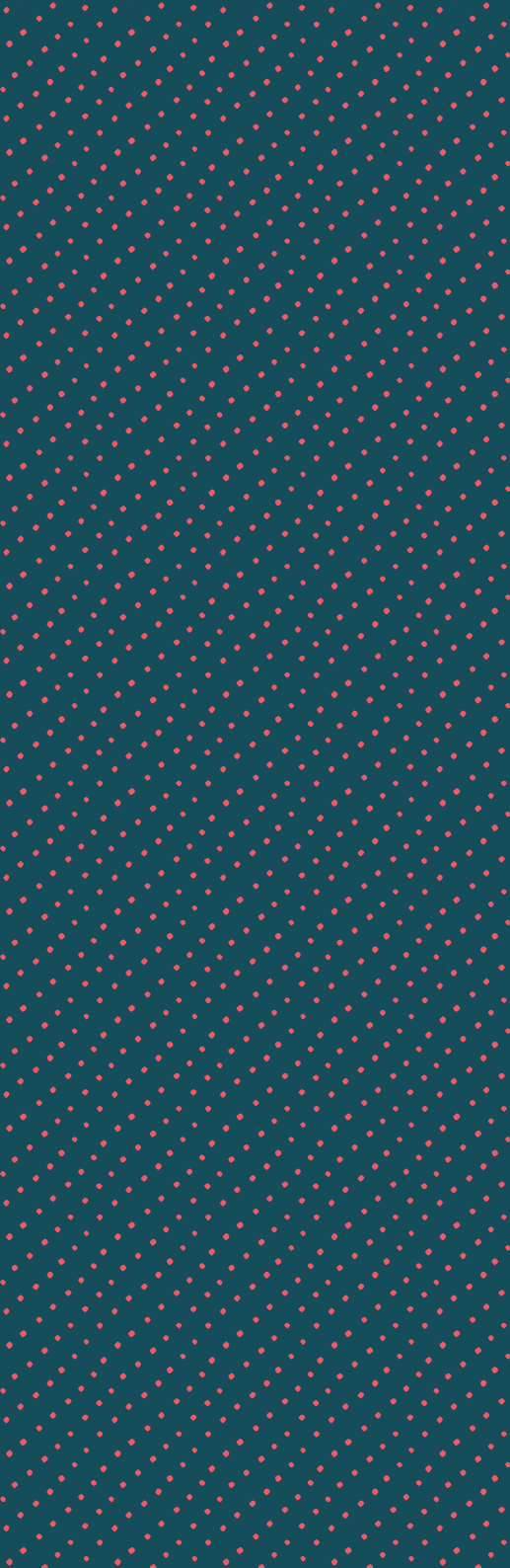
ВНУТРЕННИЕ ЛЕСТНИЦЫ – лестничные марши из сборного железобетона;

ОКНА ЗДАНИЙ – ПВХ, тройное остекление.

Для контроля качества здания YIT проводит:

1. Испытание на воздухопроницаемость здания в соответствии со стандартом LVSEN13829. Показатели проведенного испытания определяют, имеет ли здание достаточную воздухопроницаемость для ограждающих конструкций (наружные стены, окна и др.);

2. Тепловизионное обследование для определения мест потери тепла в здании. Эти обследования необходимы для обеспечения энергоэффективности здания.





ИНЖЕНЕРНЫЕ СЕТИ

ОТОПЛЕНИЕ – отопление здания задумано с отопительной системой радиаторов из стальных пластин. Предусмотрена двухтрубная система отопления с магистральными трубопроводами с нижней разводкой и основными вертикальными стояками. Каждая квартира будет вести свой тепловой учет.

ВОДОСНАБЖЕНИЕ – центральное водоснабжение города. Для учета потребления холодной и горячей воды для каждой квартиры будет установлены счетчики воды, находящиеся на лестничной площадке.

ЭЛЕКТРИЧЕСТВО – для каждой квартиры свой счетчик электричества, находящийся в подвале.

ВЕНТИЛЯЦИЯ – предусмотрена гравитационная и механическая система вентиляции помещений здания. Подача свежего воздуха с улицы в жилые комнаты предусмотрена через внешние клапаны подачи воздуха, расположенные в каждой комнате. Механическая система выпуска воздуха предусмотрена в ваннных комнатах, отдельных туалетах и кухнях.

ИНТЕРНЕТ, ТВ – низковольтная проводка, телевизионный кабель.

МЕРЫ БЕЗОПАСНОСТИ – система контроля доступа на территорию (шлагбаум на въезде на территорию), забор вокруг территории, домофон с телефонной трубкой в квартирах, видеонаблюдение во дворе дома (надземные автостоянки, детская площадка), в технических помещениях, на входных узлах зданий и подземной автостоянке.

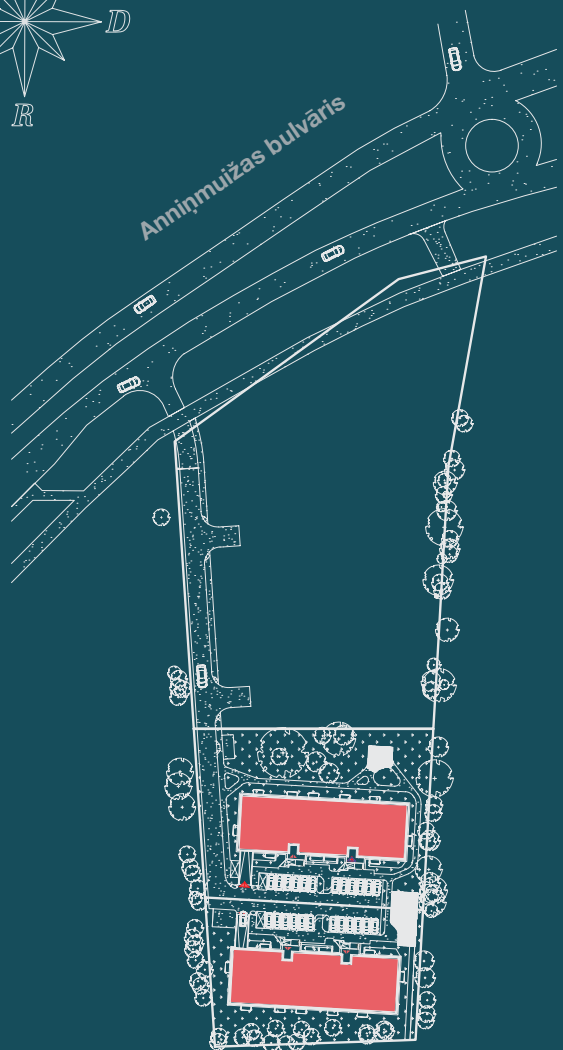
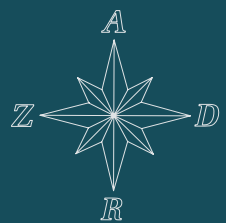
	1-й – 4-й ЭТАЖИ	ДОПОЛНИТЕЛЬНЫЕ ПРИМЕЧАНИЯ
Внешние двери квартир	Огнестойкие EI30, со звукоизоляцией 36 dB	
Внутренние двери	Деревянные шпонированные двери.	
Перегородки квартир	Металлический каркас, обшитый гипсокартонными плитами в два слоя с обеих сторон и заполненный минеральной ватой; со стороны влажных помещений – влагостойким гипсокартоном, заполненным минеральной ватой.	Стены (коридор, кухня, гостиная, спальня) – гипсовые плиты прошпаклеваны, отшлифованы, загрунтованы или оштукатуренные кирпичные стены прошпаклеваны, отшлифованы, загрунтованы, оконные коробки будут прошпаклеваны, отшлифованы и загрунтованы. В санузлах (где ванны и души) стенные плоскости кафельные, стены в маленьких туалетах прошпаклеваны, отшлифованы и покрашены.
Полы	В жилых комнатах и спальнях - паркетный пол с плинтусом MDF и металлическими планками; в санузлах - керамическая плитка/плитка из каменной массы.	В санузлах 1-ого этажа обогреваемые электричеством полы.
Окна и балконные двери	Стеклопакет в рамке ПВХ.	Двупозиционное открытие, с зимней вентиляцией.
Подоконники	Ламинированные.	
Балконы	Железобетонные без отделки.	
Балконные перила	Металлические перила с декоративными деревянными элементами.	
Сантехника	Сантехника, сертифицированная в странах ЕС - унитазы LAUFEN, раковины LAUFEN, смесители GROHE, ванна из каменной массы PAA и/или душевой поддон PAA из каменной массы с остеклением.	Санузлы всех квартир оборудованы раковиной, унитазом, душевой кабиной или ванной. Есть место и встроенные точки соединения для стиральной машины.
Отопление	Двухтрубная система отопления с нижней разводкой.	Радиаторы в квартирах снабжены регулятором термостата, отдельный счетчик теплоты в каждой квартире.
Вода и канализация	Централизованное водоснабжение города.	Для учета потребления холодной и горячей воды каждой квартиры в коридорных инженерно-коммуникационных шахтах будут установлены счетчики воды.
Электричество	В каждой комнате розетки и выключатели (соответственно проекту электроснабжения). Выходы для осветительных приборов в каждой комнате (соответственно проекту электроснабжения).	3-фазовое подключение к электрическим сетям города. Шкаф распределения, розетки питания, выключатели освещения, точки подключения для кухонной техники. Осветительные приборы покупатель устанавливает за свой счет, будут оставлены выходы. Стандартные розетки и выключатели цвета слоновой кости.
Маломощные сети	ТВ и интернет – кабели DAT доступны во всех квартирах. В каждой квартире. Запланировано установить домофон.	Предусмотрено подключение к кабелю данных SIA "Lattelecom".
Охранная и пожарная сигнализация	Локальные детекторы дыма с батарейками в каждой квартире.	Домофон с трубкой в квартирах.
Вентиляция	Вытяжная вентиляция на кухнях, в ванных комнатах и туалетах. Паровую вытяжку клиент устанавливает за свой счет. Для паровых вытяжек предусмотрено место подключения.	
Площади и дорожки	Площади для автомобилей и пешеходные дорожки мощные. Территория освещена. Детская игровая площадка. Территория огорожена.	
Мебель, в том числе кухонная	Не предусмотрено.	Кухонное устройство не предусмотрено, предлагаются точки подключения для кухонной техники.

ПОЛНАЯ ОТДЕЛКА

Будущие жильцы, приобретя квартиру на стадии строительства, имеют возможность выбрать отделочные материалы из подготовленного УИТ предложения.



ПЛАН ТЕРРИТОРИИ




Ванная комната как жилое помещение

Традиционный швейцарский бренд LAUFEN характеризует симбиоз дизайна, качества и функциональности. LAUFEN заботится об окружающей среде и природных ресурсах, начиная с этапа разработки проекта до самого производства. Благодаря особенной технологии, происходит экономия воды, а также за изделиями LAUFEN легко ухаживать, что уменьшает необходимость использования сильнодействующих чистящих средств. В процессе разработки многих изделий продумана оптимизация производства. Можно смело говорить, что LAUFEN уважает окружающую среду.



LAUFEN

Bathroom Culture since 1892  www.laufen.com



KERAMA MARAZZI

Классические элементы, современные тенденции дизайна. Позволь себе выразиться в задуманном стиле с помощью Kerama Marazzi!



ДОМОУПРАВЛЕНИЕ

За домоуправление будет отвечать профессиональная компания, выбранная по результатам конкурса. В случае если союз, созданный владельцами квартир, запросит смену домоправителя, это будет возможно соответственно порядку, указанному в законах и нормативных актах (способом проведения голосования владельцев квартир).



ВАШИ ПРИМЕЧАНИЯ

YIT – крупнейшая в Финляндии и одна из самых значимых в Северной Европе строительных компаний. Мы развиваем и строим жилые дома, коммерческие помещения и комплексы. Также специализируемся в строительстве сложных инфраструктурных объектов и в дорожно-строительных работах. 10 000 наших специалистов вместе с клиентами создают более функциональные, привлекательные и устойчивые города и окружающую среду. Мы работаем в 11 странах: в Финляндии, России, странах Скандинавии и Балтии, Чешской Республике, Словакии и Польше. 1 февраля 2018 года, объединив две финские компании с более чем столетним опытом в строительстве – YIT и Lemminkäinen, была создана новая YIT.

YIT LATVIJA

Tālr.: +371 67 606 900

Jaunmoku iela 34, LV-1046, Rīga



YIT