



Mājas prātam un sajūtām

# Uzskicē māju sajūtu

PROJEKTS GRAFĪTS  
BIERIŅOS, LIEPĀJAS UN MEŽOTNES IELAS RAJONĀ





## Mazpilsētas gaisotne

Vienā no Rīgas zaļākajām un klusākajām savrupmāju apkaimēm – Bieriņos – top jauns projekts ar nosaukumu “Grafiņi”. Svaiga gaisa papildītā miera oāze Bieriņi robežojas ar Pleskodāles, Āgenskalna, Torņakalna un Atgāzenes apkaimēm un Mārupes pagastu.

Netālajos Mārupītes krastos apskatāmi tēlnieku darbi. Tepat pa rokai arī visos gadalaikos skrējēju, slēpotāju un, protams, veloentuziastu iemīļotais Zaļais veloceliņš – tas pa Mārupītes ieleju aizved līdz gleznainajam Māras dīķim.

Līdz Pārdaugavas sirdij – Āgenskalna tirgum – vien divdesimt minūšu gājiens, savukārt pilsētas centra rosība ar auto vai sabiedrisko transportu ērti sasniedzama minūšu laikā. Tas paver arī plašas iespējas atrast īsto pirmsskolu vai skolu, sporta un interešu pulciņus savai atvasei.

Īpašu šarmu dzīvei Bieriņos piešķir vietējā kafejnīca “Bulka”, kas pulcē gan dievīgi gardu smalkmaizīšu, gan pamatīgāku pusdienu kārotājus. Šurp pēc svaigi ceptas ciabatas brauc pat no centra!

## Par visu padomāts

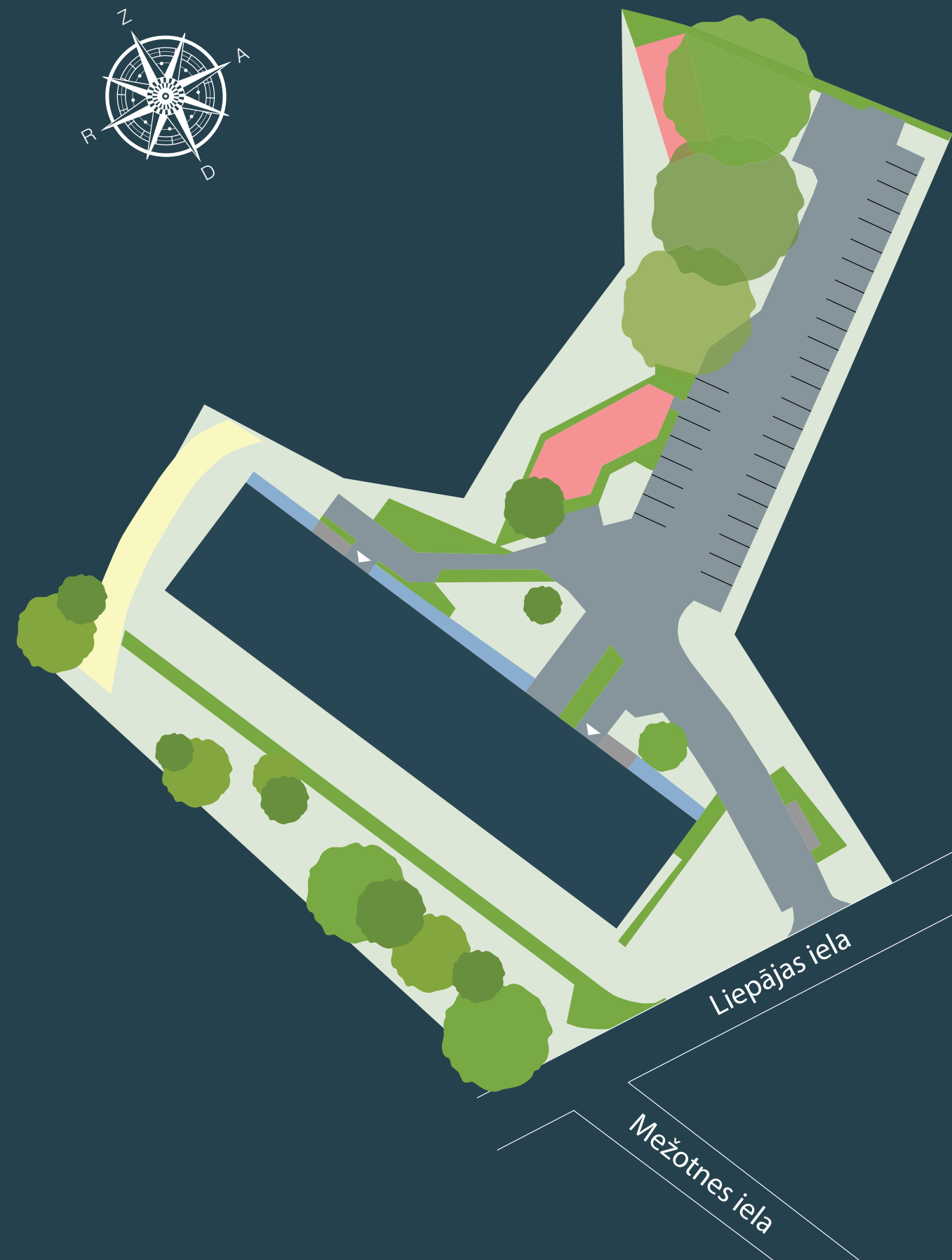
Lakonisko, tomēr potētisko nosaukumu projekts guvis, iedvesmojoties no ēkas fasādes, – eleganti tumšpelēki toņi, mierīga un vienkārša arhitektūra. Kā ar zīmuli uzskicēta māju sajūta, kuru ar dzīvespriecīgu saturu pavisam drīz piepildīs tās iedzīvotāji.

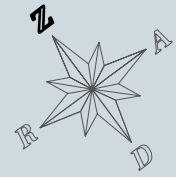
“Grafītam” piemīt visas YIT projektiem raksturīgās kvalitātes – pārdomāti un ergonomiski plānojumi, augstas klases apdares materiāli, energoefektīvi risinājumi, ērtas autostāvvietas, labiekārtots pagalms.

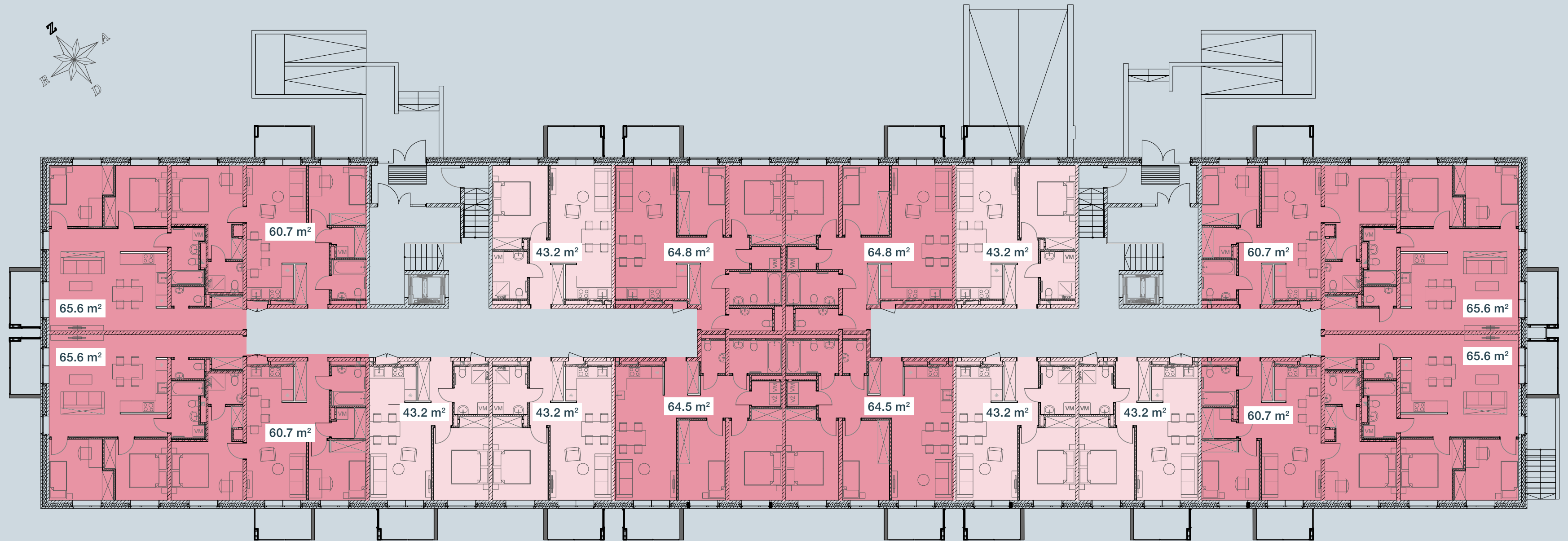
Četrstāvēgajā “Grafītā” ir 72 divu, trīs un četrstāvu dzīvokļi. Daļai dzīvokļu pieejamas divas pilnībā labiekārtotas vannas istabas – ar dušu un vannu. Katram dzīvoklim ir savs balkons, kas ļauj pilnībā izbaudīt zaļās apkaimes priekšrocības un vienlaikus rada privātmājas sajūtu.

Mājas iemītnieku ērtībām pagrabstāvā pieejamas 62 noliktavas. Plašas auto novietnes ierīkotas gan virzemē, gan pazemē, turklāt padomāts arī par elektroauto īpašniekiem – tos uzlādēt varēs pazemes autostāvvietā.

Ierasti YIT projektiem, īpaša vērība pievērsta pagalmu iekārtojumam. Gaumīgi apzaļumoto un labiekārtoto teritoriju ieskauj žogs, tā vēl vairāk pastiprinot savrupmājas sajūtu. Plašās atpūtas zonas un bērnu laukumi ierīkoti savā oāzē – tālāk no ielas.





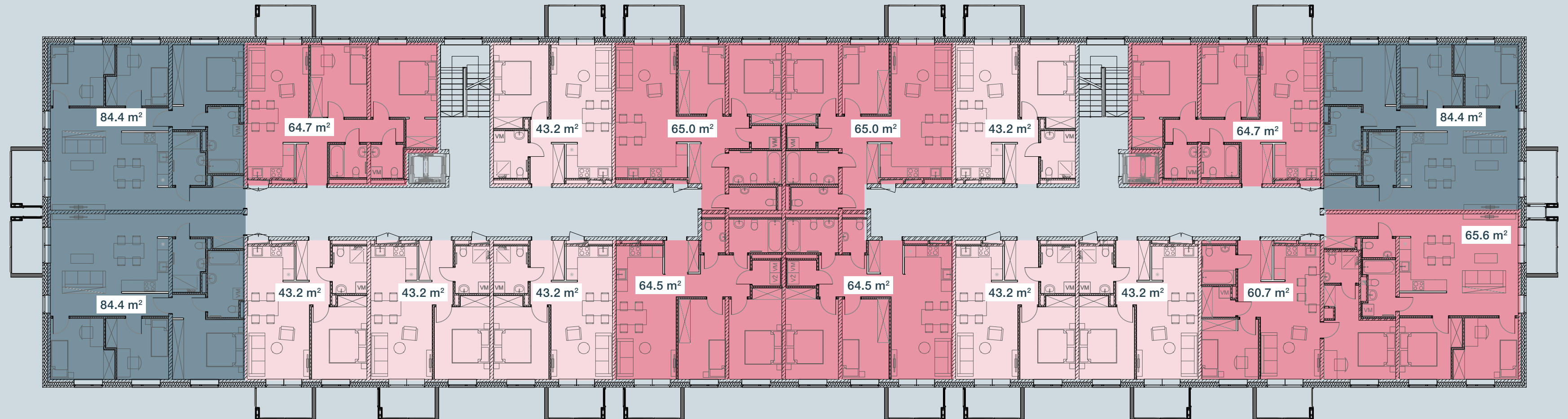
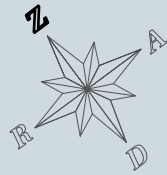


# 1. STĀVA PLĀNS

- 2 istabu dzīvoklis
- 3 istabu dzīvoklis
- 4 istabu dzīvoklis

Plānojumos norādīta dzīvokļa iekštelpu platība. Balkons 4.6 m<sup>2</sup>.

Dzīvokļi būs pieejami ar pilnu apdari. YIT būvniecības procesā būs parūpējies par grīdas segumu telpās, sienu krāsojumu, flīzēm sanmezglos, kā arī santehniku. Pilnajā apdarē nav iekļautas iebūvētās mēbeles.



## 2. – 4. STĀVA PLĀNS

- 2 istabu dzīvoklis
- 3 istabu dzīvoklis
- 4 istabu dzīvoklis

Plānojumos norādīta dzīvokļa iekštelpu platība. Balkons 4.6 m².

Dzīvokļi būs pieejami ar pilnu apdari. YIT būvniecības procesā būs parūpējies par grīdas segumu telpās, sienu krāsojumu, flīzēm sanmezglos, kā arī santehniku. Pilnajā apdarē nav iekļautas iebūvētās mēbeles.



## Dzīvokļu plānojumu priekšrocības

Teritorija būs iežogota, iebrauktuve teritorijā būs aprīkota ar automātisko barjeru. Teritorija būs labiekārtota, tajā paredzēti gājēju celiņi, apzaļumojums, bērnu rotaļlaukums, atpūtas zona.

Autostāvvietas ir paredzētas ēkas pagalmā, kā arī tās cokolstāvā, no kurām divas būs aprīkotas ar automobiļu elektrouzlādes iekārtām.

Ēkas forma tiek veidota taisnstūra no divām sekcijām, kas apvienotas ar kopējo pagrabstāvu, kur atrodas pazemes autostāvvietas un noliktavas.

Ap dzīvojamo ēku ir labiekārtota teritorija, kas paredzēta iedzīvotāju atpūtai. Piekļuve teritorijai ir paredzēta no Liepājas ielas.

### **Pievērsiet uzmanību plānojumiem:**

**4 istabu dzīvoklī** – divi atsevišķi sanmezglī, tīpaši gaišā viesistaba ar diviem logiem, dzīvokļa logi vērsti uz divām pusēm.

**3 istabu dzīvoklī** – virtuve nišā, divi sanmezglī, atsevišķos plānojumos ir izveidota saimniecības telpa, kurā novietot veļasmašīnu un veļas žāvētāju.

**2 istabu dzīvoklī** – virtuve nišā, klasisks YIT divistabu dzīvokļa plānojums, gaitenī plaša vieta skapim, vannasistabā paredzēta duša.

## Ēkas konstrukcijas

**Pamati** – urbtie dzelzsbetona pāļi, lentveida un režģoga monolītie dzelzsbetona pamati.

**Ārsienas** – saliekamā dzelzsbetona trīsoslāņu paneļi.

**Pārsegumi** – saliekamā dzelzsbetona pārseguma paneļi.

**Starpsienas starp dzīvokļiem un koplietošanas telpām** – dzelzsbetona vienslāņu paneļi, keramzītbetona mūris.

**Ēkas dzīvokļu iekšējās starpsienas** – ģipškartona starpsienas ar akmens vates pildījumu.

**Jumts** – savietotā jumta konstrukcija – saliekamā dzelzsbetona pārsegums, akmens vates un putu polistirola siltumizolācija, ruļļveida jumta segums.

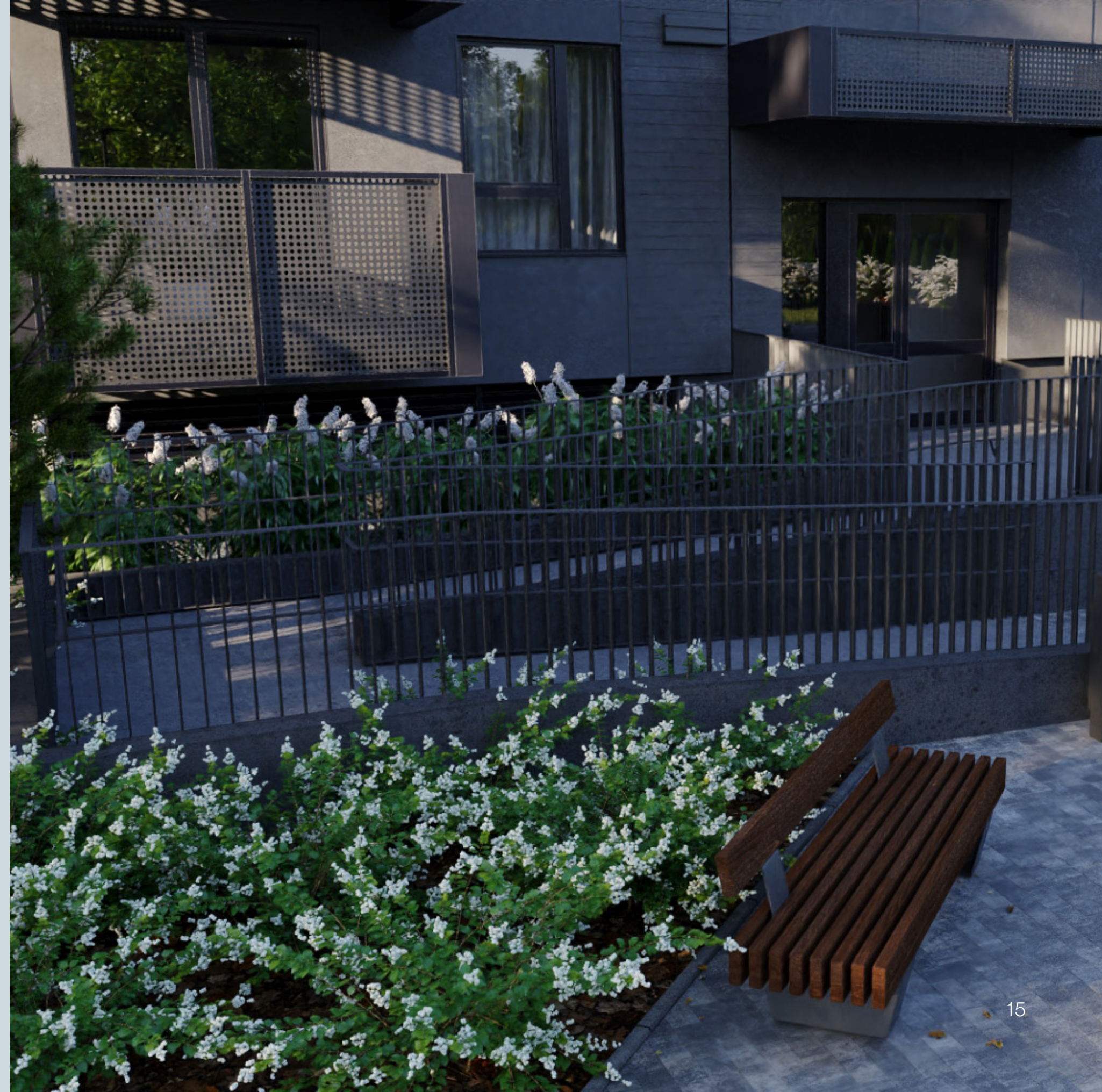
**Balkoni** – monolītā dzelzsbetona plātnes bez apdares. Balkonu margas paredzētas no cementa šķiedru apdares plāksnēm un perforēta metāla.

**Iekšējās kāpnes** – saliekamā dzelzsbetona kāpņu laidī bez apdares.

**Ēkas logi** – PVC logu bloki ar trīskāršo stiklojuma paketi.

**Ēkas ārdurvis** – siltinātas metāla durvis ar stiklojumu, aprīkotas ar kodu atslēgu un sarunu iekārtu ar dzīvokļiem.

**Lifts** – ēkas kāpņu telpās paredzēti lifti.







## Inženierkomunikācijas

**Apkure** – ēkai paredzēta lokālā gāzes apkure. Telpās paredzēti radiatori ar termoregulatoriem. Individuālie siltuma uzskaites mezgli ar skaitītājiem izvietoti kāpņu telpu šahtās.

**Ūdensapgāde/Kanalizācija** – centralizēta ūdensapgāde/kanalizācija ar pieslēgumu pilsētas ūdensapgādes/kanalizācijas sistēmai. Katram dzīvoklim aukstā un karstā ūdens patēriņa uzskaitē paredzēti ūdens patēriņa skaitītāji kāpņu telpu inženierkomunikāciju šahtās.

**Elektrība** – katram dzīvoklim paredzēta sava EL sadalne ar elektrības patēriņa kontrolskaitītāju.

**Ventilācija** – dzīvokļos paredzēta individuāla ventilācija ar rekuperāciju. Virtuves zonā (pie komunikāciju šahtām) paredzēti pieslēgumi ventilācijas stāvvadiem tvaika nosūcēju pieslēgšanai.

**Internets, TV** – paredzēts pieslēgums SIA "Tet" datu kabelim.

**Drošības pasākumi** – ēkā paredzēta ugunsgrēka atklāšanas un trauksmes signalizācijas sistēma, apsardzes signalizācijas sistēma, piekļuves kontroles sistēma (namruņi) un videonovērošanas sistēma ēkas ieejas mezglu, fasāžu un teritorijas novērošanai.

## Ēkas dzīvokļu apdare

**Grīda: priekštelpa, virtuve, dzīvojamā istaba, guļamistaba** – trīs slāņu parketa grīdas segums, ieskaitot skaņu izolējošo starpkārtu.

**Grīda: vannas istaba** – akmens masas/keramikas flīzes, hidroizolācija, EL apsildāmās grīdas ēkas 1.stāvā.

**Griesti: gaitenis, virtuve, dzīvojamā istaba, guļamistaba** – dzelzsbetona paneļu griesti ar redzamām paneļa šuvēm, ģipškartona piekārtie griesti un ventilācijas kārbas vietās, kur izvietoti ventilācijas gaisvadi, visi griesti špaktelēti un krāsoti.

**Griesti: vannas istaba** – piekārtie ģipškartona griesti, špaktelēti un krāsoti.

**Sienas: priekštelpa, virtuve, dzīvojamā istaba, guļamistaba** – ģipškartona starpsienas, krāsotas ar ūdens bāzes krāsu/ vieglbetona mūra sienas ar līmētu ģipškartonu, špaktelētas un krāsotas ar ūdens bāzes krāsu.

**Sienas: vannas istaba** – hidroizolācija, flīžu segums; tualetes telpa – krāsotas sienas.

**Santehnika** – vannas istabas aprīkotas ar atbilstošām santehnikas iekārtām – vannu/dušu, izlietni, klozetpodu, ūdens maisītājiem, paredzētas pieslēgumu vietas veļas mašīnai.

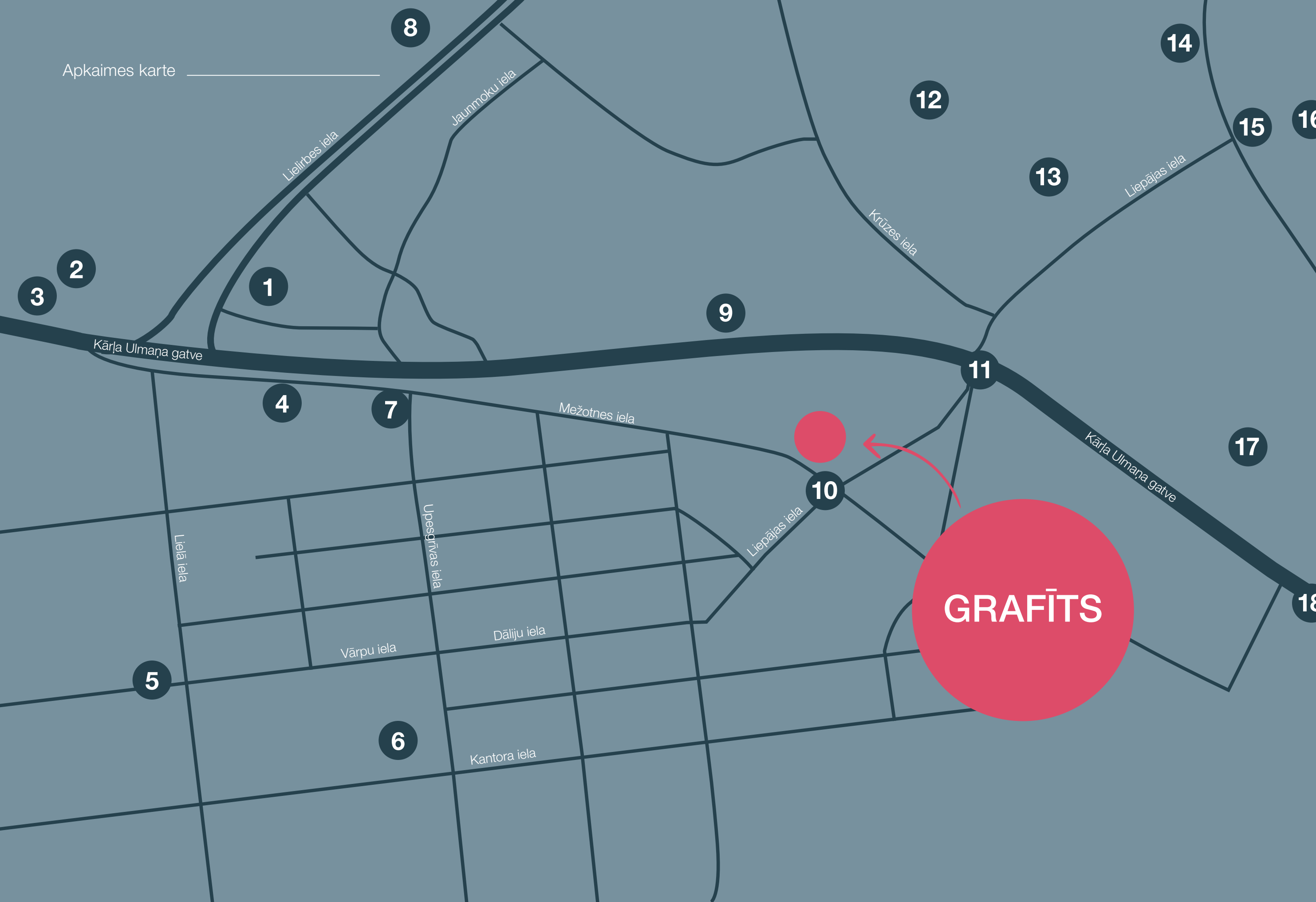
**Virtuves** – projektā paredzētas pieslēgumu vietas virtuves tehnikai.

**Dzīvokļa ārdurvis** – ugunsdrošas, koka karkasa ar finierējumu, aprīkotas ar rokturi un slēdzeni.

**Dzīvokļa iekšdurvis** – koka karkasa ar finierējumu vai krāsotas, aprīkotas ar rokturiem, sanmezglos ar vienpusēju slēdzeni.

Dzīvokļi aprīkoti ar dūmu detektoriem, kas darbināmi ar baterijām.





- 1 – T/c Spice
- 2 – T/c Maxima XXX
- 3 – McDonald's
- 4 – Business Garden Riga
- 5 – Veikals Elvi
- 6 – Restorāns Hercogs
- 7 – Hesburger
- 8 – PII Daugaviņa
- 9 – DUS Neste
- 10 – Kafejnīca Bulka
- 11 – Restorāns Rest
- 12 – RII Sprīdītis
- 13 – Paula Stradiņa Klīniskā universitātes slimnīca
- 14 – PII Ieviņa
- 15 – Veikals Rimi
- 16 – Rīgas Volejbola skola
- 17 – Rīgas Angļu ģimnāzija
- 18 – Pārdaugavas Valdorfa pamatskola

No projekta "Grafīts" atrašanās vietas viegli iespējams nokļūt līdz pilsētas centram un uz blakus esošajām apkaimēm, izmantojot pilsētas sabiedriskā transporta sistēmu.

## MEŽOTNES IEĻA

### Autobuss

7 – Abrenes iela – Stīpnieki

## LIEPĀJAS IEĻA

### Autobusi

Starppilsētu autobusu pietura

## PAULA STRADIŅA SLIMNĪCA

### Autobusi

7 – Abrenes iela – Stīpnieki

8 – Stacijas laukums – Zolitūde

44 – Ziepniekkalns – Zolitūde





## Ēkas apsaimniekošana \_\_\_\_\_

Ēkas apsaimniekošanu veiks profesionāls uzņēmums, kas tiks izvēlēts konkursa kārtībā. Gadījumā, ja dzīvokļu īpašnieku izveidota sabiedrība vēlēšies mainīt ēkas apsaimniekotāju, tas būs iespējams likumos un normatīvajos aktos paredzētajā kārtībā (ar dzīvokļu īpašnieku balsojumu).

YIT ir Somijas lielākais un viens no nozīmīgākajiem Ziemeļeiropas reģiona būvniecības uzņēmumiem un pilsētvides attīstītājiem. Jau 110 gadus saviem klientiem radām labāku dzīves vidi: funkcionālas mājas ilgtspējīgai dzīvošanai, nākotnes prasībām atbilstošas sabiedriskās un komerciālās ēkas, kā arī infrastruktūru vienmērīgākai cilvēku, uzņēmumu un sabiedrības plūsmai.

Mēs nodarbinām 5500 profesionāļu deviņās valstīs: Somijā, Zviedrijā, Norvēģijā, Igaunijā, Latvijā, Lietuvā, Čehijā, Slovākijā un Polijā. Latvijā YIT darbojas jau no 1998. gada. Šajā laikā ir realizēti vairāk nekā 15 daudzdzīvokļu ēku projekti 11 dažādās Rīgas apkaimēs – centrā, Teikā, Purvciemā, Juglā, Ķīpsalā, Āgenskalnā, Dzirciemā, Šampēterī, Ziepniekkalnā, Bišumuižā un Imantā.



YIT LATVIJA” ir Nekustamā īpašuma attīstītāju alianses (NĪAA), kā arī Somijas Tirdzniecības kameras Latvijā biedrs.

\* Bukletā izmantotajiem attēliem ir ilustratīvs raksturs.



# YIT

YIT LATVIJA

Tālr. +371 256 08 080

Vienības gatve 109, Rīga, LV-1058

[yitmajas@yit.lv](mailto:yitmajas@yit.lv)