

# SILVAS NAMI

Ритм и удобства городской жизни. Мгновение до лесной тишины.



Дзелзавас, 104, у Бикерниекского леса



Дома, продуманные сердцем



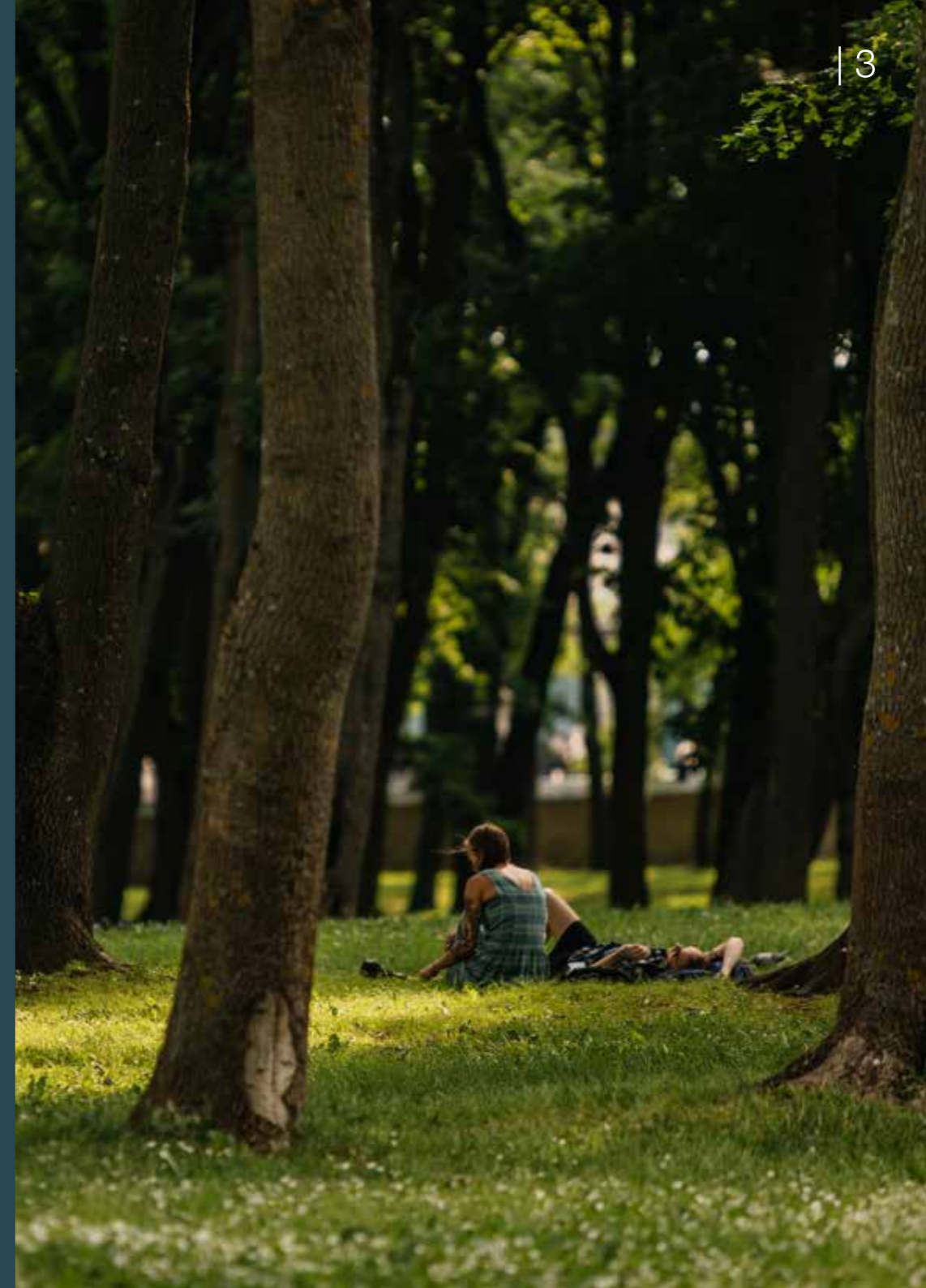
В 20 минут от центра Риги

## МЕЖДУ ЛЕСОМ И ГОРОДОМ

SILVAS NAMI расположены в самой дальней и наиболее тихой части оживленной улицы Дзелзавас.

Наполненная свежим воздухом часть Пурвциемса была выбрана для строительства SILVAS NAMI, думая о тех, кто ищет тихую гавань и хочет свить семейное гнездо – подальше от городского шума и в то же самое время достаточно близко к центру и окрестностям города.

Недаром название SILVAS NAMI можно перевести как “Лесные дома”. Сразу через дорогу находится Бикерниекий лес с многовековыми деревьями, облюбованный наиболее смелыми энтузиастами бега, где можно проветрить голову и зарядиться жизнерадостностью.



## КАЖДЫЙ ДЕНЬ БЛИЖЕ К ПРИРОДЕ

Особенность и уникальность месторасположения SILVAS NAMI заключается в близости к лесу – на свежем воздухе заряжаешься энергией всегда незаметно! Еще для счастливой жизни нужны удобства, и здесь они тоже есть.

Но не менее замечательным преимуществом SILVAS NAMI являются их потенциальные жители со схожими ценностями и интересами. Это означает безопасную среду и сообщество, на которое можно положиться. И кто знает, может быть, даже новых друзей, праздники во дворе и совместные прогулки по красивому лесу.

ДОМА, ПРОДУМАННЫЕ СЕРДЦЕМ



## ПРЕИМУЩЕСТВА ОКРЕСТНОСТЕЙ

SILVAS NAMI своей спокойной архитектурой дополняют самый зеленый район Пурвциемса, привнося в повседневность гармоничность и, в то же время, разнообразие.

В шаговой доступности находится Бикерниекский лес с благоустроенной беговой дорожкой и велотрассой, тогда как в снежную зиму он радует лыжной трассой.

Еще рядом находится рай для настоящих и будущих любителей авто и мотоспорта – захватывающий Мотормузей, зимняя трасса, спидвей-клуб и регулярные спортивные соревнования мирового уровня. Семьи с детьми особенно порадуют расположенные вокруг игровые площадки и великолепные возможности для активного отдыха, которые предлагает доступный для всех спортивный комплекс Рижской средней школы № 84. Здесь также имеются хорошие места для пикника, чтобы насладиться принесенными с собой лакомствами.

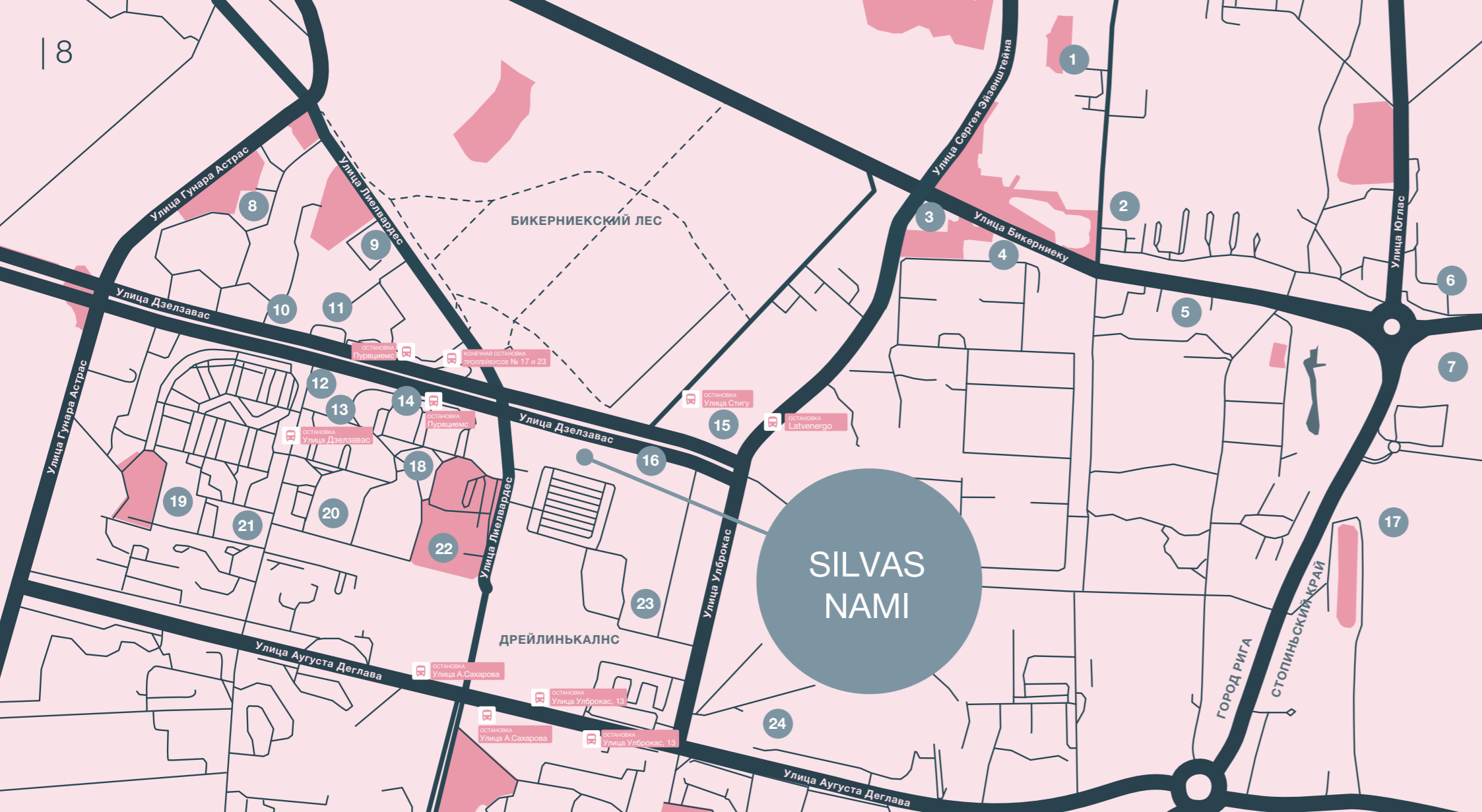


Поблизости находятся важные для горожан удобства: остановки общественного транспорта, магазины с товарами на каждый день и аптеки, а также учебные заведения и спортивные клубы.

В нескольких минутах ходьбы находится несколько высококлассных медицинских учреждений, в том числе Детская клиническая университетская больница и Рижская Восточная клиническая университетская больница.

В 10 минутах езды находится популярный торговый центр IKEA и недавно открывшийся торговый центр Sāga.

ДОМА, ПРОДУМАННЫЕ СЕРДЦЕМ



- 1 – Рижская средняя школа № 89
- 2 – Магазин Sky
- 3 – АЗС Neste
- 4 – АЗС Circle K
- 5 – Магазин Maxima XX
- 6 – Магазин Rimi
- 7 – Магазин IKEA
- 8 – Рижское дошкольное учреждение № 154
- 9 – Рижская средняя школа № 80
- 10 – Магазин Lidl
- 11 – Рижское дошкольное учреждение № 231
- 12 – ТЦ Rimi Super
- 13 – Спортивный клуб MyFitness Dzelzava
- 14 – Магазин Rimi Mini «Dzelzavas»
- 15 – Бизнес-центр Dzelzavas 117
- 16 – АЗС KOOL
- 17 – ТЦ Sāga
- 18 – Магазин Aibe
- 19 – Рижская Пурвциемская средняя школа
- 20 – Рижское дошкольное учреждение № 244
- 21 – Рижское дошкольное учреждение № 273
- 22 – Рижская средняя школа № 84
- 23 – Рижский Индустриальный парк
- 24 – Офис SIA Rimi Baltic

## ИНФРАСТРУКТУРА

Месторасположение SILVAS NAMI может гордиться хорошим транспортным сообщением. Если выбрать доступные поблизости виды транспорта, можно добраться до центра города, отправиться на Юглу, в Улброку или Шампетерс.

### УЛИЦА АУГУСТА ДЕГЛАВА

- Автобусы**
- 6 Улица Абренес – Дрейлини
  - 20 Улица Петерсалас – Кладбище Плявниеки
  - 31 Дарзини – Югла
  - 34 Центральный рынок – Саулиши
  - 51 Улица Абренес – Улброка
  - 52 Улица Абренес – Кладбище Плявниеки

### Троллейбусы

- 16 Плявниеки – Шмерлис
- 22 Центральный вокзал – Плявниеки

### УЛИЦА ДЗЕЛЗАВАС

- Автобусы**
- 15 Дарзини – Югла
  - 31 Дарзини – Югла
  - 48 Кладбище Плявниеки – Саркандаугава
  - 49 MANTESS – Румбула
  - 63 Межциемс – Шампетерис

### Троллейбусы

- 17 Центральный вокзал – Пурвциемс
- 23 Центральный вокзал – Пурвциемс
- 35 Центральный рынок – Межциемс

### УЛИЦА УЛБРОКАС

- Автобусы**
- 16 Улица Абренес – Бумажная фабрика «Югла»
  - 33 Дарзциемс – Югла



## ВЫСОКИЕ СТАНДАРТЫ ТЕПЕРЬ БОЛЕЕ ДОСТУПНЫ

Позаимствовав лучшее из опыта и практики Финляндии, проектом SILVAS NAMI компания YIT расширяет свое предложение проектов в Латвии проектами стандартного класса.

От проектов так называемого комфорт-класса он отличается только техническими нюансами, которые позволяют сократить сроки строительства за счет грамотного использования технологий и промышленных решений.

Архитектура здания имеет более простые формы, в то же время органично вписывается в ландшафт. Квартиры являются более компактными, но при этом эргономичными и продуманными до каждого нюанса. Отказавшись от подземного этажа, квартиры на первом этаже получили уютные террасы. Тщательно подобранные высококачественные материалы, сантехника и плитка выбраны с учетом актуальных тенденций и накопленных за годы отзывов клиентов YIT.

Все это сделано для того, чтобы цена вашей будущей квартиры была более приятной.

ДОМА, ПРОДУМАННЫЕ СЕРДЦЕМ





## КОМФОРТ КАЖДЫЙ ДЕНЬ

Комплекс SILVAS NAMI состоит из четырех одинаковых семиэтажных зданий, в каждом из которых расположено 67 квартир и кладовых. Покупателям доступны современные двух-, трех- и четырехкомнатные квартиры площадью от 41 м<sup>2</sup> до 73 м<sup>2</sup> с полной отделкой, продуманными техническими решениями и всем необходимым для комфортной жизни.

Рядом с каждым домом есть штативы для велосипедов и парковочные места для машин, в том числе и для зарядки электромобилей.

С заботой о благополучии больших и маленьких жителей SILVAS NAMI территорию дополняет продуманное освещение, эстетичное озеленение, приятная детская площадка и ограда, дающая дополнительное чувство приватности и безопасности.

Скоро комплекс дополнит и пятое здание. В отличие от остальных домов в нем будет 8 этажей и система рекуперации, а для удобства будущих жильцов увеличено количество кладовых.

# ПЛАНЫ КВАРТИР И ВСПОМОГАТЕЛЬНЫХ ПОМЕЩЕНИЙ 1-й ЭТАЖ



■ 2-комнатная квартира   
 ■ 3-комнатная квартира   
 ■ 4-комнатная квартира   
 ■ подсобные помещения





# ПЛАНЫ КВАРТИР 2-й-7-й ЭТАЖ



■ 2-комнатная квартира   
 ■ 3-комнатная квартира   
 ■ 4-комнатная квартира   
 ■ подсобные помещения



## КОНСТРУКЦИИ ЖИЛОГО ЗДАНИЯ

**ФУНДАМЕНТ** – буронабивные железобетонные сваи.

**НАРУЖНЫЕ СТЕНЫ** – сборные железобетонные трехслойные панели.

**ПЕРЕКРЫТИЯ** – сборные железобетонные панели перекрытия.

**ВНУТРЕННИЕ СТЕНЫ МЕЖДУ КВАРТИРАМИ И ПОМЕЩЕНИЯМИ ОБЩЕГО ПОЛЬЗОВАНИЯ** – железобетонные панели, кладка из газобетона.

**ВНУТРЕННИЕ ПЕРЕГОРОДКИ КВАРТИР** – регипс с заполнением каменной ватой.

**КРЫША** – комбинированная конструкция крыши – сборное железобетонное перекрытие, теплоизоляция каменной ватой, рулонная покрытие крыши.

**БАЛКОНЫ** – монолитные железобетонные плиты без отделки. Балконные перила из оцинкованной стали с обшивкой из фиброцементных отделочных панелей.

**ВНУТРЕННИЕ ЛЕСТНИЦЫ** – сборные железобетонные лестничные марши без отделки. Лестничный проем расположен в середине здания, с расположенной над ним световой шахтой для дневного света.

**ОКНА ЗДАНИЯ** – оконные блоки ПВХ как минимум с одной открывающейся створкой.

**ВХОДНАЯ ДВЕРЬ ЗДАНИЯ** – утепленная металлическая дверь с остеклением, оборудованная кодовым ключом и домофоном, соединенным с квартирами.

**ЛИФТ** – в лестничном проеме здания предусмотрен лифт, который также будет доступен для инвалидов-колясочников.

### ДЛЯ КОНТРОЛЯ КАЧЕСТВА ЗДАНИЯ КОМПАНИЯ YIT ОСУЩЕСТВЛЯЕТ:

1. проверку здания на воздухопроницаемость в соответствии со стандартом LVS EN 13829. Показатель проведенного испытания показывает, обеспечивается ли в здании соответствующая воздухопроницаемость ограждающих конструкций (наружных стен, окон и т. д.);
2. термографическое обследование для определения мест потери тепла в здании. Эти проверки необходимы для обеспечения показателей энергоэффективности здания.



## ТЕРРИТОРИЯ И ДОСТУПНОСТЬ ОКРУЖАЮЩЕЙ СРЕДЫ

В общей сложности на территории планируется оборудовать 64 парковочных места (в т.ч. одно место для людей с особыми потребностями и одно для оперативного транспорта), пять парковочных мест отведено под зарядку электромобилей, а еще для девяти выполнена подводка гофрированного канала для прокладки электрокабеля в будущем, если это потребуется.

На территории предусмотрена зона отдыха с игровой площадкой, расположенной рядом со зданием и отделенной от автостоянки густыми насаждениями.

## ИНЖЕНЕРНЫЕ КОММУНИКАЦИИ

**ОТОПЛЕНИЕ** – в здании предусмотрено центральное отопление с подключением к городским теплосетям. Радиаторы в помещениях – с терморегуляторами. Узлы учета тепла расположены в шахтах на лестничных клетках.

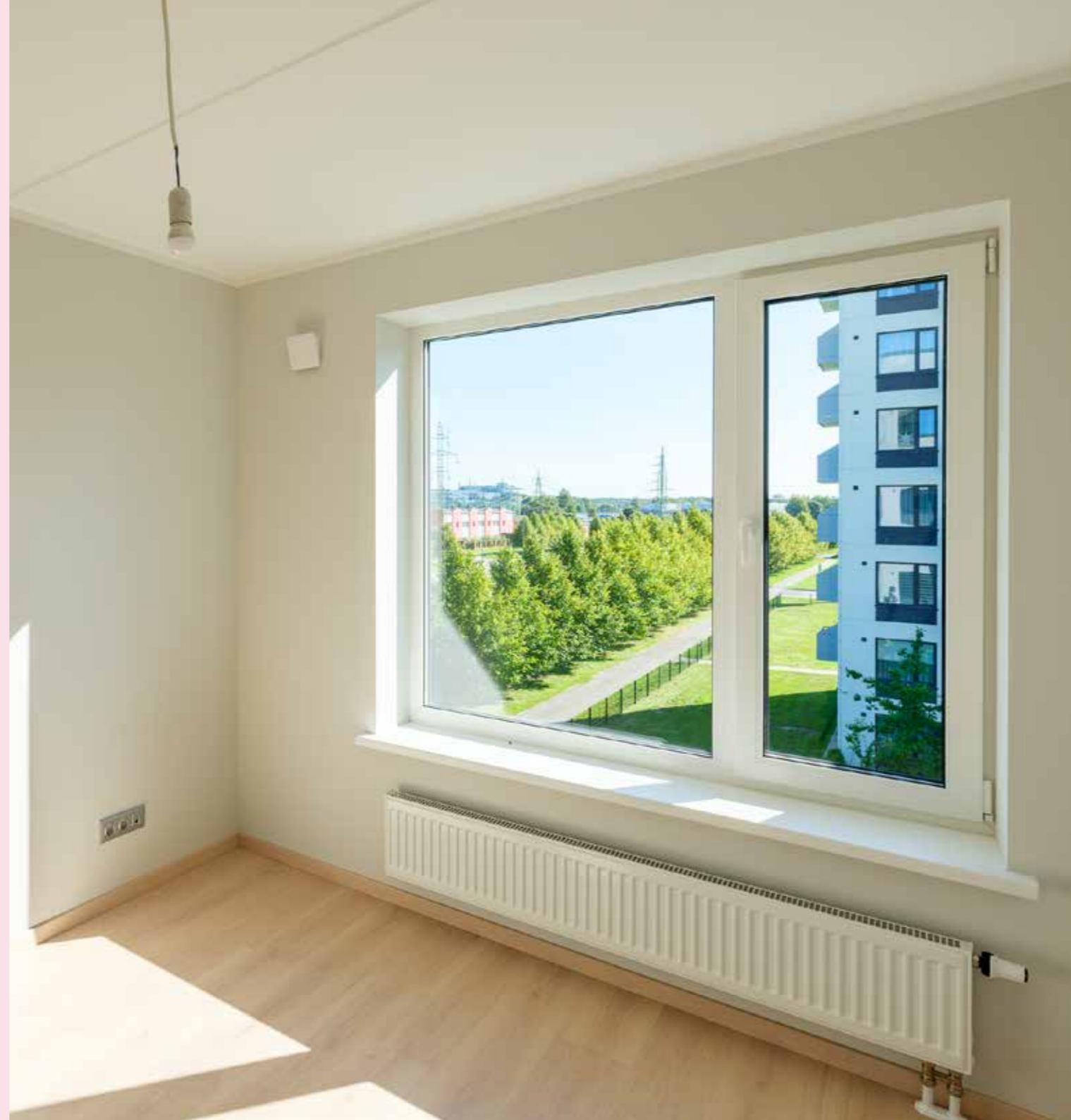
**ВОДОСНАБЖЕНИЕ/КАНАЛИЗАЦИЯ** – централизованное водоснабжение/канализация с подключением к городской системе водопровода/канализации. Для учета потребления холодной и горячей воды для каждой квартиры будут установлены счетчики расхода воды в шахтах инженерных коммуникаций на лестничных клетках.

**ЭЛЕКТРИЧЕСТВО** – для каждой квартиры будет установлен свой электросчетчик со счетчиком потребления электричества.

**ВЕНТИЛЯЦИЯ** – в санузлах запланирована система механической вентиляции – отдельная приточно-вытяжная вентиляционная система для каждой квартиры с рекуперацией тепла, фильтрацией поступающего с улицы воздуха и его нагревом в зимнее время. Оборудование для обработки воздуха расположено в ванной комнате, над местом для подключения стиральной машины. В каждой квартире предусмотрен отдельный стояк для вывода кухонной вытяжки.

**ИНТЕРНЕТ, ТВ** – предусмотрено подключение к кабелю AS Balticom и SIA TET.

**МЕРЫ БЕЗОПАСНОСТИ** – в здании есть система обнаружения пожара и сигнализации, охранная сигнализация, система контроля доступа (домофоны) и система видеонаблюдения для наблюдения за входами, фасадами и территорией здания. В подъезде здания будет установлена система избыточного давления, чтобы избежать задымления подъезда в случае пожара.



## ОТДЕЛКА КВАРТИР

**ПОЛ: прихожая, кухня, гостиная, спальня** – ламинат, включая звукоизоляционный слой.

**ПОЛ: ванная комната** – каменная/керамическая плитка, гидроизоляция, полы с электрическим подогревом на 1 этаже.

**ПОТОЛОК: коридор, кухня, гостиная, спальня** – потолок из железобетонных панелей с рустами, шпаклеванный и крашенный. Подвесные потолки из гипсокартона в отдельных зонах оштукатурены и покрашены.

**ПОТОЛОК: ванная комната / у входа в квартиру** – подвесной потолок из регипса, шпаклеванный и покрашенный.

**СТЕНЫ: прихожая, кухня, гостиная, спальня** – перегородки из регипса, крашенные водоэмульсионной краской/легкобетонные стены со штукатуркой, шпаклеванные и крашенные водоэмульсионной краской.

**СТЕНЫ: ванная комната** – гидроизоляция, каменная/керамическая плитка.

**САНТЕХНИКА** – ванные комнаты оборудованы соответствующей сантехникой: ванна/душ, раковина, унитаз, смесители для воды, места подключения стиральной машины.

**КУХНИ** – в проекте предусмотрены места подключения кухонной техники (у шахт).

**ВХОДНАЯ ДВЕРЬ КВАРТИРЫ** – деревянная, огнестойкая, с установленной ручкой и замком.

**ВНУТРЕННИЕ ДВЕРИ КВАРТИРЫ** – деревянный каркас, с установленными ручками, а в санузлах – с односторонним замком

Квартиры оборудованы автономной системой обнаружения пожара и тревожной сигнализации.



Приобретенные квартиры будут доступны новоселам с полной отделкой. УИТ в процессе строительства позаботится о напольном покрытии в помещениях, покраске стен, кафеле в санузлах, а также о сантехнике. Полная отделка не включает встроенную мебель.

## ПЛАН РАСПОЛОЖЕНИЯ ЗДАНИЙ



## ОБСЛУЖИВАНИЕ

Здание будет обслуживать профессиональное предприятие, выбранное по результатам конкурса. Если общество, учрежденное владельцами квартир, захочет сменить управляющего домом, это будет возможно в установленном законами и нормативными актами порядке (путем голосования владельцев квартир).

Изображения, использованные в буклете, носят иллюстративный характер.



YIT является крупнейшей и одной из ведущих строительных компаний и застройщиков Финляндии в североевропейском регионе. Мы развиваем и строим жилье, коммерческие помещения и районы. Мы также специализируемся на строительстве сложных инфраструктурных объектов. Вместе с нашими клиентами 5000 наших специалистов строят более функциональные, более привлекательные и экологически безопасные города и окружающую среду. Мы работаем в 9 странах: в Финляндии, Норвегии, Швеции, странах Балтии, Чехии, Словакии и Польше.

В Латвии YIT работает с 1998 года. За это время реализовано уже 20 проектов многоквартирных домов в 11 различных районах Риги – в центре, на Тейке, в Пурвциемсе, на Югле, Кипсале, в Агенскалнсе, Дзирциемсе, Шампетерсе, Зиепниеккалнсе, Бишумуйже и Иманте.



“YIT LATVIJA” является членом Альянса развития недвижимого имущества (N AA), а также Финской торговой палаты в Латвии.

Хотите вдохнуть жизнь в SILVAS NAMĪ?  
СВЯЖИТЕСЬ С НАМИ!

---

YIT LATVIJA

Телефон: +371 256 08 080, [yitmajas@yit.lv](mailto:yitmajas@yit.lv)  
Виенибас гатве, 109, Рига, LV-1058

**YIT**